

# Baugenehmigungen BAYERN

## Oktober 2020

### **Inhalt:**

1. Übersicht Baugenehmigungen Bayern (Regierungsbezirke) Wohnbau nach Haustyp (EFH/ZFH und MFH)
2. Diagramm Genehmigungen Wohngebäude nach Monaten
3. Diagramm Genehmigungen Wohnungen nach Monaten
4. Diagramm Wohnungen und Gebäude Wohnbau und Regierungsbezirk kumuliert
5. Diagramm Wohnungen und Gebäude EFH/ZFH und Regierungsbezirk kumuliert
6. Diagramm Wohnungen und Gebäude MFH und Regierungsbezirk kumuliert
7. Genehmigungen nach Sektor (Wohnbau oder Nichtwohnbau)
8. Baugenehmigungen nach Bezirken und Landkreisen Monat
9. Baugenehmigungen nach Bezirken und Landkreisen kumuliert

## Übersicht



Oktober Einzelmonat	Baugenehmigung <b>Wohnungen</b>								
	EFH/ZFH			MFH			Gesamt		
	2020	2019	z. VJ	2020	2019	z. VJ	2020	2019	z. VJ
<b>Bayern</b>	<b>2.501</b>	<b>2.134</b>	<b>17,2%</b>	<b>3.574</b>	<b>3.361</b>	<b>6,3%</b>	<b>6.075</b>	<b>5.495</b>	<b>10,6%</b>
Oberbayern .....	842	629	33,9%	1445	1571	-8,0%	2287	2200	4,0%
Niederbayern .....	338	371	-8,9%	463	303	52,8%	801	674	18,8%
Oberpfalz .....	280	234	19,7%	232	672	-65,5%	512	906	-43,5%
Oberfranken .....	177	140	26,4%	265	136	94,9%	442	276	60,1%
Mittelfranken .....	214	273	-21,6%	587	242	142,6%	801	515	55,5%
Unterfranken .....	242	207	16,9%	258	77	235,1%	500	284	76,1%
Schwaben .....	408	280	45,7%	324	360	-10,0%	732	640	14,4%

Jan. - Okt. kumuliert	Baugenehmigung <b>Wohnungen</b>								
	EFH/ZFH			MFH (inkl. Wohnheime)			Gesamt		
	2020	2019	z. VJ	2020	2019	z. VJ	2020	2019	z. VJ
<b>Bayern</b>	<b>22.956</b>	<b>21.487</b>	<b>6,8%</b>	<b>32.813</b>	<b>31.660</b>	<b>3,6%</b>	<b>55.769</b>	<b>53.147</b>	<b>4,9%</b>
Oberbayern .....	6.848	6.535	4,8%	14.881	14.786	0,6%	21.729	21.321	1,9%
Niederbayern .....	3.455	3.269	5,7%	3.497	2.784	25,6%	6.952	6.053	14,9%
Oberpfalz .....	2.730	2.626	4,0%	2.157	2.911	-25,9%	4.887	5.537	-11,7%
Oberfranken .....	1.726	1.384	24,7%	1.516	1.469	3,2%	3.242	2.853	13,6%
Mittelfranken .....	2.414	2.293	5,3%	4.573	4.054	12,8%	6.987	6.347	10,1%
Unterfranken .....	2.184	2.027	7,7%	1.789	1.525	17,3%	3.973	3.552	11,9%
Schwaben .....	3.599	3.353	7,3%	4.400	4.131	6,5%	7.999	7.484	6,9%

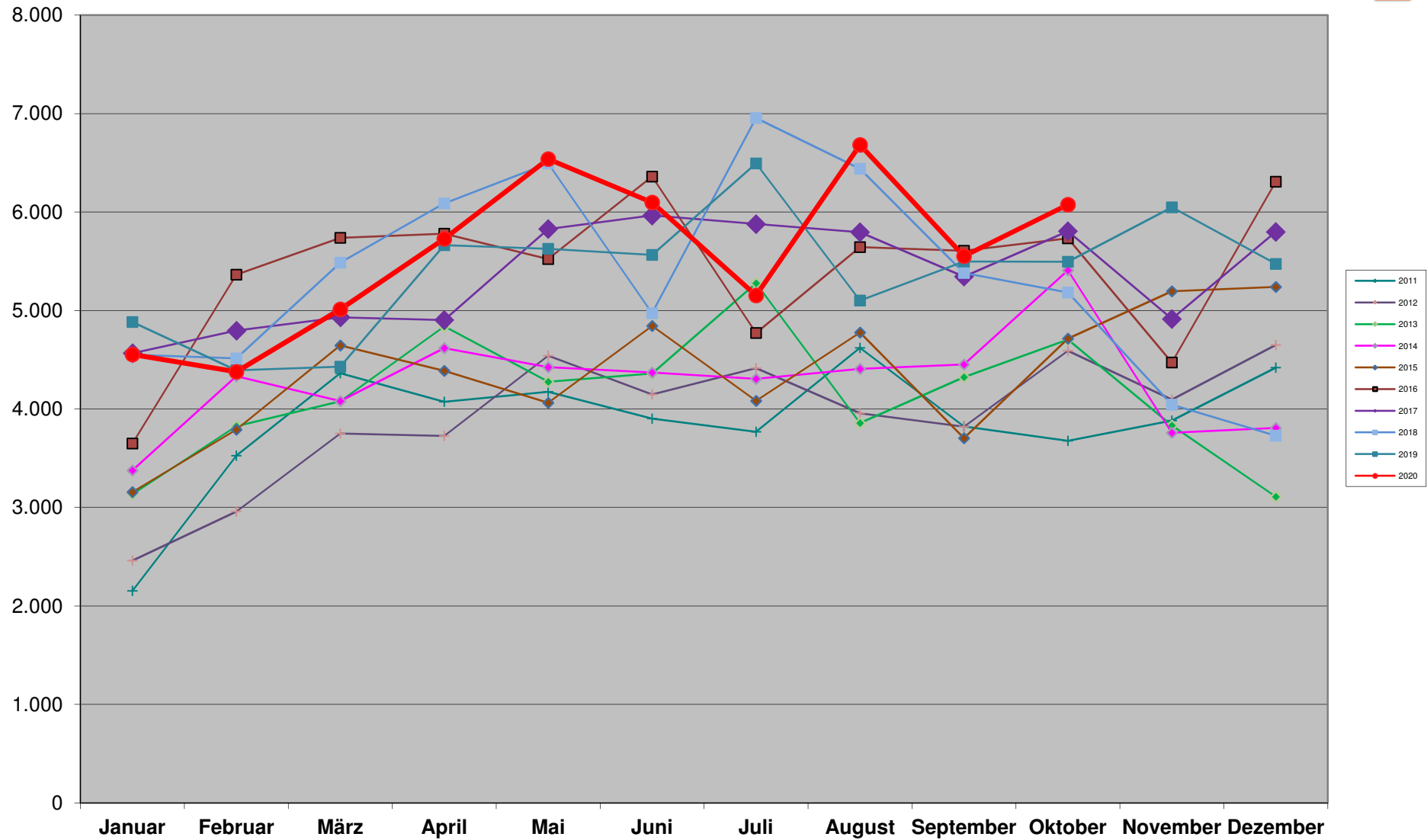
## Übersicht



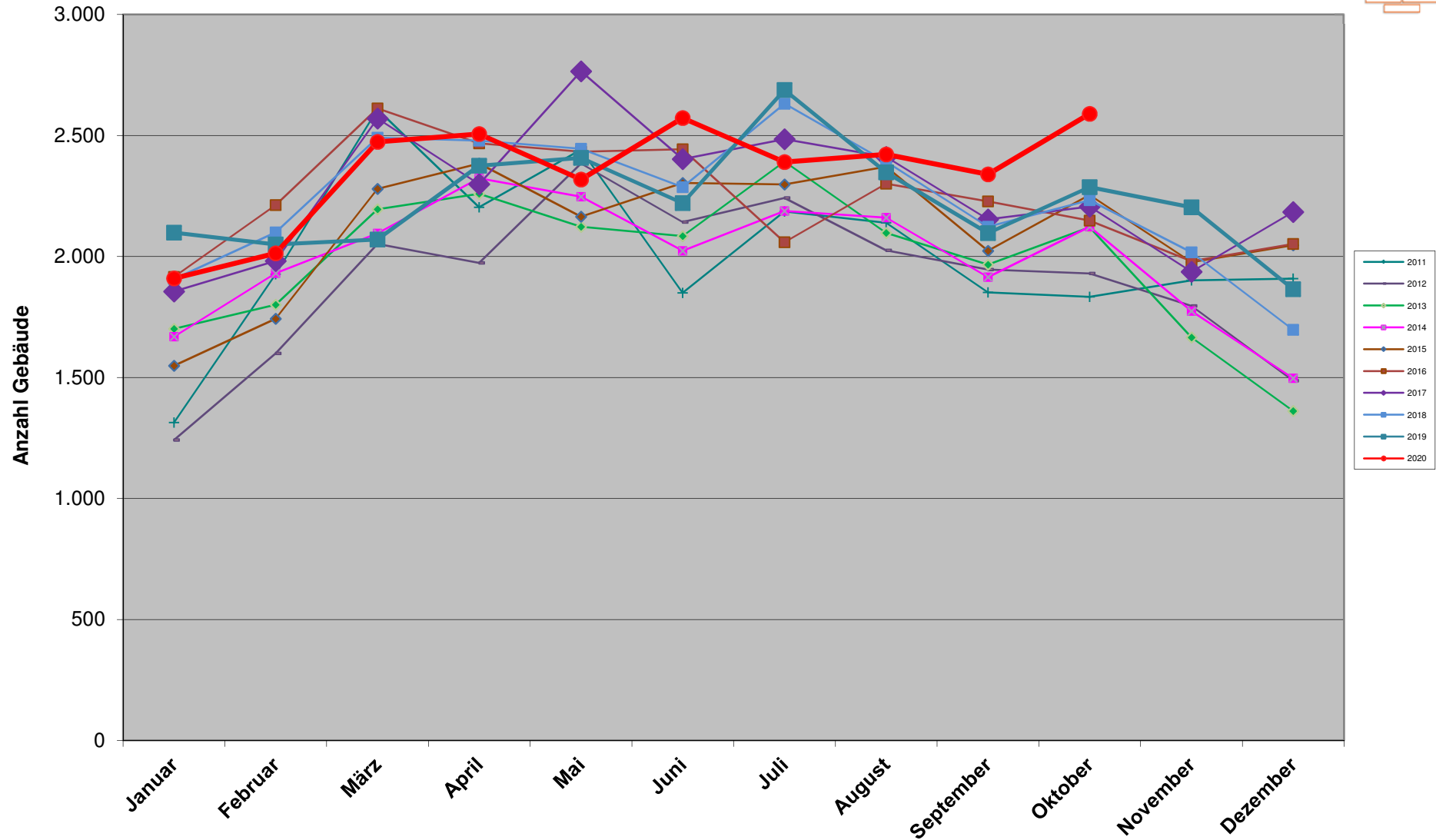
Oktober Einzelmonat	Baugenehmigung <b>Gebäude</b>								
	EFH/ZFH			MFH			Gesamt		
	2020	2019	z. VJ	2020	2019	z. VJ	2020	2019	z. VJ
<b>Bayern</b>	<b>2.203</b>	<b>1.936</b>	<b>13,8%</b>	<b>386</b>	<b>350</b>	<b>10,3%</b>	<b>2.589</b>	<b>2.286</b>	<b>13,3%</b>
Oberbayern .....	749	567	32,1%	173	146	18,5%	922	713	29,3%
Niederbayern .....	307	336	-8,6%	46	40	15,0%	353	376	-6,1%
Oberpfalz .....	247	208	18,8%	20	70	-71,4%	267	278	-4,0%
Oberfranken .....	158	133	18,8%	23	18	27,8%	181	151	19,9%
Mittelfranken .....	191	250	-23,6%	51	23	121,7%	242	273	-11,4%
Unterfranken .....	206	188	9,6%	31	15	106,7%	237	203	16,7%
Schwaben .....	345	254	35,8%	42	38	10,5%	387	292	32,5%

Jan. - Okt. kumuliert	Baugenehmigung <b>Gebäude</b>								
	EFH/ZFH			MFH (inkl. Wohnheime)			Gesamt		
	2020	2019	z. VJ	2020	2019	z. VJ	2020	2019	z. VJ
<b>Bayern</b>	<b>20.367</b>	<b>19.435</b>	<b>4,8%</b>	<b>3.164</b>	<b>3.202</b>	<b>-1,2%</b>	<b>23.531</b>	<b>22.637</b>	<b>3,9%</b>
Oberbayern .....	6.025	5.794	4,0%	1.399	1.429	-2,1%	7.424	7.223	2,8%
Niederbayern .....	3.083	2.985	3,3%	334	319	4,7%	3.417	3.304	3,4%
Oberpfalz .....	2.410	2.394	0,7%	225	319	-29,5%	2.635	2.713	-2,9%
Oberfranken .....	1.589	1.284	23,8%	134	146	-8,2%	1.723	1.430	20,5%
Mittelfranken .....	2.190	2.133	2,7%	377	365	3,3%	2.567	2.498	2,8%
Unterfranken .....	1.940	1.828	6,1%	228	190	20,0%	2.168	2.018	7,4%
Schwaben .....	3.130	3.017	3,7%	467	434	7,6%	3.597	3.451	4,2%

# Baugenehmigungen Bayern Wohnungen

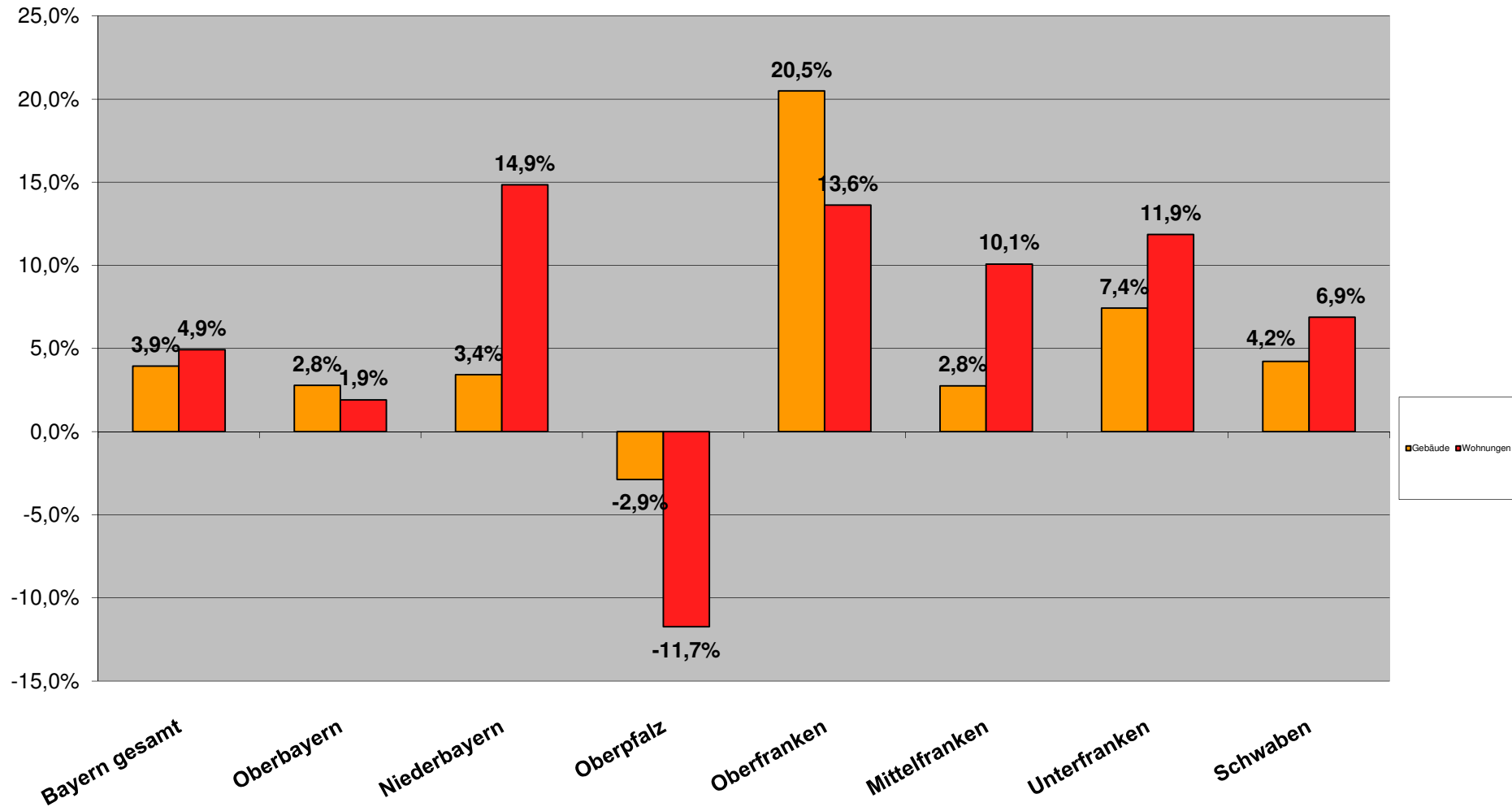


# Baugenehmigungen Bayern Wohngebäude



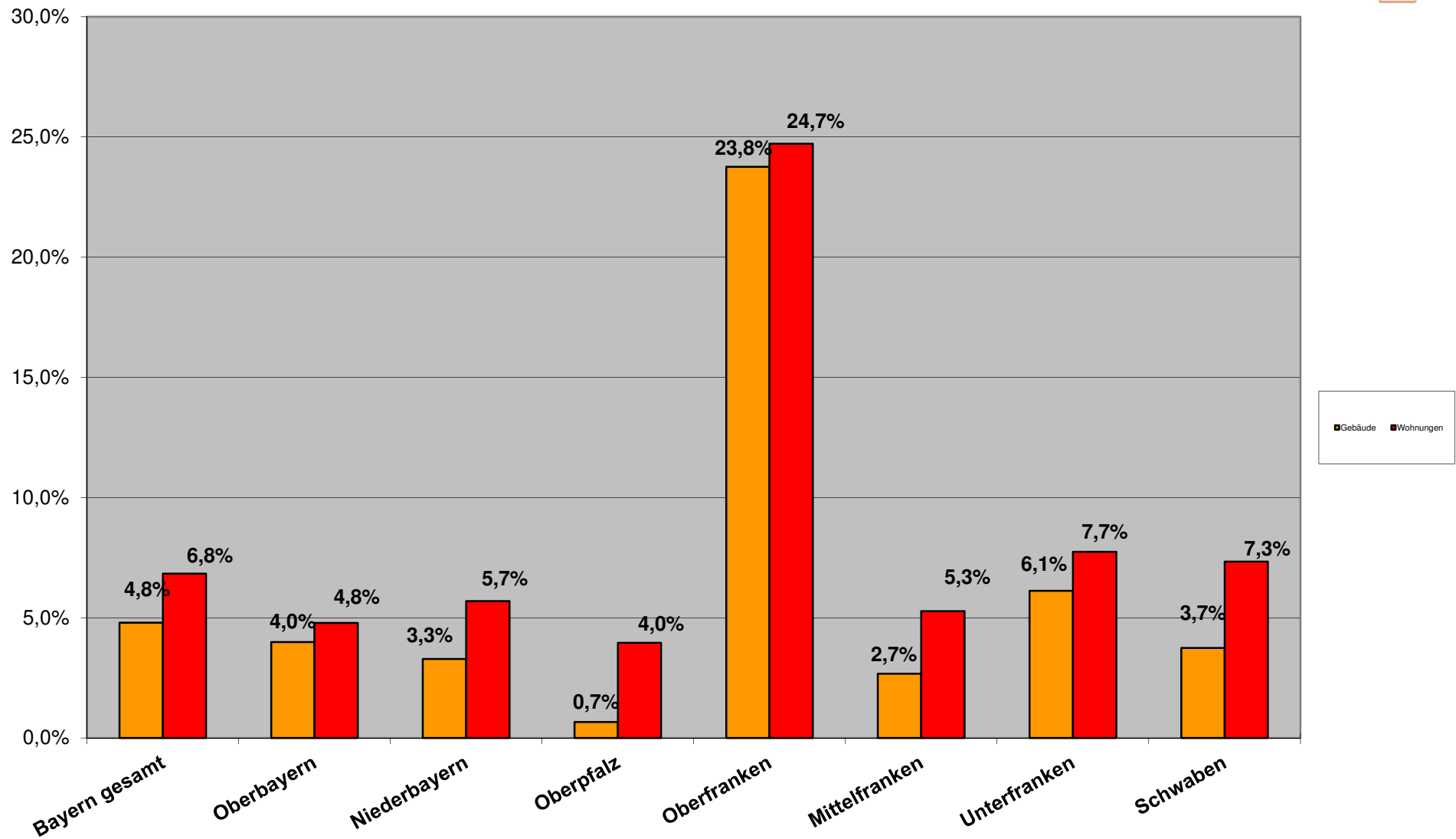
# Entwicklung Baugenehmigungen kum. 2020

## Wohnbau (EFH/ZFH und MFH)



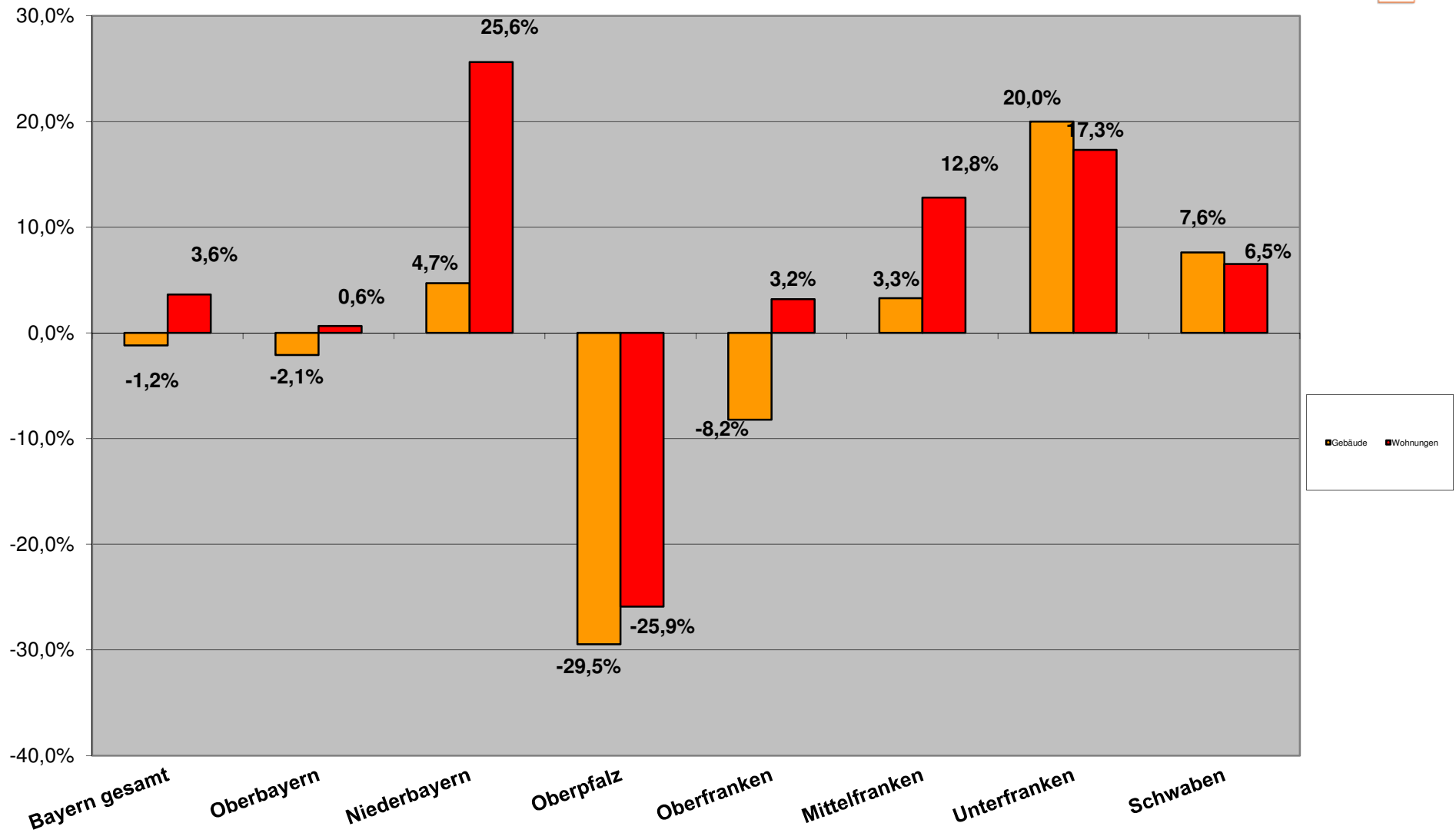
# Entwicklung Baugenehmigungen kum. 2020

## EFH/ZFH Wohnungsbau



# Entwicklung Baugenehmigungen kum. 2020

## Mehrfamilienwohnbau





Berichtszeitraum	Errichtung neuer Gebäude								Wohnungen insgesamt 2)
	Wohnbau 1)				Nicht-Wohnbau				
	Gebäude	Rauminhalt	Wohnungen	Veranschlagte Kosten der Bauwerke	Gebäude	Rauminhalt	Nutzfläche	Veranschlagte Kosten der Bauwerke	
Anzahl	1 000 m³	Anzahl	1 000 EUR	Anzahl	1 000 m³	100 m²	1 000 EUR	Anzahl	

1) Einschl. Wohnheime. - 2) In Wohn- und Nichtwohngebäuden einschl. Baumaßnahmen an bestehenden Gebäuden.

#### Jan. - Okt.

2020	23.531	32.590	55.769	12.965.881	6.524	46.622	66.406	9.246.901	64.653
2019	22.637	32.242	53.147	12.267.194	6.106	39.395	58.847	7.577.457	61.995
2018	23.082	32.816	56.059	12.187.461	6.908	46.735	69.242	8.869.880	64.119
2017	23.127	31.920	53.815	11.313.554	6.722	43.135	63.921	7.419.476	62.040
2016	22.817	31.480	54.169	10.625.736	6.832	41.383	61.283	6.857.532	62.124
2015	21.368	27.312	42.161	8.759.576	6.587	39.939	58.360	5.705.356	49.437
2014	20.672	27.340	43.772	8.422.265	6.956	41.935	59.374	5.617.954	49.821
2013	20.738	27.235	42.676	8.060.891	7.369	43.721	63.180	5.767.979	48.145
2012	19.534	24.774	38.371	7.165.501	7.531	43.008	62.113	5.681.129	43.347
2011	20.350	25.198	38.076	7.127.928	8.244	42.733	63.940	5.579.274	43.105
2010	17.789	21.285	31.294	5.654.400	8.333	41.698	58.829	4.560.575	35.001
2009	15.362	18.780	26.596	4.836.279	7.119	37.668	56.052	4.782.567	29.864
2008	14.903	18.290	26.541	4.617.624	7.492	43.243	63.187	4.340.057	30.235
2007	16.314	19.139	28.009	4.690.957	6.986	41.317	61.623	4.551.466	32.429

#### Veränderung Jan. - Okt. 2020 zu

2019	3,9%	1,1%	4,9%	5,7%	6,8%	18,3%	12,8%	22,0%	4,3%
2018	1,9%	-0,7%	-0,5%	6,4%	-5,6%	-0,2%	-4,1%	4,3%	0,8%
2017	1,7%	2,1%	3,6%	14,6%	-2,9%	8,1%	3,9%	24,6%	4,2%
2016	3,1%	3,5%	3,0%	22,0%	-4,5%	12,7%	8,4%	34,8%	4,1%
2015	10,1%	19,3%	32,3%	48,0%	-1,0%	16,7%	13,8%	62,1%	30,8%
2014	13,8%	19,2%	27,4%	53,9%	-6,2%	11,2%	11,8%	64,6%	29,8%
2013	13,5%	19,7%	30,7%	60,8%	-11,5%	6,6%	5,1%	60,3%	34,3%
2012	20,5%	31,5%	45,3%	80,9%	-13,4%	8,4%	6,9%	62,8%	49,2%
2011	15,6%	29,3%	46,5%	81,9%	-20,9%	9,1%	3,9%	65,7%	50,0%
2010	32,3%	53,1%	78,2%	129,3%	-21,7%	11,8%	12,9%	102,8%	84,7%
2009	53,2%	73,5%	109,7%	168,1%	-8,4%	23,8%	18,5%	93,3%	116,5%
2008	57,9%	78,2%	110,1%	180,8%	-12,9%	7,8%	5,1%	113,1%	113,8%
2007	44,2%	70,3%	99,1%	176,4%	-6,6%	12,8%	7,8%	103,2%	99,4%

#### Monat Okt. 2020 zu

2019	13,3%	12,4%	10,6%	21,8%	25,0%	112,6%	93,0%	77,6%	15,0%
2018	16,0%	16,2%	17,2%	27,3%	17,1%	61,8%	57,0%	86,1%	21,7%
2017	17,4%	8,1%	4,6%	22,6%	18,7%	74,4%	57,4%	74,6%	11,7%
2016	20,5%	13,9%	5,9%	39,2%	27,3%	104,5%	91,9%	134,7%	10,7%
2015	14,9%	24,6%	28,9%	59,3%	16,0%	79,8%	75,7%	221,9%	33,6%
2014	22,0%	19,0%	12,3%	57,1%	19,2%	97,3%	89,9%	161,3%	17,8%
2013	22,1%	26,7%	29,1%	72,9%	9,3%	51,9%	54,8%	97,7%	43,5%
2012	34,1%	37,6%	32,3%	94,9%	10,4%	59,9%	59,4%	107,0%	46,9%
2011	41,2%	53,5%	65,2%	123,6%	-11,8%	82,6%	72,2%	166,4%	69,9%
2010	36,3%	53,1%	64,2%	132,4%	0,4%	64,6%	67,4%	164,0%	89,1%
2009	58,4%	81,8%	114,6%	190,0%	-3,6%	60,1%	52,8%	146,9%	136,2%
2008	80,8%	108,0%	146,6%	239,3%	8,9%	90,4%	67,0%	271,3%	163,1%
2007	56,8%	83,8%	108,3%	206,1%	4,6%	47,6%	40,4%	132,7%	117,7%

# Baugenehmigungen Monatsvergleich Niederbayern + Oberbayern + Oberpfalz

Oktober	2020	2019	Veränd.	2020	2019	Veränd.	2020	2019	Veränd.
	EFH	EFH		MFH	MFH		NWG	NWG	
<b>Zusammenfassung</b> (Obb./Ndb./Opf.)	<b>1460</b>	<b>1234</b>	<b>18,3%</b>	<b>2140</b>	<b>2546</b>	<b>-15,9%</b>	<b>313</b>	<b>48</b>	<b>552,1%</b>

Niederbayern	EFH	EFH	Veränd.	MFH	MFH	Veränd.	NWG	NWG	Veränd.
Deggendorf	25	31	-19,4%	68	12	466,7%	0	2	-100,0%
Dingolfing-Landau	33	50	-34,0%	3	21	-85,7%	0	0	
Freyung-Grafenau	23	22	4,5%	22	0		0	0	
Kelheim	34	79	-57,0%	5	49	-89,8%	7	0	
Landshut	51	35	45,7%	4	0		2	16	-87,5%
Landshut-Stadt	1	18	-94,4%	85	22	286,4%	0	0	
Passau	87	43	102,3%	70	100	-30,0%	2	0	
Passau-Stadt	1	4	-75,0%	6	0		0	0	
Regen	6	13	-53,8%	7	0		0	1	-100,0%
Rottal-Inn	32	30	6,7%	28	19	47,4%	1	0	
Straubing-Bogen	30	42	-28,6%	23	45	-48,9%	1	1	0,0%
Straubing-Stadt	15	4	275,0%	142	35	305,7%	1	0	
<b>Gesamt</b>	<b>338</b>	<b>371</b>	<b>-8,9%</b>	<b>463</b>	<b>303</b>	<b>52,8%</b>	<b>14</b>	<b>20</b>	<b>-30,0%</b>

Oberbayern	2020	2019	Veränd.	2020	2019	Veränd.	2020	2019	Veränd.
	EFH	EFH		MFH	MFH		NWG	NWG	
Altötting	27	33	-18,2%	27	32	-15,6%	0	3	-100,0%
Bad Tölz-Wolfratshausen	15	13	15,4%	18	27	-33,3%	52	1	5100,0%
Berchtesgadener Land	2	7	-71,4%	14	0		0	0	
Dachau	32	25	28,0%	12	52	-76,9%	2	1	100,0%
Ebersberg	25	20	25,0%	47	9	422,2%	2	0	
Eichstätt	61	38	60,5%	19	41	-53,7%	2	1	100,0%
Erding	35	33	6,1%	43	38	13,2%	8	2	300,0%
Freising	29	21	38,1%	22	39	-43,6%	1	2	-50,0%
Fürstenfeldbruck	44	25	76,0%	0	14	-100,0%	0	1	-100,0%
Garmisch-Partenkirchen	6	7	-14,3%	0	21	-100,0%	0	0	
Ingolstadt-Stadt	24	10	140,0%	167	42	297,6%	0	0	
Landsberg a. Lech	31	19	63,2%	71	19	273,7%	0	0	
Miesbach	21	19	10,5%	23	15	53,3%	0	0	
Mühldorf a. Inn	34	19	78,9%	25	33	-24,2%	1	3	-66,7%
München	39	48	-18,8%	39	94	-58,5%	1	0	
München-Stadt	172	90	91,1%	739	872	-15,3%	192	0	
Neuburg-Schrobenhausen	31	16	93,8%	3	38	-92,1%	0	0	
Pfaffenhofen a.d. Ilm	37	28	32,1%	10	19	-47,4%	2	2	0,0%
Rosenheim	72	56	28,6%	113	91	24,2%	21	3	600,0%
Rosenheim-Stadt	2	9	-77,8%	19	0		0	0	
Sarnberg	41	24	70,8%	6	20	-70,0%	0	0	
Traunstein	30	37	-18,9%	28	31	-9,7%	2	0	
Weilheim-Schongau	32	32	0,0%	0	24	-100,0%	11	3	266,7%
<b>Gesamt</b>	<b>842</b>	<b>629</b>	<b>33,9%</b>	<b>1445</b>	<b>1571</b>	<b>-8,0%</b>	<b>297</b>	<b>22</b>	<b>1250,0%</b>

Oberpfalz	2020	2019	Veränd.	2020	2019	Veränd.	2020	2019	Veränd.
	EFH	EFH		MFH	MFH		NWG	NWG	
Amberg-Stadt	3	6	-50,0%	0	36	-100,0%	0	0	
Amberg-Sulzbach	33	15	120,0%	6	16	-62,5%	0	0	
Cham	58	29	100,0%	22	14	57,1%	0	1	-100,0%
Neumarkt i.d.OPf.	22	29	-24,1%	0	18	-100,0%	1	0	
Neustadt a.d. Waldnaab	36	46	-21,7%	4	33	-87,9%	0	0	
Regensburg	59	47	25,5%	45	55	-18,2%	0	1	-100,0%
Regensburg-Stadt	9	9	0,0%	111	407	-72,7%	1	0	
Schwandorf	40	41	-2,4%	24	84	-71,4%	0	0	
Tirschenreuth	13	9	44,4%	0	0		0	0	
Weiden i.d.OPf.-Stadt	7	3	133,3%	20	9	122,2%	0	4	-100,0%
<b>Gesamt</b>	<b>280</b>	<b>234</b>	<b>19,7%</b>	<b>232</b>	<b>672</b>	<b>-65,5%</b>	<b>2</b>	<b>6</b>	<b>-66,7%</b>

## Baugenehmigungen Monatsvergleich

Oktober

Schwaben	2020	2019	Veränd.	2020	2019	Veränd.	2020	2019	Veränd.
	EFH	EFH		MFH	MFH		NWG	NWG	
Aichach-Friedberg	36	12	200,0%	35	0		0	8	-100,0%
Augsburg	66	20	230,0%	53	25	112,0%	0	1	-100,0%
Augsburg (Stadt)	8	13	-38,5%	36	35	2,9%	1	0	
Dillingen a.d.Donau	30	19	57,9%	11	3	266,7%	1	0	
Günzburg	39	22	77,3%	0	19	-100,0%	1	0	
Neu-Ulm	17	38	-55,3%	16	37	-56,8%	1	3	-66,7%
Lindau (Bodensee)	3	3	0,0%	17	0		1	5	-80,0%
Ostallgäu	28	11	154,5%	16	47	-66,0%	5	0	
Unterallgäu	60	44	36,4%	69	21	228,6%	16	0	
Donau-Ries	45	47	-4,3%	3	16	-81,3%	0	1	-100,0%
Oberallgäu	41	27	51,9%	65	3	2066,7%	0	1	-100,0%
Kaufbeuren	27	0		0	0		0	0	
Kempton (Allgäu)	0	3	-100,0%	0	0		0	1	-100,0%
Memmingen	8	21	-61,9%	3	154	-98,1%	0	0	
<b>Gesamt</b>	<b>408</b>	<b>280</b>	<b>45,7%</b>	<b>324</b>	<b>360</b>	<b>-10,0%</b>	<b>26</b>	<b>20</b>	<b>30,0%</b>

# Baugenehmigungen Monatsvergleich

## Wohnungen

	2020	2019		2020	2019		2020	2019	
Oktober	EFH	EFH	Veränd.	MFH	MFH	Veränd.	NWG	NWG	Veränd.
<b>Zusammenfassung</b>	<b>633</b>	<b>620</b>	<b>2,1%</b>	<b>1110</b>	<b>455</b>	<b>144,0%</b>	<b>89</b>	<b>10</b>	<b>790,0%</b>

<b>Oberfranken</b>	EFH	EFH	Veränd.	MFH	MFH	Veränd.	NWG	NWG	Veränd.
Bamberg	39	27	44,4%	15	7	114,3%	0	0	
Bamberg-Stadt	2	2	0,0%	0	0		0	0	
Bayreuth	20	13	53,8%	0	7	-100,0%	0	0	
Bayreuth-Stadt	3	3	0,0%	141	41	243,9%	0	0	
Coburg	11	13	-15,4%	21	0		0	0	
Coburg-Stadt	6	1	500,0%	24	10	140,0%	0	0	
Forchheim	27	30	-10,0%	54	16	237,5%	2	0	
Hof	8	6	33,3%	0	0		0	0	
Hof-Stadt	3	2	50,0%	0	0		0	0	
Kronach	11	5	120,0%	0	0		0	0	
Kulmbach	23	12	91,7%	0	49	-100,0%	0	0	
Lichtenfels	13	20	-35,0%	6	0		0	0	
Wunsiedel	11	6	83,3%	4	6	-33,3%	0	0	
<b>Gesamt</b>	<b>177</b>	<b>140</b>	<b>26,4%</b>	<b>265</b>	<b>136</b>	<b>94,9%</b>	<b>2</b>	<b>0</b>	

	2020	2019		2020	2019		2020	2019	
Mittelfranken	EFH	EFH	Veränd.	MFH	MFH	Veränd.	NWG	NWG	Veränd.
Ansbach	50	37	35,1%	28	4	600,0%	2	1	100,0%
Ansbach-Stadt	1	0		0	0		0	0	
Erlangen	9	8	12,5%	252	0		0	0	
Erlangen-Höchststadt	34	23	47,8%	46	17	170,6%	0	1	-100,0%
Fürth	24	25	-4,0%	28	15	86,7%	0	0	
Fürth-Stadt	6	45	-86,7%	83	0		0	0	
Nürnberg (Stadt)	19	30	-36,7%	89	168	-47,0%	0	2	-100,0%
Nürnberger Land	25	33	-24,2%	10	26	-61,5%	76	1	7500,0%
Neustadt / Aisch	14	16	-12,5%	16	6	166,7%	0	0	
Roth	9	23	-60,9%	26	0		0	0	
Schwabach	2	3	-33,3%	3	0		0	0	
Weißenburg-Gunzenh.	21	30	-30,0%	6	6	0,0%	0	0	
<b>Gesamt</b>	<b>214</b>	<b>273</b>	<b>-21,6%</b>	<b>587</b>	<b>242</b>	<b>142,6%</b>	<b>78</b>	<b>5</b>	<b>1460,0%</b>

	2020	2019		2020	2019		2020	2019	
Unterfranken	EFH	EFH	Veränd.	MFH	MFH	Veränd.	NWG	NWG	Veränd.
Aschaffenburg	28	44	-36,4%	18	3	500,0%	0	1	-100,0%
Bad Kissingen	28	17	64,7%	11	0		0	0	
Rhön-Grabfeld	13	10	30,0%	12	0		0	0	
Haßberge	30	11	172,7%	8	11	-27,3%	0	0	
Kitzingen	28	25	12,0%	3	30	-90,0%	2	1	100,0%
Miltenberg	20	14	42,9%	39	0		0	1	-100,0%
Main-Spessart	28	25	12,0%	12	6	100,0%	1	1	0,0%
Schweinfurt	14	15	-6,7%	41	6	583,3%	0	0	
Würzburg	40	37	8,1%	35	9	288,9%	0	1	-100,0%
Aschaffenburg (Stadt)	9	0		57	6	850,0%	6	0	
Schweinfurt (Stadt)	1	6	-83,3%	0	0		0	0	
Würzburg (Stadt)	3	3	0,0%	22	6	266,7%	0	0	
<b>Gesamt</b>	<b>242</b>	<b>207</b>	<b>16,9%</b>	<b>258</b>	<b>77</b>	<b>235,1%</b>	<b>9</b>	<b>5</b>	<b>80,0%</b>

# Baugenehmigungen kumuliert zum Oktober

## Niederbayern + Oberbayern + Oberpfalz

Wohnungen

**Oktober kum.**

	2020	2019	Veränd.	2020	2019	Veränd.	2020	2019	Veränd.
	EFH	EFH		MFH	MFH		NWG	NWG	
<b>Zusammenfassung</b> (Obb./Ndb./Opf.)	<b>13033</b>	<b>12430</b>	<b>4,9%</b>	<b>20535</b>	<b>20481</b>	<b>0,3%</b>	<b>1171</b>	<b>833</b>	<b>40,6%</b>

### Niederbayern

	2020	2019	Veränd.	2020	2019	Veränd.	2020	2019	Veränd.
	EFH	EFH		MFH	MFH		NWG	NWG	
Deggendorf	352	301	16,9%	565	404	39,9%	0	4	-100,0%
Dingolfing-Landau	302	337	-10,4%	100	116	-13,8%	15	6	150,0%
Freyung-Grafenau	208	210	-1,0%	113	72	56,9%	1	3	-66,7%
Kelheim	351	332	5,7%	423	372	13,7%	15	9	66,7%
Landshut	454	375	21,1%	95	102	-6,9%	4	24	-83,3%
Landshut-Stadt	64	75	-14,7%	155	354	-56,2%	2	2	0,0%
Passau	534	598	-10,7%	497	332	49,7%	22	5	340,0%
Passau-Stadt	62	71	-12,7%	476	174	173,6%	17	0	
Regen	205	164	25,0%	106	114	-7,0%	26	4	550,0%
Rottal-Inn	347	349	-0,6%	172	202	-14,9%	9	15	-40,0%
Straubing-Bogen	469	395	18,7%	192	178	7,9%	17	2	750,0%
Straubing-Stadt	107	62	72,6%	603	364	65,7%	1	3	-66,7%
<b>Gesamt</b>	<b>3455</b>	<b>3269</b>	<b>5,7%</b>	<b>3497</b>	<b>2784</b>	<b>25,6%</b>	<b>129</b>	<b>77</b>	<b>67,5%</b>

### Oberbayern

	2020	2019	Veränd.	2020	2019	Veränd.	2020	2019	Veränd.
	EFH	EFH		MFH	MFH		NWG	NWG	
Altötting	245	262	-6,5%	191	502	-62,0%	0	15	-100,0%
Bad Tölz-Wolfratshausen	171	172	-0,6%	232	268	-13,4%	72	25	188,0%
Berchtesgadener Land	126	74	70,3%	284	269	5,6%	15	12	25,0%
Dachau	312	292	6,8%	198	366	-45,9%	4	10	-60,0%
Ebersberg	265	213	24,4%	378	323	17,0%	21	6	250,0%
Eichstätt	388	425	-8,7%	226	153	47,7%	136	8	1600,0%
Erding	411	359	14,5%	279	414	-32,6%	20	13	53,8%
Freising	319	285	11,9%	515	632	-18,5%	11	14	-21,4%
Fürstenfeldbruck	312	275	13,5%	305	449	-32,1%	7	16	-56,3%
Garmisch-Partenkirchen	48	55	-12,7%	21	122	-82,8%	3	1	200,0%
Ingolstadt-Stadt	165	188	-12,2%	791	699	13,2%	4	17	-76,5%
Landsberg a. Lech	292	282	3,5%	501	144	247,9%	26	12	116,7%
Miesbach	146	209	-30,1%	181	178	1,7%	8	26	-69,2%
Mühldorf a. Inn	290	273	6,2%	319	288	10,8%	27	12	125,0%
München	462	482	-4,1%	1043	678	53,8%	69	56	23,2%
München-Stadt	712	666	6,9%	6897	6904	-0,1%	391	127	207,9%
Neuburg-Schrobenhausen	284	265	7,2%	245	249	-1,6%	12	3	300,0%
Pfaffenhofen a.d. Ilm	358	335	6,9%	355	290	22,4%	6	9	-33,3%
Rosenheim	563	472	19,3%	828	759	9,1%	59	47	25,5%
Rosenheim-Stadt	51	65	-21,5%	76	81	-6,2%	0	2	-100,0%
Sarnberg	272	283	-3,9%	300	229	31,0%	16	81	-80,2%
Traunstein	357	278	28,4%	534	492	8,5%	18	21	-14,3%
Weilheim-Schongau	299	325	-8,0%	182	297	-38,7%	27	12	125,0%
<b>Gesamt</b>	<b>6848</b>	<b>6535</b>	<b>4,8%</b>	<b>14881</b>	<b>14786</b>	<b>0,6%</b>	<b>952</b>	<b>545</b>	<b>74,7%</b>

### Oberpfalz

	2020	2019	Veränd.	2020	2019	Veränd.	2020	2019	Veränd.
	EFH	EFH		MFH	MFH		NWG	NWG	
Amberg-Stadt	26	38	-31,6%	15	119	-87,4%	1	0	
Amberg-Sulzbach	327	245	33,5%	75	31	141,9%	2	5	-60,0%
Cham	452	383	18,0%	322	167	92,8%	6	4	50,0%
Neumarkt i.d.OPf.	404	429	-5,8%	161	274	-41,2%	17	14	21,4%
Neustadt a.d. Waldnaab	233	197	18,3%	51	88	-42,0%	2	1	100,0%
Regensburg	636	684	-7,0%	598	348	71,8%	29	89	-67,4%
Regensburg-Stadt	97	89	9,0%	612	1210	-49,4%	25	80	-68,8%
Schwandorf	409	425	-3,8%	233	585	-60,2%	8	7	14,3%
Tirschenreuth	128	117	9,4%	33	52	-36,5%	0	0	
Weiden i.d.OPf.-Stadt	18	19	-5,3%	57	37	54,1%	0	11	-100,0%
<b>Gesamt</b>	<b>2730</b>	<b>2626</b>	<b>4,0%</b>	<b>2157</b>	<b>2911</b>	<b>-25,9%</b>	<b>90</b>	<b>211</b>	<b>-57,3%</b>

## Baugenehmigungen kumuliert Wohnungen

Oktober kum. Schwaben	2020	2019	Veränd.	2020	2019	Veränd.	2020	2019	Veränd.
	EFH	EFH		MFH	MFH		NWG	NWG	
Aichach-Friedberg	353	310	13,9%	180	231	-22,1%	31	16	93,8%
Augsburg	631	463	36,3%	523	418	25,1%	7	8	-12,5%
Augsburg (Stadt)	118	85	38,8%	1239	1136	9,1%	5	2	150,0%
Dillingen a.d.Donau	296	223	32,7%	94	111	-15,3%	15	8	87,5%
Günzburg	341	343	-0,6%	227	159	42,8%	8	3	166,7%
Neu-Ulm	308	416	-26,0%	619	438	41,3%	5	6	-16,7%
Lindau (Bodensee)	121	83	45,8%	255	153	66,7%	6	10	-40,0%
Ostallgäu	283	265	6,8%	197	234	-15,8%	7	12	-41,7%
Unterallgäu	354	377	-6,1%	231	301	-23,3%	20	8	150,0%
Donau-Ries	380	385	-1,3%	98	81	21,0%	1	6	-83,3%
Oberallgäu	264	237	11,4%	379	182	108,2%	11	21	-47,6%
Kaufbeuren	87	53	64,2%	64	107	-40,2%	0	2	-100,0%
Kempton (Allgäu)	8	29	-72,4%	181	301	-39,9%	29	1	2800,0%
Memmingen	55	84	-34,5%	113	279	-59,5%	0	0	
<b>Gesamt</b>	<b>3599</b>	<b>3353</b>	<b>7,3%</b>	<b>4400</b>	<b>4131</b>	<b>6,5%</b>	<b>145</b>	<b>103</b>	<b>40,8%</b>

## Baugenehmigungen kumuliert Wohnungen

	2020	2019		2020	2019		2020	2019	
Oktober kumuliert	EFH	EFH	Veränd.	MFH	MFH	Veränd.	NWG	NWG	Veränd.
<b>Zusammenfassung</b>	<b>6324</b>	<b>5704</b>	<b>10,9%</b>	<b>7878</b>	<b>7048</b>	<b>11,8%</b>	<b>243</b>	<b>265</b>	<b>-8,3%</b>

<b>Oberfranken</b>			Veränd.			Veränd.			Veränd.
Bamberg	342	312	9,6%	140	124	12,9%	3	1	200,0%
Bamberg-Stadt	80	40	100,0%	411	204	101,5%	0	1	-100,0%
Bayreuth	246	207	18,8%	112	75	49,3%	2	2	0,0%
Bayreuth-Stadt	33	42	-21,4%	221	228	-3,1%	0	0	
Coburg	148	136	8,8%	78	57	36,8%	0	6	-100,0%
Coburg-Stadt	30	30	0,0%	62	70	-11,4%	0	0	
Forchheim	240	196	22,4%	188	136	38,2%	4	1	300,0%
Hof	129	73	76,7%	14	56	-75,0%	0	0	
Hof-Stadt	17	10	70,0%	0	11	-100,0%	0	0	
Kronach	82	49	67,3%	70	282	-75,2%	1	0	
Kulmbach	141	108	30,6%	23	70	-67,1%	0	0	
Lichtenfels	156	115	35,7%	137	93	47,3%	9	0	
Wunsiedel	82	66	24,2%	60	63	-4,8%	3	100	-97,0%
<b>Gesamt</b>	<b>1726</b>	<b>1384</b>	<b>24,7%</b>	<b>1516</b>	<b>1469</b>	<b>3,2%</b>	<b>22</b>	<b>111</b>	<b>-80,2%</b>

	2020	2019		2020	2019		2020	2019	
Mittelfranken	EFH	EFH	Veränd.	MFH	MFH	Veränd.	NWG	NWG	Veränd.
Ansbach	411	326	26,1%	170	151	12,6%	9	3	200,0%
Ansbach-Stadt	27	31	-12,9%	31	71	-56,3%	0	0	
Erlangen	84	44	90,9%	445	153	190,8%	25	0	
Erlangen-Höchststadt	332	351	-5,4%	384	191	101,0%	0	10	-100,0%
Fürth	175	217	-19,4%	144	290	-50,3%	0	3	-100,0%
Fürth-Stadt	102	97	5,2%	685	554	23,6%	18	0	
Nürnberg (Stadt)	178	227	-21,6%	2142	1994	7,4%	12	11	9,1%
Nürnberger Land	252	274	-8,0%	224	252	-11,1%	85	5	1600,0%
Neustadt / Aisch	245	182	34,6%	65	132	-50,8%	1	46	-97,8%
Roth	353	290	21,7%	124	142	-12,7%	6	2	200,0%
Schwabach	32	22	45,5%	72	58	24,1%	0	0	
Weißenburg-Gunzenh.	223	232	-3,9%	87	66	31,8%	18	15	20,0%
<b>Gesamt</b>	<b>2414</b>	<b>2293</b>	<b>5,3%</b>	<b>4573</b>	<b>4054</b>	<b>12,8%</b>	<b>174</b>	<b>95</b>	<b>83,2%</b>

	2020	2019		2020	2019		2020	2019	
Unterfranken	EFH	EFH	Veränd.	MFH	MFH	Veränd.	NWG	NWG	Veränd.
Aschaffenburg	266	259	2,7%	157	243	-35,4%	6	3	100,0%
Bad Kissingen	210	170	23,5%	111	40	177,5%	0	13	-100,0%
Rhön-Grabfeld	167	170	-1,8%	73	75	-2,7%	0	13	-100,0%
Haßberge	181	156	16,0%	35	28	25,0%	0	1	-100,0%
Kitzingen	226	227	-0,4%	111	74	50,0%	4	8	-50,0%
Miltenberg	167	177	-5,6%	127	160	-20,6%	9	9	0,0%
Main-Spessart	243	231	5,2%	142	93	52,7%	10	2	400,0%
Schweinfurt	278	217	28,1%	203	40	407,5%	1	6	-83,3%
Würzburg	366	331	10,6%	248	195	27,2%	8	4	100,0%
Aschaffenburg	35	35	0,0%	302	296	2,0%	9	0	
Schweinfurt	11	17	-35,3%	88	166	-47,0%	0	0	
Würzburg	34	37	-8,1%	192	115	67,0%	0	0	
<b>Gesamt</b>	<b>2184</b>	<b>2027</b>	<b>7,7%</b>	<b>1789</b>	<b>1525</b>	<b>17,3%</b>	<b>47</b>	<b>59</b>	<b>-20,3%</b>