

# Baugenehmigungen BAYERN

## November 2020

### **Inhalt:**

1. **Übersicht Baugenehmigungen Bayern (Regierungsbezirke) Wohnbau nach Haustyp (EFH/ZFH und MFH)**
2. **Diagramm Genehmigungen Wohngebäude nach Monaten**
3. **Diagramm Genehmigungen Wohnungen nach Monaten**
4. **Diagramm Wohnungen und Gebäude Wohnbau und Regierungsbezirk kumuliert**
5. **Diagramm Wohnungen und Gebäude EFH/ZFH und Regierungsbezirk kumuliert**
6. **Diagramm Wohnungen und Gebäude MFH und Regierungsbezirk kumuliert**
7. **Genehmigungen nach Sektor (Wohnbau oder Nichtwohnbau)**
8. **Baugenehmigungen nach Bezirken und Landkreisen Monat**
9. **Baugenehmigungen nach Bezirken und Landkreisen kumuliert**

## Übersicht



November	Baugenehmigung <b>Wohnungen</b>								
	EFH/ZFH			MFH			Gesamt		
	2020	2019	z. VJ	2020	2019	z. VJ	2020	2019	z. VJ
<b>Bayern</b>	<b>2.179</b>	<b>2.036</b>	<b>7,0%</b>	<b>3.421</b>	<b>4.012</b>	<b>-14,7%</b>	<b>5.600</b>	<b>6.048</b>	<b>-7,4%</b>
Oberbayern .....	713	579	23,1%	2549	2203	15,7%	3262	2782	17,3%
Niederbayern .....	272	293	-7,2%	105	168	-37,5%	377	461	-18,2%
Oberpfalz .....	207	321	-35,5%	123	449	-72,6%	330	770	-57,1%
Oberfranken .....	160	140	14,3%	67	170	-60,6%	227	310	-26,8%
Mittelfranken .....	302	201	50,2%	241	344	-29,9%	543	545	-0,4%
Unterfranken .....	233	201	15,9%	75	222	-66,2%	308	423	-27,2%
Schwaben .....	292	301	-3,0%	261	456	-42,8%	553	757	-26,9%

Jan. - Nov. kumuliert	Baugenehmigung <b>Wohnungen</b>								
	EFH/ZFH			MFH (inkl. Wohnheime)			Gesamt		
	2020	2019	z. VJ	2020	2019	z. VJ	2020	2019	z. VJ
<b>Bayern</b>	<b>25.135</b>	<b>23.523</b>	<b>6,9%</b>	<b>36.234</b>	<b>35.672</b>	<b>1,6%</b>	<b>61.369</b>	<b>59.195</b>	<b>3,7%</b>
Oberbayern .....	7.561	7.114	6,3%	17.430	16.989	2,6%	24.991	24.103	3,7%
Niederbayern .....	3.727	3.562	4,6%	3.602	2.952	22,0%	7.329	6.514	12,5%
Oberpfalz .....	2.937	2.947	-0,3%	2.280	3.360	-32,1%	5.217	6.307	-17,3%
Oberfranken .....	1.886	1.524	23,8%	1.583	1.639	-3,4%	3.469	3.163	9,7%
Mittelfranken .....	2.716	2.494	8,9%	4.814	4.398	9,5%	7.530	6.892	9,3%
Unterfranken .....	2.417	2.228	8,5%	1.864	1.747	6,7%	4.281	3.975	7,7%
Schwaben .....	3.891	3.654	6,5%	4.661	4.587	1,6%	8.552	8.241	3,8%

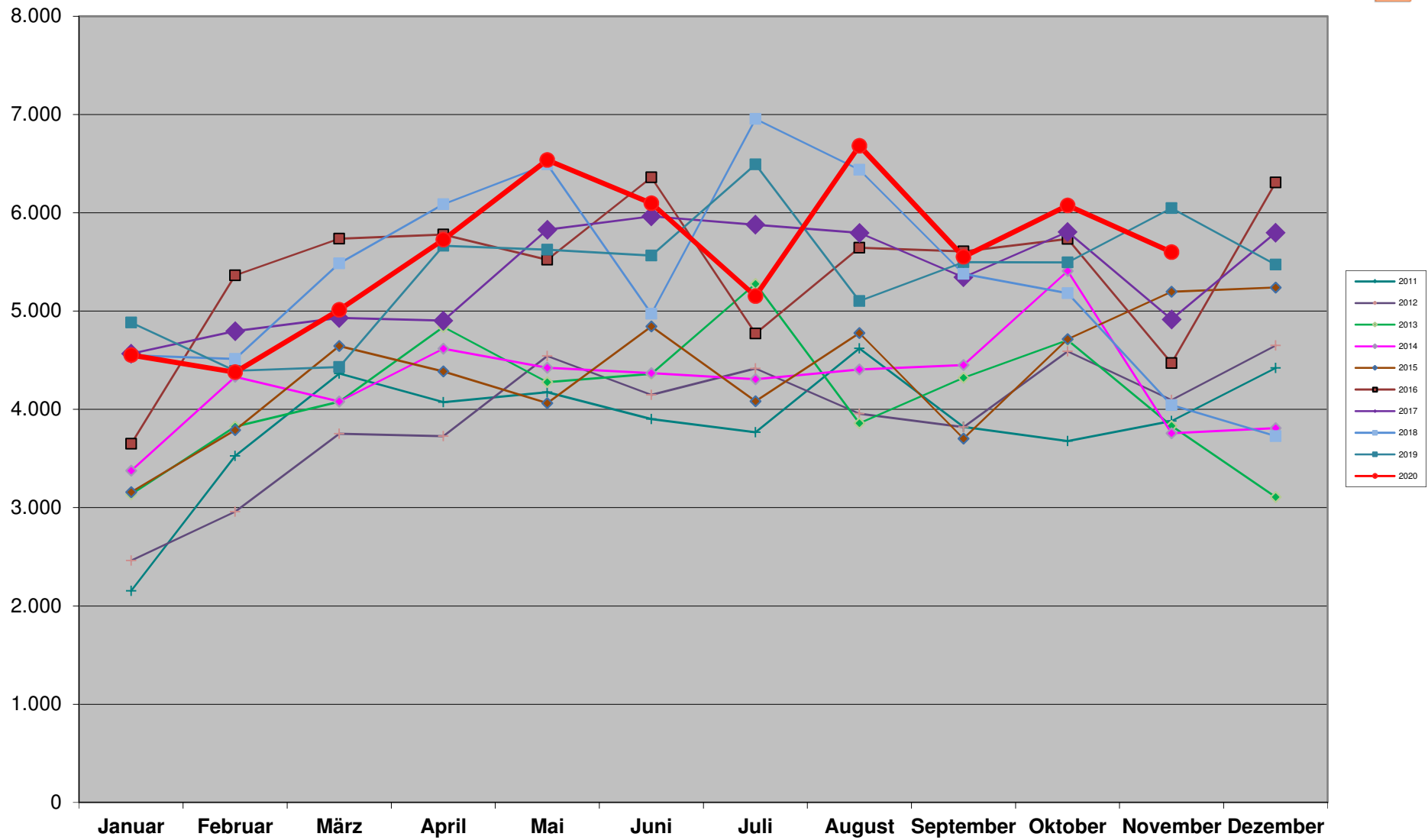
## Übersicht



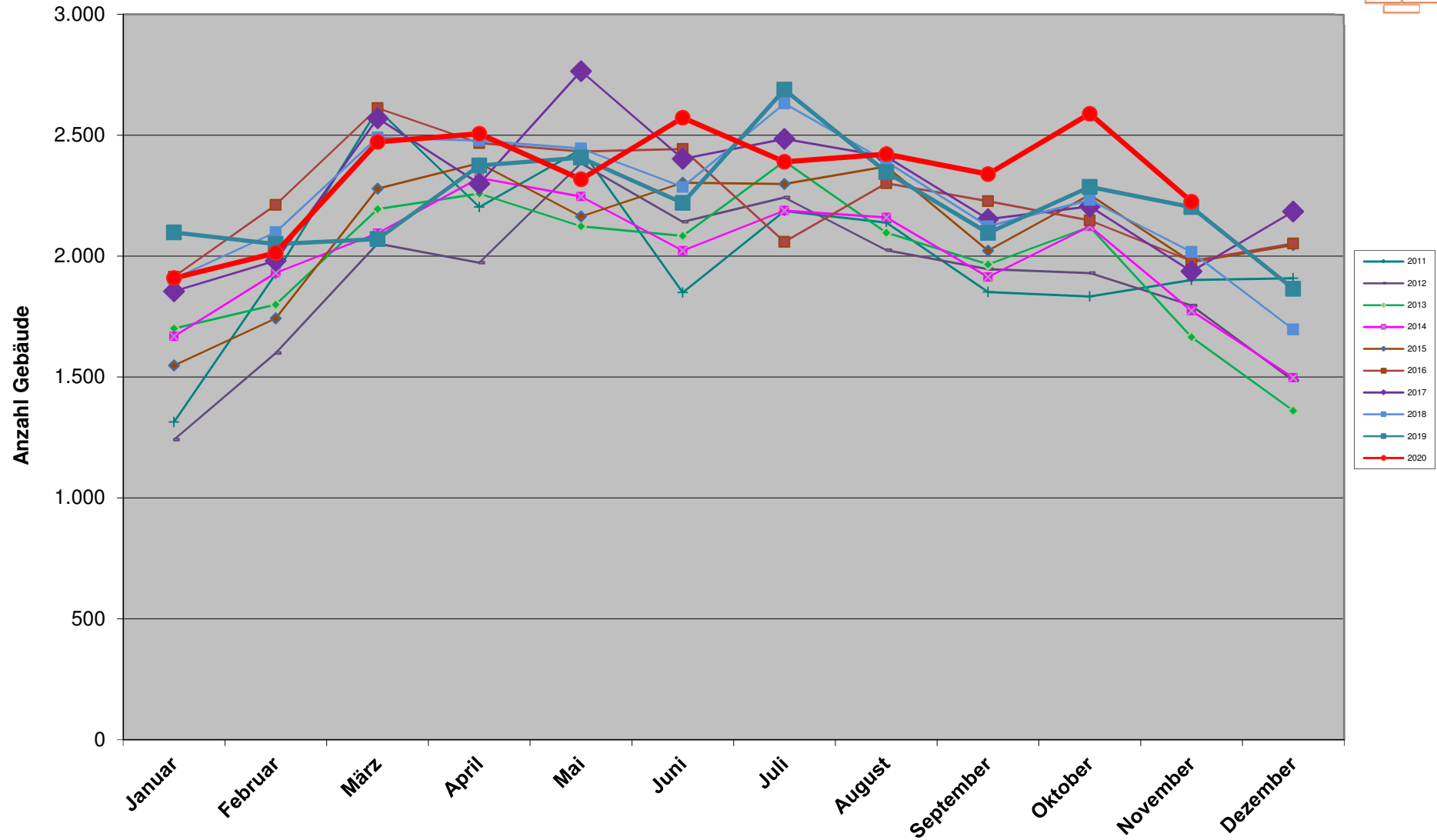
November	Baugenehmigung <b>Gebäude</b>								
	EFH/ZFH			MFH			Gesamt		
	2020	2019	z. VJ	2020	2019	z. VJ	2020	2019	z. VJ
<b>Bayern</b>	<b>1.927</b>	<b>1.845</b>	<b>4,4%</b>	<b>298</b>	<b>358</b>	<b>-16,8%</b>	<b>2.225</b>	<b>2.203</b>	<b>1,0%</b>
Oberbayern .....	647	526	23,0%	189	167	13,2%	836	693	20,6%
Niederbayern .....	230	260	-11,5%	19	23	-17,4%	249	283	-12,0%
Oberpfalz .....	180	287	-37,3%	16	40	-60,0%	196	327	-40,1%
Oberfranken .....	144	130	10,8%	6	12	-50,0%	150	142	5,6%
Mittelfranken .....	276	187	47,6%	24	37	-35,1%	300	224	33,9%
Unterfranken .....	201	180	11,7%	14	26	-46,2%	215	206	4,4%
Schwaben .....	249	275	-9,5%	30	53	-43,4%	279	328	-14,9%

Jan. - Nov. kumuliert	Baugenehmigung <b>Gebäude</b>								
	EFH/ZFH			MFH (inkl. Wohnheime)			Gesamt		
	2020	2019	z. VJ	2020	2019	z. VJ	2020	2019	z. VJ
<b>Bayern</b>	<b>22.294</b>	<b>21.280</b>	<b>4,8%</b>	<b>3.462</b>	<b>3.560</b>	<b>-2,8%</b>	<b>25.756</b>	<b>24.840</b>	<b>3,7%</b>
Oberbayern .....	6.672	6.320	5,6%	1.588	1.596	-0,5%	8.260	7.916	4,3%
Niederbayern .....	3.313	3.245	2,1%	353	342	3,2%	3.666	3.587	2,2%
Oberpfalz .....	2.590	2.681	-3,4%	241	359	-32,9%	2.831	3.040	-6,9%
Oberfranken .....	1.733	1.414	22,6%	140	158	-11,4%	1.873	1.572	19,1%
Mittelfranken .....	2.466	2.320	6,3%	401	402	-0,2%	2.867	2.722	5,3%
Unterfranken .....	2.141	2.008	6,6%	242	216	12,0%	2.383	2.224	7,1%
Schwaben .....	3.379	3.292	2,6%	497	487	2,1%	3.876	3.779	2,6%

# Baugenehmigungen Bayern Wohnungen

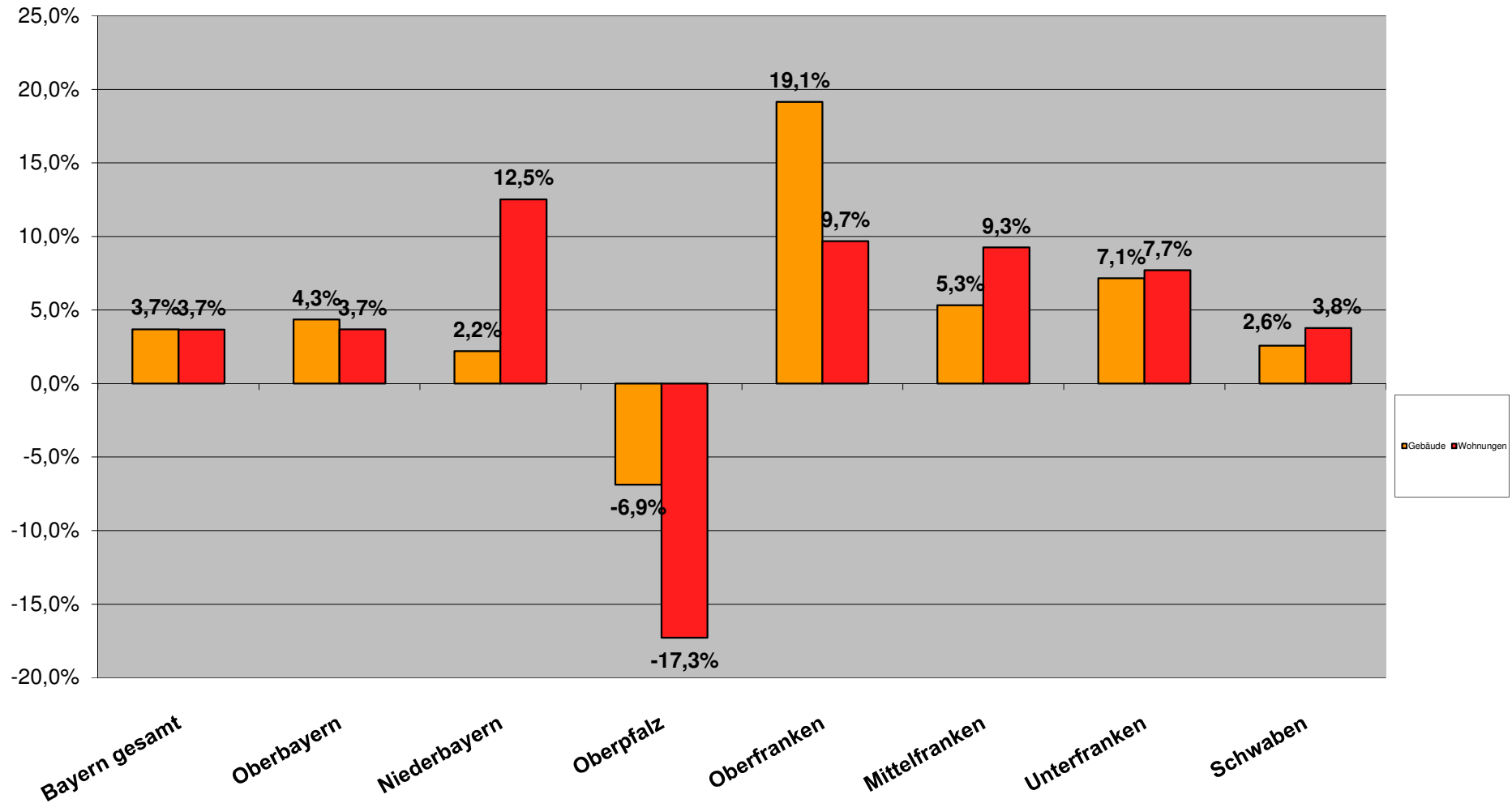


# Baugenehmigungen Bayern Wohngebäude



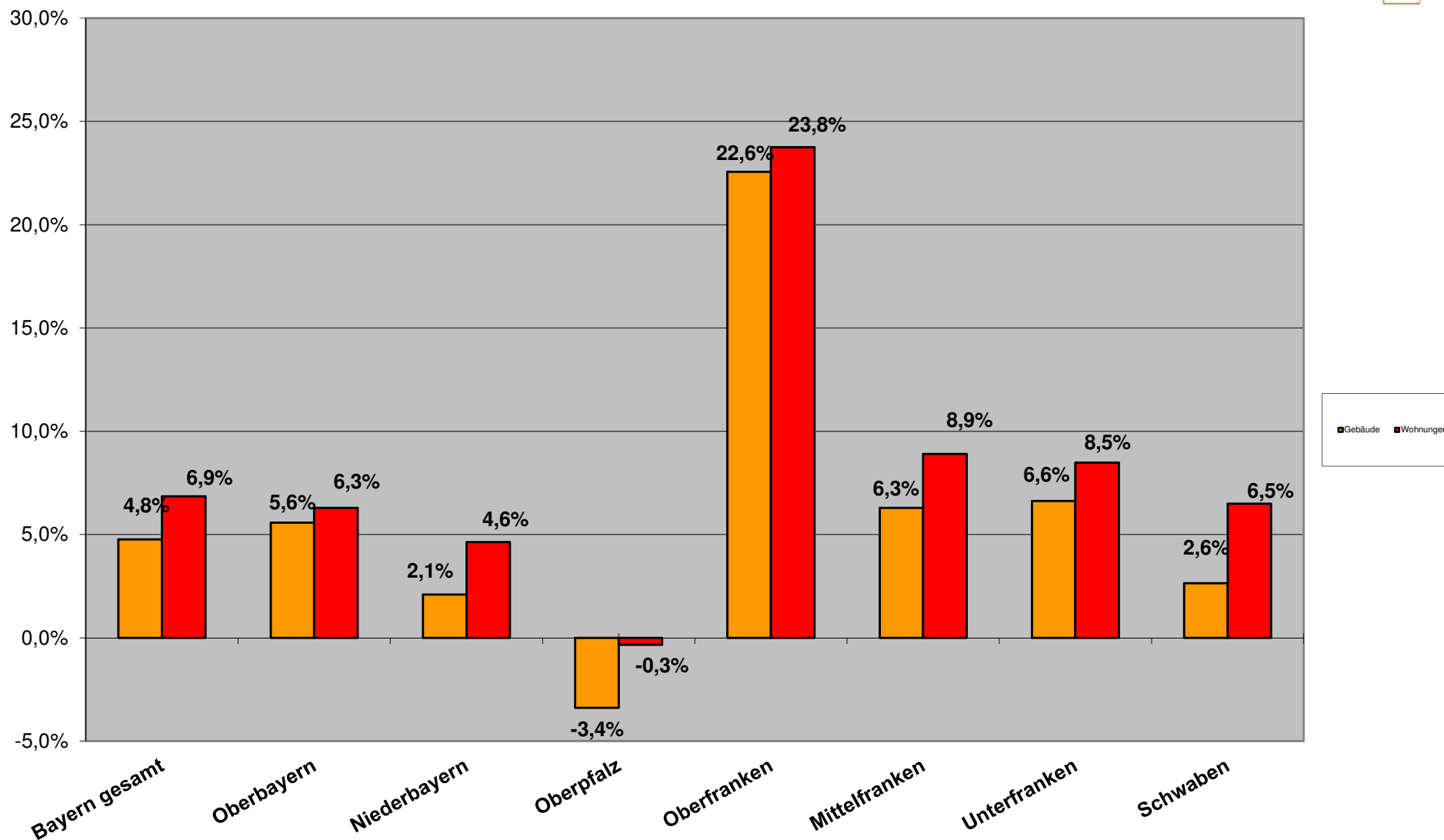
# Entwicklung Baugenehmigungen kum. 2020

## Wohnbau (EFH/ZFH und MFH)

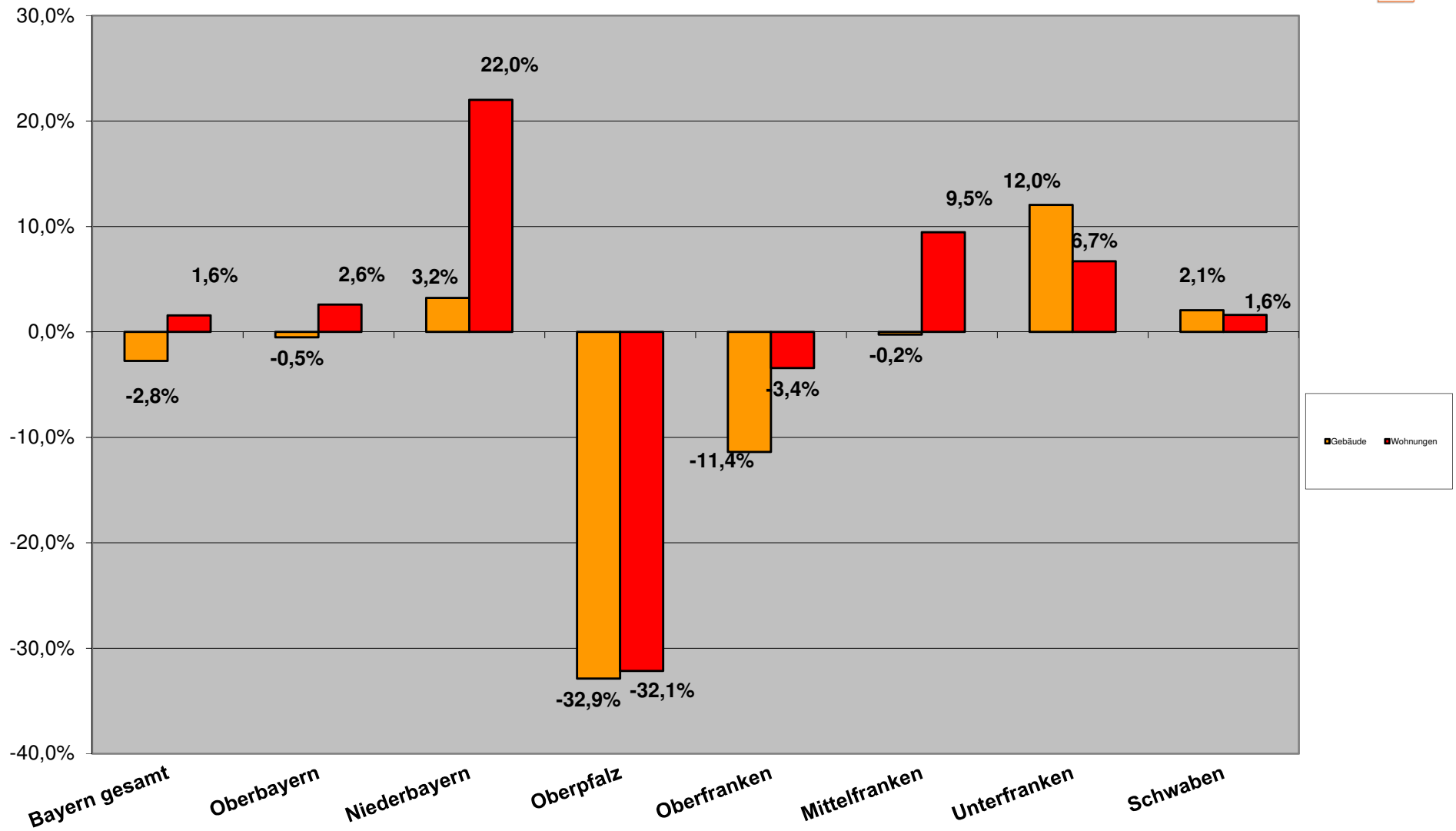


# Entwicklung Baugenehmigungen kum. 2020

## EFH/ZFH Wohnungsbau



## Entwicklung Baugenehmigungen kum. 2020 Mehrfamilienwohnbau





Berichtszeitraum	Errichtung neuer Gebäude								Wohnungen insgesamt 2)
	Wohnbau 1)				Nicht-Wohnbau				
	Gebäude	Rauminhalt	Wohnungen	Veranschlagte Kosten der Bauwerke	Gebäude	Rauminhalt	Nutzfläche	Veranschlagte Kosten der Bauwerke	
Anzahl	1 000 m³	Anzahl	1 000 EUR	Anzahl	1 000 m³	100 m²	1 000 EUR	Anzahl	

1) Einschl. Wohnheime. - 2) In Wohn- und Nichtwohngebäuden einschl. Baumaßnahmen an bestehenden Gebäuden.

#### Jan. - Nov.

2020	25.756	35.711	61.369	14.269.633	7.130	50.481	71.892	10.008.992	70.875
2019	24.840	35.636	59.195	13.636.637	6.711	43.205	64.565	8.309.836	69.052
2018	25.099	35.454	60.103	13.156.415	7.503	53.574	77.157	9.803.565	68.889
2017	25.064	34.690	58.730	12.303.630	7.330	47.832	70.454	8.176.775	68.292
2016	24.797	34.143	58.640	11.555.506	7.406	44.924	66.686	7.447.500	67.368
2015	23.344	30.175	47.357	9.736.353	7.190	43.690	64.371	6.336.340	55.590
2014	22.446	29.595	47.530	9.129.343	7.476	45.285	64.274	6.023.197	54.202
2013	22.403	29.498	46.508	8.755.748	7.980	47.254	68.768	6.195.814	52.536
2012	21.329	27.224	42.467	7.882.870	8.156	46.782	67.718	6.308.095	47.945
2011	22.251	27.600	41.958	7.854.674	9.086	47.712	70.877	6.238.266	47.412
2010	19.404	23.347	34.529	6.254.840	9.040	45.653	64.890	4.939.218	38.574
2009	16.774	20.537	29.233	5.293.724	7.893	41.553	61.977	5.288.997	32.838
2008	16.133	19.906	28.984	5.037.904	8.100	47.737	69.930	5.031.814	33.064
2007	17.591	20.666	30.279	5.078.004	7.571	45.732	67.699	5.057.257	35.097

#### Veränderung Jan. - Nov. 2020 zu

2019	3,7%	0,2%	3,7%	4,6%	6,2%	16,8%	11,3%	20,4%	2,6%
2018	2,6%	0,7%	2,1%	8,5%	-5,0%	-5,8%	-6,8%	2,1%	2,9%
2017	2,8%	2,9%	4,5%	16,0%	-2,7%	5,5%	2,0%	22,4%	3,8%
2016	3,9%	4,6%	4,7%	23,5%	-3,7%	12,4%	7,8%	34,4%	5,2%
2015	10,3%	18,3%	29,6%	46,6%	-0,8%	15,5%	11,7%	58,0%	27,5%
2014	14,7%	20,7%	29,1%	56,3%	-4,6%	11,5%	11,9%	66,2%	30,8%
2013	15,0%	21,1%	32,0%	63,0%	-10,7%	6,8%	4,5%	61,5%	34,9%
2012	20,8%	31,2%	44,5%	81,0%	-12,6%	7,9%	6,2%	58,7%	47,8%
2011	15,8%	29,4%	46,3%	81,7%	-21,5%	5,8%	1,4%	60,4%	49,5%
2010	32,7%	53,0%	77,7%	128,1%	-21,1%	10,6%	10,8%	102,6%	83,7%
2009	53,5%	73,9%	109,9%	169,6%	-9,7%	21,5%	16,0%	89,2%	115,8%
2008	59,6%	79,4%	111,7%	183,2%	-12,0%	5,7%	2,8%	98,9%	114,4%
2007	46,4%	72,8%	102,7%	181,0%	-5,8%	10,4%	6,2%	97,9%	101,9%

#### Monat Nov. 2020 zu

2019	1,0%	-8,0%	-7,4%	-4,8%	0,2%	1,3%	-4,1%	4,1%	-11,8%
2018	10,3%	18,3%	38,5%	34,6%	1,8%	-43,6%	-30,7%	-18,4%	30,4%
2017	14,9%	12,7%	13,9%	31,7%	-0,3%	-17,8%	-16,0%	0,6%	-0,5%
2016	12,4%	17,2%	25,3%	40,2%	5,6%	9,0%	1,5%	29,2%	18,6%
2015	12,6%	9,0%	7,8%	33,5%	0,5%	2,9%	-8,7%	20,8%	1,1%
2014	25,4%	38,4%	49,0%	84,4%	16,5%	15,2%	12,0%	88,1%	42,0%
2013	33,6%	37,9%	46,1%	87,6%	-0,8%	9,2%	-1,8%	78,1%	41,7%
2012	24,0%	27,4%	36,7%	81,7%	-3,0%	2,3%	-2,1%	21,6%	35,3%
2011	17,0%	29,9%	44,3%	79,4%	-28,0%	-22,5%	-20,9%	15,6%	44,5%
2010	37,8%	51,4%	73,1%	117,1%	-14,3%	-2,4%	-9,5%	101,3%	74,1%
2009	57,6%	77,6%	112,4%	185,0%	-21,7%	-0,7%	-7,4%	50,5%	109,2%
2008	80,9%	93,1%	129,2%	210,2%	-0,3%	-14,1%	-18,6%	10,2%	119,9%
2007	74,2%	104,4%	146,7%	236,8%	3,6%	-12,6%	-9,7%	50,7%	133,2%

# Baugenehmigungen Monatsvergleich Niederbayern + Oberbayern + Oberpfalz

November	2020	2019	Veränd.	2020	2019	Veränd.	2020	2019	Veränd.
	EFH	EFH		MFH	MFH		NWG	NWG	
<b>Zusammenfassung</b> (Obb./Ndb./Opf.)	<b>1192</b>	<b>1193</b>	<b>-0,1%</b>	<b>2777</b>	<b>2820</b>	<b>-1,5%</b>	<b>52</b>	<b>314</b>	<b>-83,4%</b>

Niederbayern	EFH	EFH	Veränd.	MFH	MFH	Veränd.	NWG	NWG	Veränd.
Deggendorf	16	36	-55,6%	0	25	-100,0%	0	0	
Dingolfing-Landau	27	50	-46,0%	6	42	-85,7%	1	0	
Freyung-Grafenau	17	9	88,9%	14	4	250,0%	1	0	
Kelheim	27	20	35,0%	7	0		1	0	
Landshut	32	31	3,2%	3	14	-78,6%	0	0	
Landshut-Stadt	2	2	0,0%	5	35	-85,7%	0	0	
Passau	44	37	18,9%	22	19	15,8%	0	0	
Passau-Stadt	7	1	600,0%	8	3	166,7%	0	40	-100,0%
Regen	15	22	-31,8%	21	15	40,0%	0	0	
Rottal-Inn	38	27	40,7%	7	8	-12,5%	2	1	100,0%
Straubing-Bogen	42	44	-4,5%	12	3	300,0%	17	0	
Straubing-Stadt	5	14	-64,3%	0	0		0	0	
<b>Gesamt</b>	<b>272</b>	<b>293</b>	<b>-7,2%</b>	<b>105</b>	<b>168</b>	<b>-37,5%</b>	<b>22</b>	<b>41</b>	<b>-46,3%</b>

Oberbayern	2020	2019	Veränd.	2020	2019	Veränd.	2020	2019	Veränd.
	EFH	EFH		MFH	MFH		NWG	NWG	
Altötting	18	36	-50,0%	20	0		0	0	
Bad Tölz-Wolfratshausen	15	14	7,1%	806	0		0	0	
Berchtesgadener Land	7	28	-75,0%	101	18	461,1%	0	1	-100,0%
Dachau	19	22	-13,6%	42	3	1300,0%	0	0	
Ebersberg	23	16	43,8%	62	6	933,3%	1	3	-66,7%
Eichstätt	37	29	27,6%	9	36	-75,0%	0	1	-100,0%
Erding	27	16	68,8%	17	19	-10,5%	0	0	
Freising	31	26	19,2%	38	19	100,0%	0	0	
Fürstenfeldbruck	18	22	-18,2%	52	12	333,3%	1	0	
Garmisch-Partenkirchen	5	3	66,7%	6	35	-82,9%	0	0	
Ingolstadt-Stadt	15	10	50,0%	57	190	-70,0%	0	1	-100,0%
Landsberg a.Lech	25	23	8,7%	19	6	216,7%	0	1	-100,0%
Miesbach	17	16	6,3%	0	11	-100,0%	0	2	-100,0%
Mühldorf a.Inn	33	17	94,1%	0	76	-100,0%	0	0	
München	87	41	112,2%	109	281	-61,2%	0	0	
München-Stadt	156	97	60,8%	1084	1236	-12,3%	26	234	-88,9%
Neuburg-Schrobenhausen	28	31	-9,7%	14	51	-72,5%	0	0	
Pfaffenhofen a.d.Ilm	38	25	52,0%	23	0		1	0	
Rosenheim	31	32	-3,1%	3	14	-78,6%	0	1	-100,0%
Rosenheim-Stadt	5	7	-28,6%	15	3	400,0%	0	0	
Sarnberg	23	22	4,5%	40	14	185,7%	0	0	
Traunstein	25	16	56,3%	10	149	-93,3%	0	0	
Weilheim-Schongau	30	30	0,0%	22	24	-8,3%	1	1	0,0%
<b>Gesamt</b>	<b>713</b>	<b>579</b>	<b>23,1%</b>	<b>2549</b>	<b>2203</b>	<b>15,7%</b>	<b>30</b>	<b>245</b>	<b>-87,8%</b>

Oberpfalz	2020	2019	Veränd.	2020	2019	Veränd.	2020	2019	Veränd.
	EFH	EFH		MFH	MFH		NWG	NWG	
Amberg-Stadt	7	4	75,0%	0	0		0	2	-100,0%
Amberg-Sulzbach	14	26	-46,2%	12	23	-47,8%	0	4	-100,0%
Cham	10	40	-75,0%	0	18	-100,0%	0	1	-100,0%
Neumarkt i.d.OPf.	25	53	-52,8%	27	37	-27,0%	0	1	-100,0%
Neustadt a.d.Waldnaab	27	23	17,4%	3	12	-75,0%	0	0	
Regensburg	45	62	-27,4%	3	97	-96,9%	0	2	-100,0%
Regensburg-Stadt	11	57	-80,7%	0	144	-100,0%	0	0	
Schwandorf	41	40	2,5%	68	35	94,3%	0	0	
Tirschenreuth	25	14	78,6%	10	0		0	0	
Weiden i.d.OPf.-Stadt	2	2	0,0%	0	83	-100,0%	0	18	-100,0%
<b>Gesamt</b>	<b>207</b>	<b>321</b>	<b>-35,5%</b>	<b>123</b>	<b>449</b>	<b>-72,6%</b>	<b>0</b>	<b>28</b>	<b>-100,0%</b>

## Baugenehmigungen Monatsvergleich

Schwaben	2020	2019	Veränd.	2020	2019	Veränd.	2020	2019	Veränd.
	EFH	EFH		MFH	MFH		NWG	NWG	
Aichach-Friedberg	15	25	-40,0%	40	20	100,0%	0	1	-100,0%
Augsburg	49	49	0,0%	33	15	120,0%	1	1	0,0%
Augsburg (Stadt)	4	9	-55,6%	56	134	-58,2%	0	3	-100,0%
Dillingen a.d.Donau	31	14	121,4%	5	0		0	1	-100,0%
Günzburg	41	55	-25,5%	17	45	-62,2%	0	0	
Neu-Ulm	19	19	0,0%	7	100	-93,0%	0	0	
Lindau (Bodensee)	6	11	-45,5%	0	47	-100,0%	0	0	
Ostallgäu	39	17	129,4%	27	29	-6,9%	1	0	
Unterallgäu	26	35	-25,7%	6	22	-72,7%	0	0	
Donau-Ries	41	28	46,4%	18	14	28,6%	0	0	
Oberallgäu	12	31	-61,3%	20	16	25,0%	1	0	
Kaufbeuren	4	2	100,0%	0	0		1	0	
Kempton (Allgäu)	1	4	-75,0%	22	14	57,1%	0	0	
Memmingen	4	2	100,0%	10	0		0	0	
<b>Gesamt</b>	<b>292</b>	<b>301</b>	<b>-3,0%</b>	<b>261</b>	<b>456</b>	<b>-42,8%</b>	<b>4</b>	<b>6</b>	<b>-33,3%</b>

# Baugenehmigungen Monatsvergleich

## Wohnungen

	2020	2019		2020	2019		2020	2019	
November	EFH	EFH	Veränd.	MFH	MFH	Veränd.	NWG	NWG	Veränd.
<b>Zusammenfassung</b>	<b>695</b>	<b>542</b>	<b>28,2%</b>	<b>383</b>	<b>736</b>	<b>-48,0%</b>	<b>19</b>	<b>72</b>	<b>-73,6%</b>

<b>Oberfranken</b>	EFH	EFH	Veränd.	MFH	MFH	Veränd.	NWG	NWG	Veränd.
Bamberg	38	28	35,7%	5	13	-61,5%	0	0	
Bamberg-Stadt	1	8	-87,5%	0	147	-100,0%	0	0	
Bayreuth	20	20	0,0%	0	7	-100,0%	0	2	-100,0%
Bayreuth-Stadt	7	3	133,3%	0	0		0	0	
Coburg	21	11	90,9%	0	0		0	0	
Coburg-Stadt	0	5	-100,0%	0	0		0	0	
Forchheim	22	21	4,8%	14	3	366,7%	0	0	
Hof	12	10	20,0%	0	0		0	0	
Hof-Stadt	3	1	200,0%	0	0		0	0	
Kronach	6	7	-14,3%	32	0		0	0	
Kulmbach	10	11	-9,1%	0	0		0	0	
Lichtenfels	7	13	-46,2%	16	0		0	0	
Wunsiedel	13	2	550,0%	0	0		0	0	
<b>Gesamt</b>	<b>160</b>	<b>140</b>	<b>14,3%</b>	<b>67</b>	<b>170</b>	<b>-60,6%</b>	<b>0</b>	<b>2</b>	<b>-100,0%</b>

	2020	2019		2020	2019		2020	2019	
<b>Mittelfranken</b>	EFH	EFH	Veränd.	MFH	MFH	Veränd.	NWG	NWG	Veränd.
Ansbach	48	38	26,3%	10	13	-23,1%	0	0	
Ansbach-Stadt	0	15	-100,0%	0	30	-100,0%	0	0	
Erlangen	21	2	950,0%	0	56	-100,0%	0	0	
Erlangen-Höchststadt	34	26	30,8%	19	51	-62,7%	2	2	0,0%
Fürth	28	11	154,5%	77	27	185,2%	0	0	
Fürth-Stadt	8	0		16	48	-66,7%	12	0	
Nürnberg (Stadt)	11	20	-45,0%	63	51	23,5%	0	0	
Nürnberger Land	31	24	29,2%	8	11	-27,3%	0	1	-100,0%
Neustadt / Aisch	38	15	153,3%	0	0		3	0	
Roth	45	28	60,7%	0	34	-100,0%	0	0	
Schwabach	10	0		8	6	33,3%	0	1	-100,0%
Weißenburg-Gunzenh.	28	22	27,3%	40	17	135,3%	0	0	
<b>Gesamt</b>	<b>302</b>	<b>201</b>	<b>50,2%</b>	<b>241</b>	<b>344</b>	<b>-29,9%</b>	<b>17</b>	<b>4</b>	<b>325,0%</b>

	2020	2019		2020	2019		2020	2019	
<b>Unterfranken</b>	EFH	EFH	Veränd.	MFH	MFH	Veränd.	NWG	NWG	Veränd.
Aschaffenburg	36	22	63,6%	22	3	633,3%	0	1	-100,0%
Bad Kissingen	26	17	52,9%	0	21	-100,0%	0	3	-100,0%
Rhön-Grabfeld	21	12	75,0%	0	13	-100,0%	0	0	
Haßberge	18	13	38,5%	0	0		0	1	-100,0%
Kitzingen	14	19	-26,3%	0	64	-100,0%	0	59	-100,0%
Miltenberg	23	10	130,0%	6	3	100,0%	1	0	
Main-Spessart	15	16	-6,3%	0	4	-100,0%	1	2	-50,0%
Schweinfurt	32	35	-8,6%	18	0		0	0	
Würzburg	42	51	-17,6%	9	13	-30,8%	0	0	
Aschaffenburg (Stadt)	2	1	100,0%	0	64	-100,0%	0	0	
Schweinfurt (Stadt)	2	3	-33,3%	4	31	-87,1%	0	0	
Würzburg (Stadt)	2	2	0,0%	16	6	166,7%	0	0	
<b>Gesamt</b>	<b>233</b>	<b>201</b>	<b>15,9%</b>	<b>75</b>	<b>222</b>	<b>-66,2%</b>	<b>2</b>	<b>66</b>	<b>-97,0%</b>

# Baugenehmigungen kumuliert zum November

## Niederbayern + Oberbayern + Oberpfalz

Wohnungen November kum.	2020	2019	Veränd.	2020	2019	Veränd.	2020	2019	Veränd.
	EFH	EFH		MFH	MFH		NWG	NWG	
<b>Zusammenfassung</b> (Obb./Ndb./Opf.)	<b>14225</b>	<b>13623</b>	<b>4,4%</b>	<b>23312</b>	<b>23301</b>	<b>0,0%</b>	<b>1223</b>	<b>1147</b>	<b>6,6%</b>

<b>Niederbayern</b>	EFH	EFH	Veränd.	MFH	MFH	Veränd.	NWG	NWG	Veränd.
Deggendorf	368	337	9,2%	565	429	31,7%	0	4	-100,0%
Dingolfing-Landau	329	387	-15,0%	106	158	-32,9%	16	6	166,7%
Freyung-Grafenau	225	219	2,7%	127	76	67,1%	2	3	-33,3%
Kelheim	378	352	7,4%	430	372	15,6%	16	9	77,8%
Landshut	486	406	19,7%	98	116	-15,5%	4	24	-83,3%
Landshut-Stadt	66	77	-14,3%	160	389	-58,9%	2	2	0,0%
Passau	578	635	-9,0%	519	351	47,9%	22	5	340,0%
Passau-Stadt	69	72	-4,2%	484	177	173,4%	17	40	-57,5%
Regen	220	186	18,3%	127	129	-1,6%	26	4	550,0%
Rottal-Inn	385	376	2,4%	179	210	-14,8%	11	16	-31,3%
Straubing-Bogen	511	439	16,4%	204	181	12,7%	34	2	1600,0%
Straubing-Stadt	112	76	47,4%	603	364	65,7%	1	3	-66,7%
<b>Gesamt</b>	<b>3727</b>	<b>3562</b>	<b>4,6%</b>	<b>3602</b>	<b>2952</b>	<b>22,0%</b>	<b>151</b>	<b>118</b>	<b>28,0%</b>

<b>Oberbayern</b>	2020	2019	Veränd.	2020	2019	Veränd.	2020	2019	Veränd.
	EFH	EFH		MFH	MFH		NWG	NWG	
Altötting	263	298	-11,7%	211	502	-58,0%	0	15	-100,0%
Bad Tölz-Wolfratshausen	186	186	0,0%	1038	268	287,3%	72	25	188,0%
Berchtesgadener Land	133	102	30,4%	385	287	34,1%	15	13	15,4%
Dachau	331	314	5,4%	240	369	-35,0%	4	10	-60,0%
Ebersberg	288	229	25,8%	440	329	33,7%	22	9	144,4%
Eichstätt	425	454	-6,4%	235	189	24,3%	136	9	1411,1%
Erding	438	375	16,8%	296	433	-31,6%	20	13	53,8%
Freising	350	311	12,5%	553	651	-15,1%	11	14	-21,4%
Fürstenfeldbruck	330	297	11,1%	357	461	-22,6%	8	16	-50,0%
Garmisch-Partenkirchen	53	58	-8,6%	27	157	-82,8%	3	1	200,0%
Ingolstadt-Stadt	180	198	-9,1%	848	889	-4,6%	4	18	-77,8%
Landsberg a. Lech	317	305	3,9%	520	150	246,7%	26	13	100,0%
Miesbach	163	225	-27,6%	181	189	-4,2%	8	28	-71,4%
Mühldorf a. Inn	323	290	11,4%	319	364	-12,4%	27	12	125,0%
München	549	523	5,0%	1152	959	20,1%	69	56	23,2%
München-Stadt	868	763	13,8%	7981	8140	-2,0%	417	361	15,5%
Neuburg-Schrobenhausen	312	296	5,4%	259	300	-13,7%	12	3	300,0%
Pfaffenhofen a.d. Ilm	396	360	10,0%	378	290	30,3%	7	9	-22,2%
Rosenheim	594	504	17,9%	831	773	7,5%	59	48	22,9%
Rosenheim-Stadt	56	72	-22,2%	91	84	8,3%	0	2	-100,0%
Sarnberg	295	305	-3,3%	340	243	39,9%	16	81	-80,2%
Traunstein	382	294	29,9%	544	641	-15,1%	18	21	-14,3%
Weilheim-Schongau	329	355	-7,3%	204	321	-36,4%	28	13	115,4%
<b>Gesamt</b>	<b>7561</b>	<b>7114</b>	<b>6,3%</b>	<b>17430</b>	<b>16989</b>	<b>2,6%</b>	<b>982</b>	<b>790</b>	<b>24,3%</b>

<b>Oberpfalz</b>	2020	2019	Veränd.	2020	2019	Veränd.	2020	2019	Veränd.
	EFH	EFH		MFH	MFH		NWG	NWG	
Amberg-Stadt	33	42	-21,4%	15	119	-87,4%	1	2	-50,0%
Amberg-Sulzbach	341	271	25,8%	87	54	61,1%	2	9	-77,8%
Cham	462	423	9,2%	322	185	74,1%	6	5	20,0%
Neumarkt i.d.OPf.	429	482	-11,0%	188	311	-39,5%	17	15	13,3%
Neustadt a.d. Waldnaab	260	220	18,2%	54	100	-46,0%	2	1	100,0%
Regensburg	681	746	-8,7%	601	445	35,1%	29	91	-68,1%
Regensburg-Stadt	108	146	-26,0%	612	1354	-54,8%	25	80	-68,8%
Schwandorf	450	465	-3,2%	301	620	-51,5%	8	7	14,3%
Tirschenreuth	153	131	16,8%	43	52	-17,3%	0	0	
Weiden i.d.OPf.-Stadt	20	21	-4,8%	57	120	-52,5%	0	29	-100,0%
<b>Gesamt</b>	<b>2937</b>	<b>2947</b>	<b>-0,3%</b>	<b>2280</b>	<b>3360</b>	<b>-32,1%</b>	<b>90</b>	<b>239</b>	<b>-62,3%</b>

## Baugenehmigungen kumuliert

November kum.

Schwaben

	2020	2019	Veränd.	2020	2019	Veränd.	2020	2019	Veränd.
	EFH	EFH		MFH	MFH		NWG	NWG	
Aichach-Friedberg	368	335	9,9%	220	251	-12,4%	31	17	82,4%
Augsburg	680	512	32,8%	556	433	28,4%	8	9	-11,1%
Augsburg (Stadt)	122	94	29,8%	1295	1270	2,0%	5	5	0,0%
Dillingen a.d.Donau	327	237	38,0%	99	111	-10,8%	15	9	66,7%
Günzburg	382	398	-4,0%	244	204	19,6%	8	3	166,7%
Neu-Ulm	327	435	-24,8%	626	538	16,4%	5	6	-16,7%
Lindau (Bodensee)	127	94	35,1%	255	200	27,5%	6	10	-40,0%
Ostallgäu	322	282	14,2%	224	263	-14,8%	8	12	-33,3%
Unterallgäu	380	412	-7,8%	237	323	-26,6%	20	8	150,0%
Donau-Ries	421	413	1,9%	116	95	22,1%	1	6	-83,3%
Oberallgäu	276	268	3,0%	399	198	101,5%	12	21	-42,9%
Kaufbeuren	91	55	65,5%	64	107	-40,2%	1	2	-50,0%
Kempton (Allgäu)	9	33	-72,7%	203	315	-35,6%	29	1	2800,0%
Memmingen	59	86	-31,4%	123	279	-55,9%	0	0	
<b>Gesamt</b>	<b>3891</b>	<b>3654</b>	<b>6,5%</b>	<b>4661</b>	<b>4587</b>	<b>1,6%</b>	<b>149</b>	<b>109</b>	<b>36,7%</b>

## Baugenehmigungen kumuliert Wohnungen

	2020	2019		2020	2019		2020	2019	
November kumuliert	EFH	EFH	Veränd.	MFH	MFH	Veränd.	NWG	NWG	Veränd.
<b>Zusammenfassung</b>	<b>7019</b>	<b>6246</b>	<b>12,4%</b>	<b>8261</b>	<b>7784</b>	<b>6,1%</b>	<b>262</b>	<b>337</b>	<b>-22,3%</b>

<b>Oberfranken</b>			Veränd.			Veränd.			Veränd.
Bamberg	380	340	11,8%	145	137	5,8%	3	1	200,0%
Bamberg-Stadt	81	48	68,8%	411	351	17,1%	0	1	-100,0%
Bayreuth	266	227	17,2%	112	82	36,6%	2	4	-50,0%
Bayreuth-Stadt	40	45	-11,1%	221	228	-3,1%	0	0	
Coburg	169	147	15,0%	78	57	36,8%	0	6	-100,0%
Coburg-Stadt	30	35	-14,3%	62	70	-11,4%	0	0	
Forchheim	262	217	20,7%	202	139	45,3%	4	1	300,0%
Hof	141	83	69,9%	14	56	-75,0%	0	0	
Hof-Stadt	20	11	81,8%	0	11	-100,0%	0	0	
Kronach	88	56	57,1%	102	282	-63,8%	1	0	
Kulmbach	151	119	26,9%	23	70	-67,1%	0	0	
Lichtenfels	163	128	27,3%	153	93	64,5%	9	0	
Wunsiedel	95	68	39,7%	60	63	-4,8%	3	100	-97,0%
<b>Gesamt</b>	<b>1886</b>	<b>1524</b>	<b>23,8%</b>	<b>1583</b>	<b>1639</b>	<b>-3,4%</b>	<b>22</b>	<b>113</b>	<b>-80,5%</b>

	2020	2019		2020	2019		2020	2019	
Mittelfranken	EFH	EFH	Veränd.	MFH	MFH	Veränd.	NWG	NWG	Veränd.
Ansbach	459	364	26,1%	180	164	9,8%	9	3	200,0%
Ansbach-Stadt	27	46	-41,3%	31	101	-69,3%	0	0	
Erlangen	105	46	128,3%	445	209	112,9%	25	0	
Erlangen-Höchststadt	366	377	-2,9%	403	242	66,5%	2	12	-83,3%
Fürth	203	228	-11,0%	221	317	-30,3%	0	3	-100,0%
Fürth-Stadt	110	97	13,4%	701	602	16,4%	30	0	
Nürnberg (Stadt)	189	247	-23,5%	2205	2045	7,8%	12	11	9,1%
Nürnberger Land	283	298	-5,0%	232	263	-11,8%	85	6	1316,7%
Neustadt / Aisch	283	197	43,7%	65	132	-50,8%	4	46	-91,3%
Roth	398	318	25,2%	124	176	-29,5%	6	2	200,0%
Schwabach	42	22	90,9%	80	64	25,0%	0	1	-100,0%
Weißenburg-Gunzenh.	251	254	-1,2%	127	83	53,0%	18	15	20,0%
<b>Gesamt</b>	<b>2716</b>	<b>2494</b>	<b>8,9%</b>	<b>4814</b>	<b>4398</b>	<b>9,5%</b>	<b>191</b>	<b>99</b>	<b>92,9%</b>

	2020	2019		2020	2019		2020	2019	
Unterfranken	EFH	EFH	Veränd.	MFH	MFH	Veränd.	NWG	NWG	Veränd.
Aschaffenburg	302	281	7,5%	179	246	-27,2%	6	4	50,0%
Bad Kissingen	236	187	26,2%	111	61	82,0%	0	16	-100,0%
Rhön-Grabfeld	188	182	3,3%	73	88	-17,0%	0	13	-100,0%
Haßberge	199	169	17,8%	35	28	25,0%	0	2	-100,0%
Kitzingen	240	246	-2,4%	111	138	-19,6%	4	67	-94,0%
Miltenberg	190	187	1,6%	133	163	-18,4%	10	9	11,1%
Main-Spessart	258	247	4,5%	142	97	46,4%	11	4	175,0%
Schweinfurt	310	252	23,0%	221	40	452,5%	1	6	-83,3%
Würzburg	408	382	6,8%	257	208	23,6%	8	4	100,0%
Aschaffenburg	37	36	2,8%	302	360	-16,1%	9	0	
Schweinfurt	13	20	-35,0%	92	197	-53,3%	0	0	
Würzburg	36	39	-7,7%	208	121	71,9%	0	0	
<b>Gesamt</b>	<b>2417</b>	<b>2228</b>	<b>8,5%</b>	<b>1864</b>	<b>1747</b>	<b>6,7%</b>	<b>49</b>	<b>125</b>	<b>-60,8%</b>