

# Baugenehmigungen BAYERN

## März 2022

### **Inhalt:**

- 1. Übersicht Baugenehmigungen Bayern (Regierungsbezirke) Wohnbau nach Haustyp (EFH/ZFH und MFH)**
- 2. Diagramm Genehmigungen Wohngebäude nach Monaten**
- 3. Diagramm Genehmigungen Wohnungen nach Monaten**
- 4. Diagramm Wohnungen und Gebäude Wohnbau und Regierungsbezirk kumuliert**
- 5. Diagramm Wohnungen und Gebäude EFH/ZFH und Regierungsbezirk kumuliert**
- 6. Diagramm Wohnungen und Gebäude MFH und Regierungsbezirk kumuliert**
- 7. Genehmigungen nach Sektor (Wohnbau oder Nichtwohnbau)**
- 8. Baugenehmigungen nach Bezirken und Landkreisen Monat**
- 9. Baugenehmigungen nach Bezirken und Landkreisen kumuliert**

## Übersicht



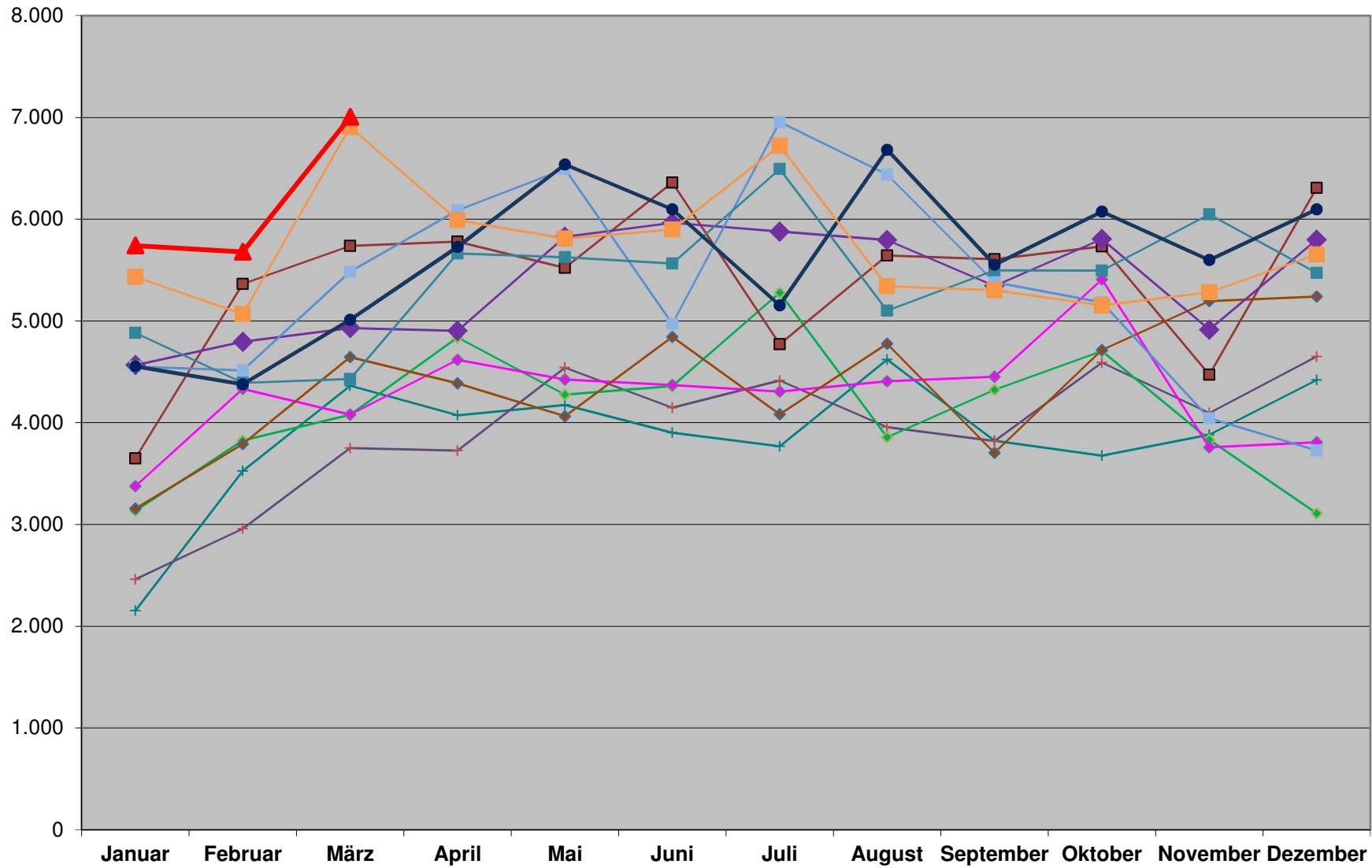
März	Baugenehmigung <b>Wohnungen</b>								
	EFH/ZFH			MFH			Gesamt		
	2022	2021	z. VJ	2022	2021	z. VJ	2022	2021	z. VJ
<b>Bayern</b>	<b>2.592</b>	<b>3.952</b>	<b>-34,4%</b>	<b>4.412</b>	<b>2.954</b>	<b>49,4%</b>	<b>7.004</b>	<b>6.906</b>	<b>1,4%</b>
Oberbayern .....	853	1092	-21,9%	1913	1503	27,3%	2766	2595	6,6%
Niederbayern .....	302	545	-44,6%	316	358	-11,7%	618	903	-31,6%
Oberpfalz .....	308	528	-41,7%	374	167	124,0%	682	695	-1,9%
Oberfranken .....	201	328	-38,7%	113	39	189,7%	314	367	-14,4%
Mittelfranken .....	232	414	-44,0%	923	317	191,2%	1155	731	58,0%
Unterfranken .....	254	473	-46,3%	289	122	136,9%	543	595	-8,7%
Schwaben .....	442	572	-22,7%	484	448	8,0%	926	1020	-9,2%
Jan. - März kumuliert	Baugenehmigung <b>Wohnungen</b>								
	EFH/ZFH			MFH (inkl. Wohnheime)			Gesamt		
	2022	2021	z. VJ	2022	2021	z. VJ	2022	2021	z. VJ
<b>Bayern</b>	<b>7.124</b>	<b>8.703</b>	<b>-18,1%</b>	<b>11.300</b>	<b>8.703</b>	<b>29,8%</b>	<b>18.424</b>	<b>17.406</b>	<b>5,8%</b>
Oberbayern .....	2.160	2.468	-12,5%	4.166	4.505	-7,5%	6326	6.973	-9,3%
Niederbayern .....	994	1.318	-24,6%	1.589	909	74,8%	2583	2.227	16,0%
Oberpfalz .....	883	1.127	-21,7%	819	475	72,4%	1702	1.602	6,2%
Oberfranken .....	557	662	-15,9%	482	119	305,0%	1039	781	33,0%
Mittelfranken .....	781	943	-17,2%	2.387	887	169,1%	3168	1.830	73,1%
Unterfranken .....	652	956	-31,8%	654	588	11,2%	1306	1.544	-15,4%
Schwaben .....	1.097	1.229	-10,7%	1.203	1.220	-1,4%	2300	2.449	-6,1%

## Übersicht

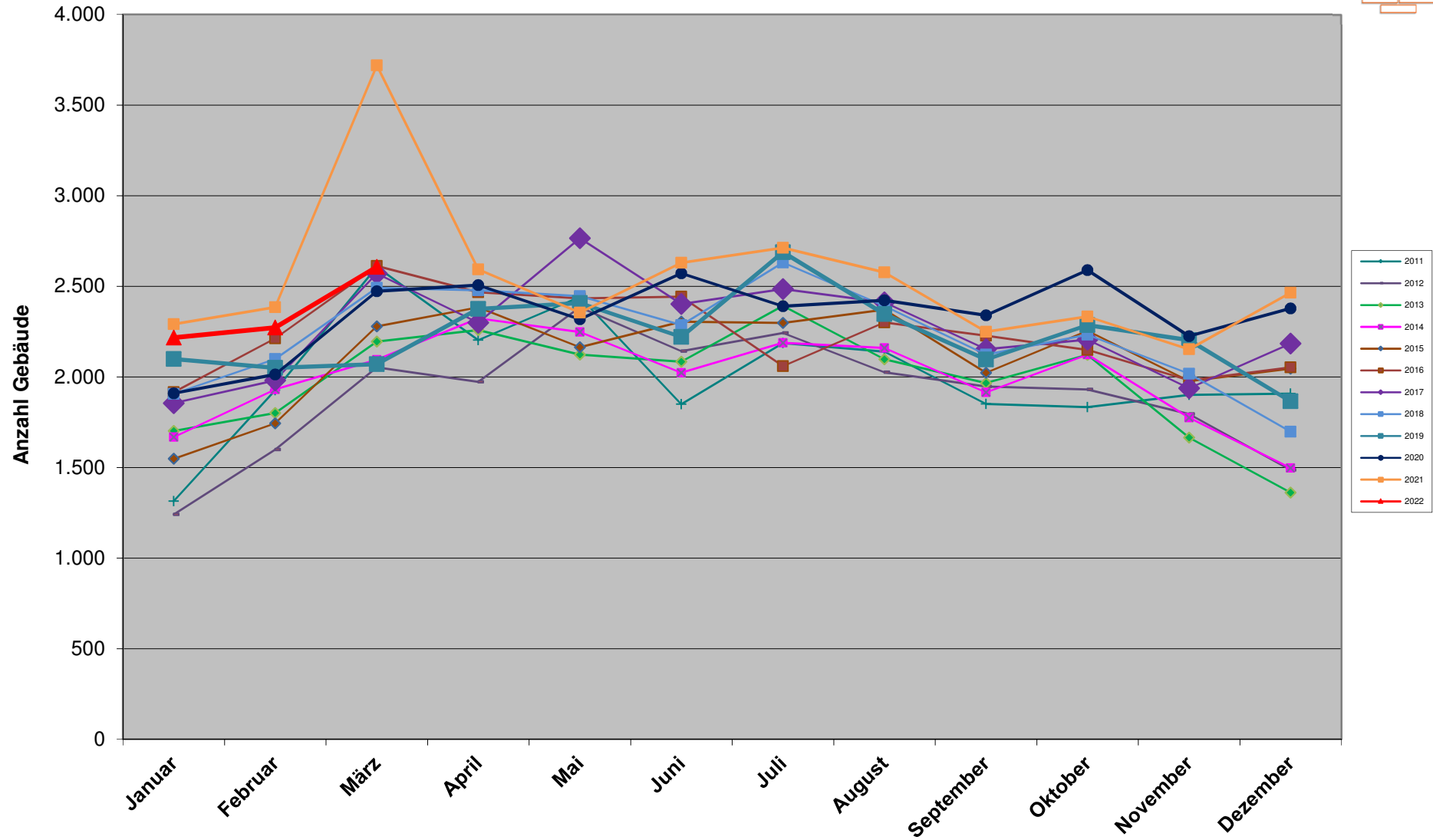


März	Baugenehmigung <b>Gebäude</b>								
	EFH/ZFH			MFH			Gesamt		
	2022	2021	z. VJ	2022	2021	z. VJ	2022	2021	z. VJ
<b>Bayern</b>	<b>2.172</b>	<b>3.405</b>	<b>-36,2%</b>	<b>435</b>	<b>314</b>	<b>38,5%</b>	<b>2.607</b>	<b>3.719</b>	<b>-29,9%</b>
Oberbayern .....	726	946	-23,3%	165	123	34,1%	891	1069	-16,7%
Niederbayern .....	257	470	-45,3%	45	38	18,4%	302	508	-40,6%
Oberpfalz .....	255	442	-42,3%	48	29	65,5%	303	471	-35,7%
Oberfranken .....	173	294	-41,2%	15	9	66,7%	188	303	-38,0%
Mittelfranken .....	190	362	-47,5%	56	37	51,4%	246	399	-38,3%
Unterfranken .....	207	406	-49,0%	46	21	119,0%	253	427	-40,7%
Schwaben .....	364	485	-24,9%	60	57	5,3%	424	542	-21,8%
Jan. - März kumuliert	Baugenehmigung <b>Gebäude</b>								
	EFH/ZFH			MFH (inkl. Wohnheime)			Gesamt		
	2022	2021	z. VJ	2022	2021	z. VJ	2022	2021	z. VJ
<b>Bayern</b>	<b>5.936</b>	<b>7.523</b>	<b>-21,1%</b>	<b>1.159</b>	<b>871</b>	<b>33,1%</b>	<b>7.095</b>	<b>8.394</b>	<b>-15,5%</b>
Oberbayern .....	1.838	2.146	-14,4%	431	402	7,2%	2269	2.548	-10,9%
Niederbayern .....	825	1.134	-27,2%	154	101	52,5%	979	1.235	-20,7%
Oberpfalz .....	724	945	-23,4%	102	70	45,7%	826	1.015	-18,6%
Oberfranken .....	469	598	-21,6%	53	20	165,0%	522	618	-15,5%
Mittelfranken .....	658	827	-20,4%	157	92	70,7%	815	919	-11,3%
Unterfranken .....	542	822	-34,1%	98	62	58,1%	640	884	-27,6%
Schwaben .....	880	1.051	-16,3%	164	124	32,3%	1044	1.175	-11,1%

# Baugenehmigungen Bayern Wohnungen

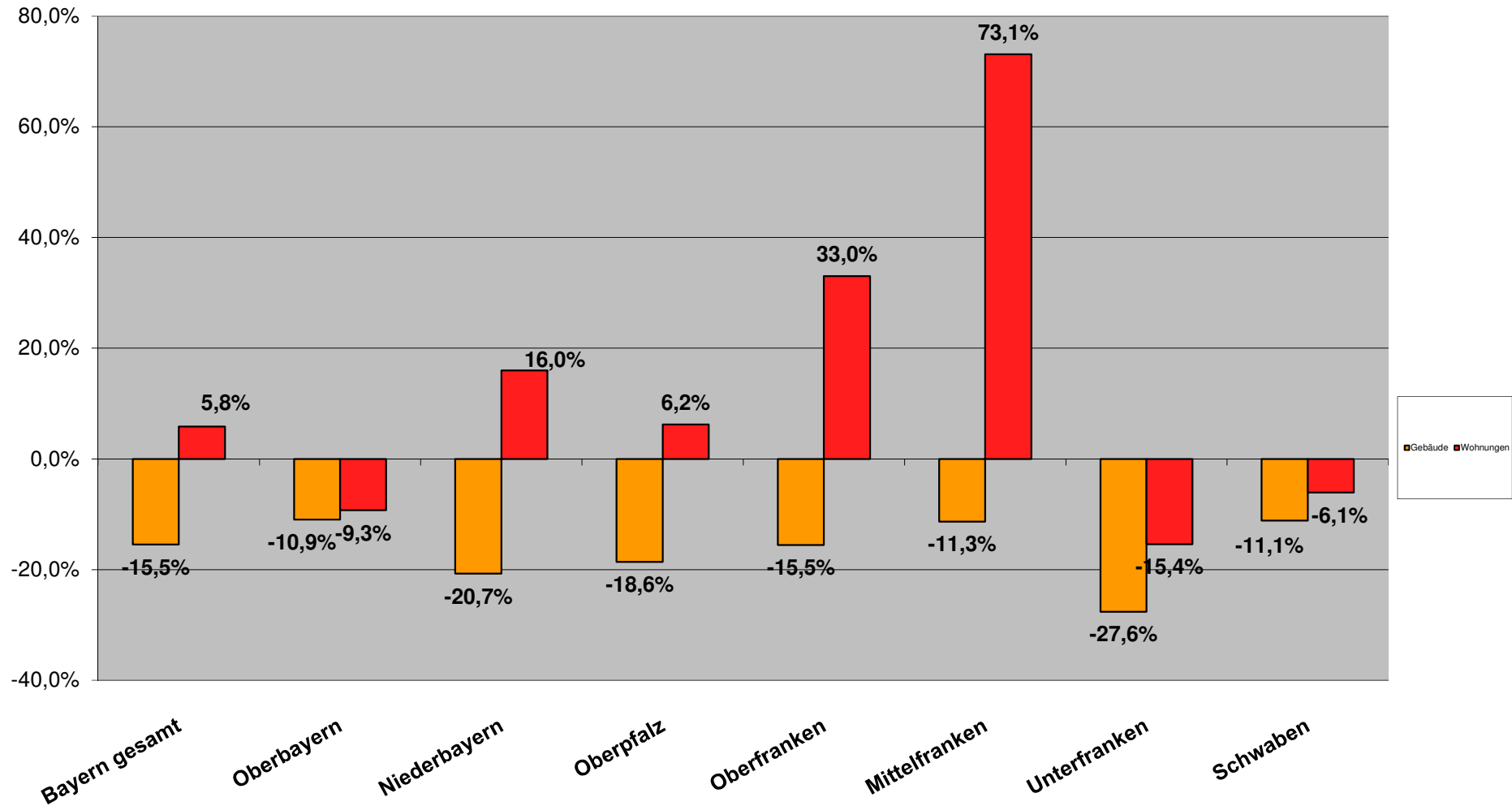


# Baugenehmigungen Bayern Wohngebäude



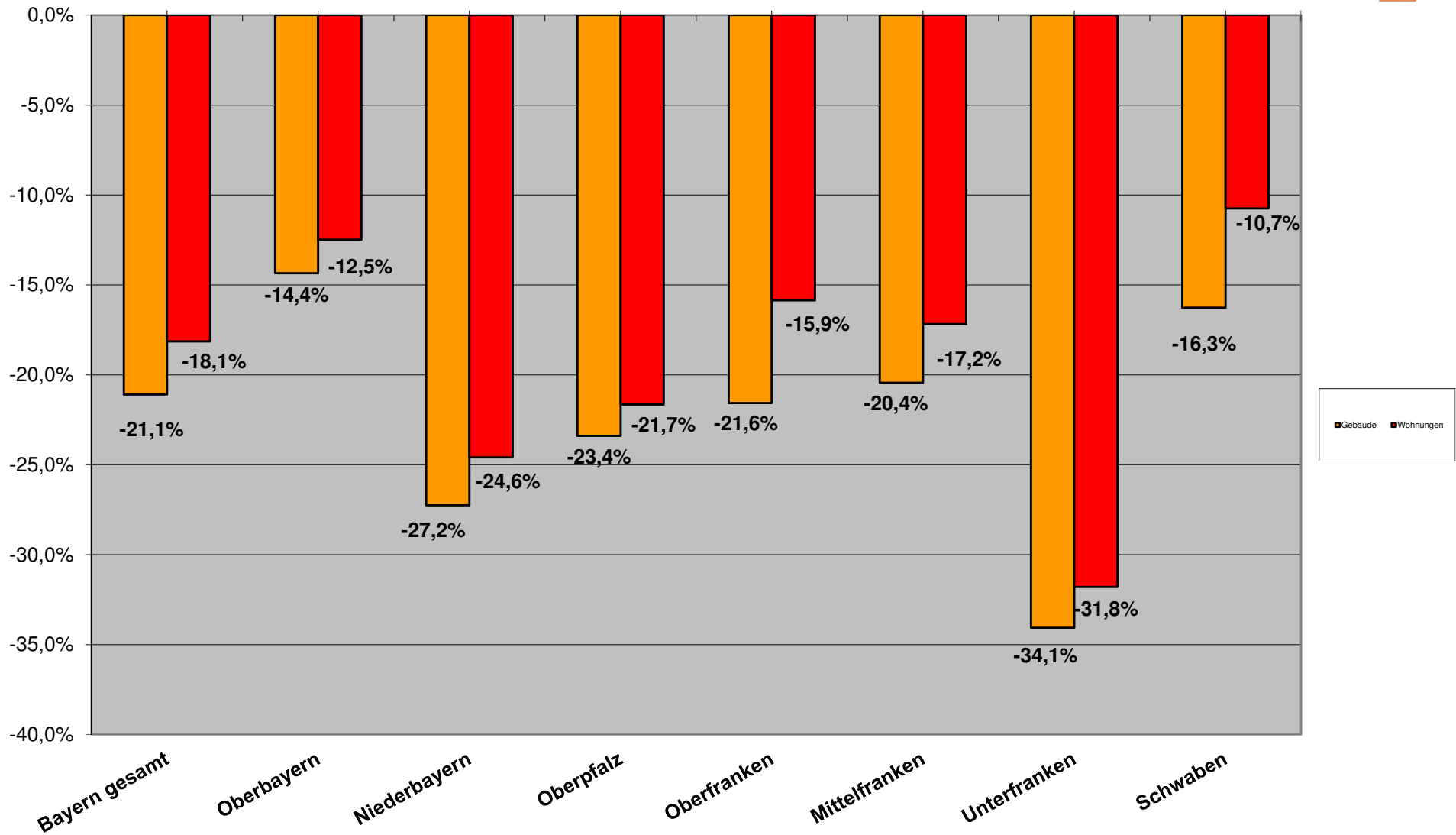
# Entwicklung Baugenehmigungen kum. 2022

## Wohnbau (EFH/ZFH und MFH)



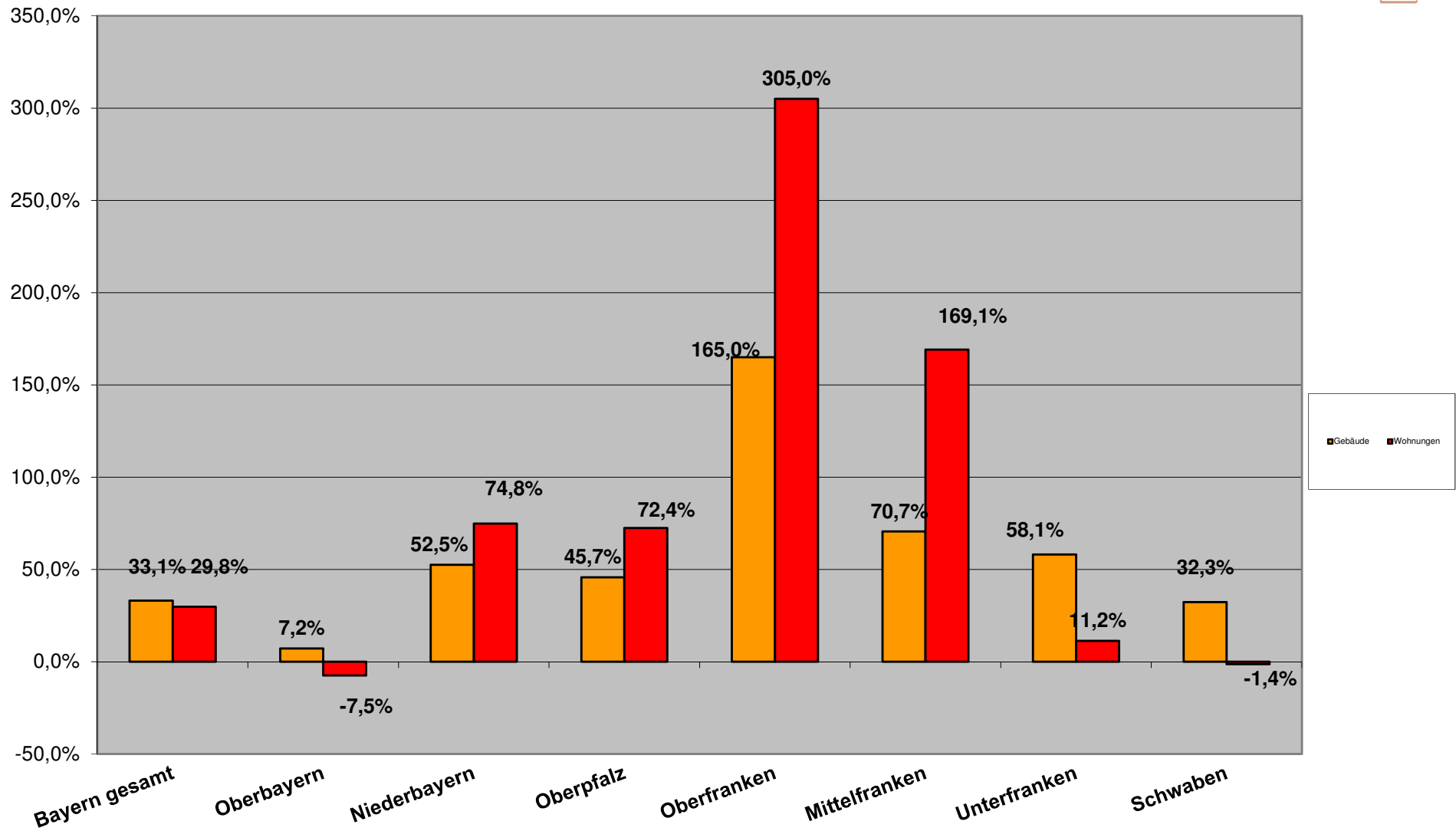
# Entwicklung Baugenehmigungen kum. 2022

## EFH/ZFH Wohnungsbau



# Entwicklung Baugenehmigungen kum. 2022

## Mehrfamilienwohnbau





Berichtszeitraum	Errichtung neuer Gebäude								Wohnungen insgesamt 2)
	Wohnbau 1)				Nicht-Wohnbau				
	Gebäude	Rauminhalt	Wohnungen	Veranschlagte Kosten der Bauwerke	Gebäude	Rauminhalt	Nutzfläche	Veranschlagte Kosten der Bauwerke	
Anzahl	1 000 m <sup>3</sup>	Anzahl	1 000 EUR	Anzahl	1 000 m <sup>3</sup>	100 m <sup>2</sup>	1 000 EUR	Anzahl	

1) Einschl. Wohnheime. - 2) In Wohn- und Nichtwohngebäuden einschl. Baumaßnahmen an bestehenden Gebäuden.

### Jan. - März

2022	7.095	10.645	18.424	4.658.590	1.799	11.931	16.399	2.458.125	21.493
2021	8.394	11.105	17.406	4.640.132	1.881	12.378	18.330	2.480.210	20.134
2020	6.395	8.636	13.944	3.369.564	1.570	11.105	15.840	2.277.607	16.011
2019	6.218	8.686	13.705	3.243.408	1.607	10.107	15.470	1.872.811	15.851
2018	6.496	8.892	14.549	3.287.713	1.785	13.412	19.155	2.220.041	16.590
2017	6.406	8.695	14.293	3.019.549	1.555	9.029	13.477	1.433.448	16.526
2016	6.739	8.910	14.750	2.958.786	1.825	13.036	18.346	2.085.207	16.857
2015	5.570	7.243	11.593	2.317.248	1.620	10.583	15.630	1.753.721	13.286
2014	5.694	7.502	11.789	2.270.923	1.920	12.908	17.279	1.602.918	13.107
2013	5.696	7.185	11.037	2.101.073	1.776	11.044	16.486	1.507.705	12.248
2012	4.892	6.092	9.171	1.774.758	1.851	10.813	15.569	1.341.925	10.844
2011	5.848	6.970	10.042	1.956.680	1.988	11.325	16.999	1.541.707	11.532
2010	4.187	5.052	7.037	1.327.115	1.964	9.441	13.667	1.215.171	7.949
2009	3.760	4.653	6.609	1.184.003	1.637	10.127	15.012	1.319.194	7.463
2008	4.043	4.894	6.883	1.218.013	1.809	11.004	15.242	1.101.097	8.077
2007	4.662	5.349	7.618	1.274.184	1.641	9.041	13.663	1.010.421	8.737

### Veränderung Jan. - März 2022 zu

2021	-15,5%	-4,1%	5,8%	0,4%	-4,4%	-3,6%	-10,5%	-0,9%	6,7%
2020	10,9%	23,3%	32,1%	38,3%	14,6%	7,4%	3,5%	7,9%	34,2%
2019	14,1%	22,6%	34,4%	43,6%	11,9%	18,0%	6,0%	31,3%	35,6%
2018	9,2%	19,7%	26,6%	41,7%	0,8%	-11,0%	-14,4%	10,7%	29,6%
2017	10,8%	22,4%	28,9%	54,3%	15,7%	32,1%	21,7%	71,5%	30,1%
2016	5,3%	19,5%	24,9%	57,4%	-1,4%	57,4%	-8,5%	-10,6%	17,9%
2015	27,4%	47,0%	58,9%	101,0%	11,0%	12,7%	4,9%	40,2%	61,8%
2014	24,6%	41,9%	56,3%	105,1%	-6,3%	-7,6%	-5,1%	53,4%	64,0%
2013	24,6%	48,2%	66,9%	121,7%	1,3%	8,0%	-0,5%	63,0%	75,5%
2012	45,0%	74,7%	100,9%	162,5%	-2,8%	10,3%	5,3%	83,2%	98,2%
2011	21,3%	52,7%	83,5%	138,1%	-9,5%	5,4%	-3,5%	59,4%	86,4%
2010	69,5%	110,7%	161,8%	251,0%	-8,4%	26,4%	20,0%	102,3%	170,4%
2009	88,7%	128,8%	178,8%	293,5%	9,9%	17,8%	9,2%	86,3%	188,0%
2008	75,5%	117,5%	167,7%	282,5%	-0,6%	8,4%	7,6%	123,2%	166,1%

### Monat März 2022 zu

2021	-29,9%	-15,6%	1,4%	-6,2%	-11,0%	-5,9%	-24,2%	-10,2%	1,1%
2020	5,4%	19,0%	39,7%	41,2%	8,6%	-4,2%	-6,8%	9,1%	41,9%
2019	25,9%	38,7%	58,1%	66,8%	21,6%	28,4%	10,6%	22,7%	58,4%
2018	4,7%	16,7%	27,7%	45,0%	0,3%	-22,1%	-24,9%	-9,6%	31,3%
2017	1,4%	20,9%	42,0%	60,5%	4,4%	4,3%	-7,5%	20,3%	45,8%
2016	-0,2%	13,2%	22,1%	55,7%	-18,1%	-29,2%	-31,9%	-19,3%	27,5%
2015	14,4%	32,8%	50,8%	90,4%	-2,9%	-8,9%	-22,8%	18,1%	53,6%
2014	24,4%	47,8%	71,6%	122,3%	-7,1%	-22,8%	-16,3%	55,2%	85,0%
2013	18,8%	42,6%	71,8%	121,5%	-6,7%	12,2%	4,8%	45,3%	84,8%
2012	27,0%	53,9%	86,7%	142,7%	-16,5%	8,6%	-4,6%	95,7%	89,2%
2011	0,0%	29,1%	60,5%	115,0%	-23,7%	-9,8%	-22,7%	23,0%	70,0%
2010	38,6%	71,8%	124,8%	197,0%	-26,9%	5,8%	-3,5%	47,5%	140,5%
2009	64,5%	103,6%	166,7%	261,6%	-5,0%	11,4%	-2,8%	61,8%	170,3%
2008	91,7%	140,5%	225,9%	342,7%	0,8%	17,6%	9,0%	97,0%	235,8%

# Baugenehmigungen Monatsvergleich Niederbayern + Oberbayern + Oberpfalz

März	2022	2021	Veränd.	2022	2021	Veränd.	2022	2021	Veränd.
	EFH	EFH		MFH	MFH		NWG	NWG	
<b>Zusammenfassung</b>	<b>1463</b>	<b>2165</b>	<b>-32,4%</b>	<b>2603</b>	<b>2028</b>	<b>28,4%</b>	<b>180</b>	<b>139</b>	<b>29,5%</b>

<b>Niederbayern</b>	EFH	EFH	Veränd.	MFH	MFH	Veränd.	NWG	NWG	Veränd.
Deggendorf	39	68	-42,6%	50	22	127,3%	0	0	
Dingolfing-Landau	17	49	-65,3%	21	57	-63,2%	0	0	
Freyung-Grafenau	24	41	-41,5%	11	0		1	2	-50,0%
Kelheim	29	41	-29,3%	20	78	-74,4%	1	1	0,0%
Landshut	14	47	-70,2%	12	0		0	0	
Landshut-Stadt	17	11	54,5%	0	26	-100,0%	2	0	
Passau	64	85	-24,7%	50	59	-15,3%	0	0	
Passau-Stadt	3	25	-88,0%	11	72	-84,7%	0	0	
Regen	26	37	-29,7%	32	13	146,2%	0	0	
Rottal-Inn	28	44	-36,4%	4	13	-69,2%	3	1	200,0%
Straubing-Bogen	19	87	-78,2%	8	18	-55,6%	0	0	
Straubing-Stadt	22	10	120,0%	97	0		0	0	
<b>Gesamt</b>	<b>302</b>	<b>545</b>	<b>-44,6%</b>	<b>316</b>	<b>358</b>	<b>-11,7%</b>	<b>7</b>	<b>4</b>	<b>75,0%</b>

<b>Oberbayern</b>	2022	2021	Veränd.	2022	2021	Veränd.	2022	2021	Veränd.
	EFH	EFH		MFH	MFH		NWG	NWG	
Altötting	22	41	-46,3%	16	22	-27,3%	1	0	
Bad Tölz-Wolfratshausen	25	58	-56,9%	17	25	-32,0%	1	5	-80,0%
Berchtesgadener Land	6	11	-45,5%	55	6	816,7%	0	0	
Dachau	33	45	-26,7%	28	23	21,7%	0	1	-100,0%
Ebersberg	3	17	-82,4%	0	14	-100,0%	0	2	-100,0%
Eichstätt	73	84	-13,1%	18	0		0	1	-100,0%
Erding	32	64	-50,0%	30	3	900,0%	0	7	-100,0%
Freising	37	84	-56,0%	33	36	-8,3%	2	0	
Fürstenfeldbruck	27	49	-44,9%	50	27	85,2%	2	0	
Garmisch-Partenkirchen	2	23	-91,3%	10	10	0,0%	0	1	-100,0%
Ingolstadt-Stadt	16	18	-11,1%	37	44	-15,9%	0	0	
Landsberg a. Lech	30	43	-30,2%	26	24	8,3%	0	0	
Miesbach	11	23	-52,2%	79	6	1216,7%	2	3	-33,3%
Mühldorf a. Inn	35	41	-14,6%	26	0		0	3	-100,0%
München	91	72	26,4%	184	4	4500,0%	1	0	
München-Stadt	87	67	29,9%	1143	1001	14,2%	152	1	15100,0%
Neuburg-Schrobenhausen	55	74	-25,7%	0	12	-100,0%	1	0	
Pfaffenhofen a.d. Ilm	66	54	22,2%	26	59	-55,9%	4	0	
Rosenheim	64	82	-22,0%	91	96	-5,2%	4	87	-95,4%
Rosenheim-Stadt	10	7	42,9%	6	13	-53,8%	0	1	-100,0%
Sarnberg	20	24	-16,7%	0	27	-100,0%	0	2	-100,0%
Traunstein	66	58	13,8%	21	45	-53,3%	0	12	-100,0%
Weilheim-Schongau	42	53	-20,8%	17	6	183,3%	2	1	100,0%
<b>Gesamt</b>	<b>853</b>	<b>1092</b>	<b>-21,9%</b>	<b>1913</b>	<b>1503</b>	<b>27,3%</b>	<b>172</b>	<b>127</b>	<b>35,4%</b>

<b>Oberpfalz</b>	2022	2021	Veränd.	2022	2021	Veränd.	2022	2021	Veränd.
	EFH	EFH		MFH	MFH		NWG	NWG	
Amberg-Stadt	6	23	-73,9%	0	0		0	0	
Amberg-Sulzbach	32	46	-30,4%	16	3	433,3%	1	0	
Cham	65	118	-44,9%	57	24	137,5%	0	1	-100,0%
Neumarkt i.d. OPf.	41	67	-38,8%	64	22	190,9%	0	0	
Neustadt a.d. Waldnaab	21	61	-65,6%	15	0		0	1	-100,0%
Regensburg	71	97	-26,8%	16	44	-63,6%	0	1	-100,0%
Regensburg-Stadt	28	17	64,7%	173	25	592,0%	0	3	-100,0%
Schwandorf	29	71	-59,2%	15	6	150,0%	0	1	-100,0%
Tirschenreuth	14	24	-41,7%	18	6	200,0%	0	1	-100,0%
Weiden i.d. OPf.-Stadt	1	4	-75,0%	0	37	-100,0%	0	0	
<b>Gesamt</b>	<b>308</b>	<b>528</b>	<b>-41,7%</b>	<b>374</b>	<b>167</b>	<b>124,0%</b>	<b>1</b>	<b>8</b>	<b>-87,5%</b>

## Baugenehmigungen Monatsvergleich

März									
	2022	2021		2022	2021		2022	2021	
<b>Schwaben</b>	EFH	EFH	Veränd.	MFH	MFH	Veränd.	NWG	NWG	Veränd.
Aichach-Friedberg	35	33	6,1%	18	4	350,0%	0	0	
Augsburg	54	88	-38,6%	30	30	0,0%	1	3	-66,7%
Augsburg (Stadt)	25	23	8,7%	133	160	-16,9%	2	3	-33,3%
Dillingen a.d.Donau	36	50	-28,0%	33	0		1	1	0,0%
Günzburg	46	99	-53,5%	23	29	-20,7%	1	0	
Neu-Ulm	28	49	-42,9%	50	142	-64,8%	1	157	-99,4%
Lindau (Bodensee)	6	18	-66,7%	0	15	-100,0%	0	2	-100,0%
Ostallgäu	38	56	-32,1%	27	11	145,5%	0	1	-100,0%
Unterallgäu	50	30	66,7%	19	8	137,5%	5	0	
Donau-Ries	73	74	-1,4%	54	0		0	0	
Oberallgäu	29	37	-21,6%	6	39	-84,6%	2	0	
Kaufbeuren	11	6	83,3%	24	0		0	0	
Kempton (Allgäu)	7	8	-12,5%	67	10	570,0%	0	0	
Memmingen	4	1	300,0%	0	0		1	0	
<b>Gesamt</b>	<b>442</b>	<b>572</b>	<b>-22,7%</b>	<b>484</b>	<b>448</b>	<b>8,0%</b>	<b>14</b>	<b>167</b>	<b>-91,6%</b>

# Baugenehmigungen Monatsvergleich Wohnungen

	2022	2021		2022	2021		2022	2021	
März	EFH	EFH	Veränd.	MFH	MFH	Veränd.	NWG	NWG	Veränd.
<b>Zusammenfassung</b>	<b>687</b>	<b>1215</b>	<b>-43,5%</b>	<b>1325</b>	<b>478</b>	<b>177,2%</b>	<b>9</b>	<b>20</b>	<b>-55,0%</b>

<b>Oberfranken</b>	EFH	EFH	Veränd.	MFH	MFH	Veränd.	NWG	NWG	Veränd.
Bamberg	49	74	-33,8%	11	18	-38,9%	0	0	
Bamberg-Stadt	1	5	-80,0%	0	0		0	0	
Bayreuth	51	33	54,5%	30	3	900,0%	0	0	
Bayreuth-Stadt	2	4	-50,0%	23	3	666,7%	0	0	
Coburg	13	32	-59,4%	0	4	-100,0%	0	0	
Coburg-Stadt	1	5	-80,0%	0	0		0	0	
Forchheim	23	33	-30,3%	10	3	233,3%	1	0	
Hof	12	23	-47,8%	0	0		0	0	
Hof-Stadt	7	19	-63,2%	0	0		0	0	
Kronach	6	15	-60,0%	0	0		0	0	
Kulmbach	12	29	-58,6%	0	4	-100,0%	0	0	
Lichtenfels	9	36	-75,0%	28	0		0	1	-100,0%
Wunsiedel	15	20	-25,0%	11	4	175,0%	3	0	
<b>Gesamt</b>	<b>201</b>	<b>328</b>	<b>-38,7%</b>	<b>113</b>	<b>39</b>	<b>189,7%</b>	<b>4</b>	<b>1</b>	<b>300,0%</b>

	2022	2021		2022	2021		2022	2021	
<b>Mittelfranken</b>	EFH	EFH	Veränd.	MFH	MFH	Veränd.	NWG	NWG	Veränd.
Ansbach	36	103	-65,0%	51	97	-47,4%	1	1	0,0%
Ansbach-Stadt	0	24	-100,0%	0	0		0	0	
Erlangen	6	2	200,0%	45	7	542,9%	0	5	-100,0%
Erlangen-Höchstadt	33	31	6,5%	36	3	1100,0%	0	0	
Fürth	11	29	-62,1%	5	15	-66,7%	0	0	
Fürth-Stadt	6	13	-53,8%	0	33	-100,0%	0	0	
Nürnberg (Stadt)	36	30	20,0%	716	115	522,6%	0	10	-100,0%
Nürnberger Land	27	44	-38,6%	0	0		0	0	
Neustadt / Aisch	16	25	-36,0%	3	13	-76,9%	0	1	-100,0%
Roth	33	50	-34,0%	17	23	-26,1%	2	1	100,0%
Schwabach	8	13	-38,5%	16	4	300,0%	0	0	
Weißenburg-Gunzenh.	20	50	-60,0%	34	7	385,7%	1	1	0,0%
<b>Gesamt</b>	<b>232</b>	<b>414</b>	<b>-44,0%</b>	<b>923</b>	<b>317</b>	<b>191,2%</b>	<b>4</b>	<b>19</b>	<b>-78,9%</b>

	2022	2021		2022	2021		2022	2021	
<b>Unterfranken</b>	EFH	EFH	Veränd.	MFH	MFH	Veränd.	NWG	NWG	Veränd.
Aschaffenburg	28	32	-12,5%	22	6	266,7%	0	0	
Bad Kissingen	28	38	-26,3%	28	21	33,3%	1	0	
Rhön-Grabfeld	33	35	-5,7%	19	0		0	0	
Haßberge	30	52	-42,3%	23	0		0	0	
Kitzingen	8	56	-85,7%	19	23	-17,4%	0	0	
Miltenberg	19	34	-44,1%	22	0		0	0	
Main-Spessart	21	76	-72,4%	27	9	200,0%	0	0	
Schweinfurt	34	38	-10,5%	25	4	525,0%	0	0	
Würzburg	37	97	-61,9%	15	22	-31,8%	0	0	
Aschaffenburg (Stadt)	11	10	10,0%	19	6	216,7%	0	0	
Schweinfurt (Stadt)	2	2	0,0%	21	7	200,0%	0	0	
Würzburg (Stadt)	3	3	0,0%	49	24	104,2%	0	0	
<b>Gesamt</b>	<b>254</b>	<b>473</b>	<b>-46,3%</b>	<b>289</b>	<b>122</b>	<b>136,9%</b>	<b>1</b>	<b>0</b>	

# Baugenehmigungen kumuliert zum März

## Niederbayern + Oberbayern + Oberpfalz

Wohnungen

März kumuliert

	2022	2021	Veränd.	2022	2021	Veränd.	2022	2021	Veränd.
	EFH	EFH		MFH	MFH		NWG	NWG	
<b>Zusammenfassung</b> (Obb./Ndb./Opf.)	<b>4037</b>	<b>4913</b>	<b>-17,8%</b>	<b>6574</b>	<b>5889</b>	<b>11,6%</b>	<b>295</b>	<b>215</b>	<b>37,2%</b>

<b>Niederbayern</b>	EFH	EFH	Veränd.	MFH	MFH	Veränd.	NWG	NWG	Veränd.
Deggendorf	158	138	14,5%		115	-100,0%	0	1	-100,0%
Dingolfing-Landau	38	145	-73,8%		95	-100,0%	0	1	-100,0%
Freyung-Grafenau	71	81	-12,3%		0		1	2	-50,0%
Kelheim	95	145	-34,5%		138	-100,0%	1	1	0,0%
Landshut	69	143	-51,7%		35	-100,0%	14	1	1300,0%
Landshut-Stadt	34	20	70,0%		45	-100,0%	2	1	100,0%
Passau	194	232	-16,4%		156	-100,0%	3	2	50,0%
Passau-Stadt	18	33	-45,5%		87	-100,0%	0	0	
Regen	57	92	-38,0%		28	-100,0%	0	0	
Rottal-Inn	97	116	-16,4%		31	-100,0%	4	1	300,0%
Straubing-Bogen	126	155	-18,7%		49	-100,0%	15	0	
Straubing-Stadt	37	18	105,6%		130	-100,0%	0	0	
<b>Gesamt</b>	<b>994</b>	<b>1318</b>	<b>-24,6%</b>	<b>1589</b>	<b>909</b>	<b>74,8%</b>	<b>40</b>	<b>10</b>	<b>300,0%</b>

<b>Oberbayern</b>	2022	2021	Veränd.	2022	2021	Veränd.	2022	2021	Veränd.
	EFH	EFH		MFH	MFH		NWG	NWG	
Altötting	57	95	-40,0%	56	96	-41,7%	2	0	
Bad Tölz-Wolfratshausen	65	88	-26,1%	81	35	131,4%	3	9	-66,7%
Berchtesgadener Land	29	43	-32,6%	120	44	172,7%	0	0	
Dachau	87	86	1,2%	123	73	68,5%	0	4	-100,0%
Ebersberg	23	61	-62,3%	11	36	-69,4%	0	4	-100,0%
Eichstätt	184	174	5,7%	60	54	11,1%	1	1	0,0%
Erding	73	131	-44,3%	60	84	-28,6%	25	10	150,0%
Freising	99	131	-24,4%	49	193	-74,6%	3	4	-25,0%
Fürstenfeldbruck	85	104	-18,3%	99	77	28,6%	4	1	300,0%
Garmisch-Partenkirchen	7	37	-81,1%	29	35	-17,1%	0	1	-100,0%
Ingolstadt-Stadt	53	41	29,3%	142	229	-38,0%	2	0	
Landsberg a. Lech	93	85	9,4%	90	45	100,0%	3	0	
Miesbach	45	61	-26,2%	132	38	247,4%	4	6	-33,3%
Mühldorf a. Inn	106	116	-8,6%	94	35	168,6%	1	3	-66,7%
München	201	200	0,5%	563	111	407,2%	4	11	-63,6%
München-Stadt	211	241	-12,4%	1826	2620	-30,3%	159	21	657,1%
Neuburg-Schrobenhausen	105	150	-30,0%	31	28	10,7%	3	1	200,0%
Pfaffenhofen a.d. Ilm	146	120	21,7%	61	134	-54,5%	7	1	600,0%
Rosenheim	180	164	9,8%	236	294	-19,7%	8	88	-90,9%
Rosenheim-Stadt	18	7	157,1%	102	13	684,6%	1	1	0,0%
Starnberg	52	60	-13,3%	25	84	-70,2%	6	13	-53,8%
Traunstein	136	143	-4,9%	120	134	-10,4%	5	12	-58,3%
Weilheim-Schongau	105	130	-19,2%	56	13	330,8%	4	3	33,3%
<b>Gesamt</b>	<b>2160</b>	<b>2468</b>	<b>-12,5%</b>	<b>4166</b>	<b>4505</b>	<b>-7,5%</b>	<b>245</b>	<b>194</b>	<b>26,3%</b>

<b>Oberpfalz</b>	2022	2021	Veränd.	2022	2021	Veränd.	2022	2021	Veränd.
	EFH	EFH		MFH	MFH		NWG	NWG	
Amberg-Stadt	15	29	-48,3%	12	5	140,0%	0	0	
Amberg-Weizsach	96	108	-11,1%	48	36	33,3%	1	2	-50,0%
Cham	141	244	-42,2%	147	61	141,0%	2	1	100,0%
Neumarkt i.d.OPf.	98	163	-39,9%	108	76	42,1%	3	0	
Neustadt a.d. Waldnaab	69	102	-32,4%	35	6	483,3%	0	1	-100,0%
Regensburg	244	236	3,4%	53	151	-64,9%	2	2	0,0%
Regensburg-Stadt	43	27	59,3%	173	65	166,2%	1	3	-66,7%
Schwandorf	113	142	-20,4%	167	32	421,9%	1	1	0,0%
Tirschenreuth	53	70	-24,3%	27	6	350,0%	0	1	-100,0%
Weiden i.d.OPf.-Stadt	11	6	83,3%	49	37	32,4%	0	0	
<b>Gesamt</b>	<b>883</b>	<b>1127</b>	<b>-21,7%</b>	<b>819</b>	<b>475</b>	<b>72,4%</b>	<b>10</b>	<b>11</b>	<b>-9,1%</b>

## Baugenehmigungen kumuliert

März kumuliert									
	2022	2021		2022	2021		2022	2021	
<b>Schwaben</b>	EFH	EFH	Veränd.	MFH	MFH	Veränd.	NWG	NWG	Veränd.
Aichach-Friedberg	98	109	-10,1%	116	45	157,8%	1	1	0,0%
Augsburg	165	199	-17,1%	113	67	68,7%	5	5	0,0%
Augsburg (Stadt)	37	41	-9,8%	150	248	-39,5%	2	3	-33,3%
Dillingen a.d.Donau	77	103	-25,2%	102	0		3	2	50,0%
Günzburg	127	165	-23,0%	95	44	115,9%	1	1	0,0%
Neu-Ulm	87	116	-25,0%	76	555	-86,3%	2	163	-98,8%
Lindau (Bodensee)	21	27	-22,2%	86	71	21,1%	0	3	-100,0%
Ostallgäu	115	100	15,0%	51	23	121,7%	2	4	-50,0%
Unterallgäu	132	102	29,4%	63	50	26,0%	8	1	700,0%
Donau-Ries	143	148	-3,4%	139	20	595,0%	0	0	
Oberallgäu	65	90	-27,8%	78	87	-10,3%	55	1	5400,0%
Kaufbeuren	11	14	-21,4%	24	0		0	0	
Kempton (Allgäu)	10	10	0,0%	78	10	680,0%	21	0	
Memmingen	9	5	80,0%	32	0		1	1	0,0%
<b>Gesamt</b>	<b>1097</b>	<b>1229</b>	<b>-10,7%</b>	<b>1203</b>	<b>1220</b>	<b>-1,4%</b>	<b>101</b>	<b>185</b>	<b>-45,4%</b>

## Baugenehmigungen kumuliert Wohnungen

	2022	2021		2022	2021		2022	2021	
März kumuliert	EFH	EFH	Veränd.	MFH	MFH	Veränd.	NWG	NWG	Veränd.
<b>Zusammenfassung</b>	<b>1990</b>	<b>2561</b>	<b>-22,3%</b>	<b>3523</b>	<b>1594</b>	<b>121,0%</b>	<b>31</b>	<b>48</b>	<b>-35,4%</b>

<b>Oberfranken</b>			Veränd.			Veränd.			Veränd.
Bamberg	118	142	-16,9%	23	48	-52,1%	0	0	
Bamberg-Stadt	6	15	-60,0%	69	0		0	0	
Bayreuth	98	70	40,0%	38	3	1166,7%	0	1	-100,0%
Bayreuth-Stadt	5	12	-58,3%	35	31	12,9%	0	0	
Coburg	44	82	-46,3%	40	7	471,4%	0	0	
Coburg-Stadt	3	7	-57,1%	23	0		0	0	
Forchheim	84	78	7,7%	34	19	78,9%	2	0	
Hof	49	52	-5,8%	7	3	133,3%	0	0	
Hof-Stadt	10	22	-54,5%	0	0		0	0	
Kronach	33	39	-15,4%	67	0		0	0	
Kulmbach	27	52	-48,1%	45	4	1025,0%	0	0	
Lichtenfels	48	59	-18,6%	36	0		1	5	-80,0%
Wunsiedel	32	32	0,0%	65	4	1525,0%	3	0	
<b>Gesamt</b>	<b>557</b>	<b>662</b>	<b>-15,9%</b>	<b>482</b>	<b>119</b>	<b>305,0%</b>	<b>6</b>	<b>6</b>	<b>0,0%</b>

	2022	2021		2022	2021		2022	2021	
<b>Mittelfranken</b>	EFH	EFH	Veränd.	MFH	MFH	Veränd.	NWG	NWG	Veränd.
Ansbach	159	193	-17,6%	132	171	-22,8%	1	1	0,0%
Ansbach-Stadt	21	24	-12,5%	39	0		0	0	
Erlangen	18	17	5,9%	105	85	23,5%	6	5	20,0%
Erlangen-Höchstadt	100	124	-19,4%	175	140	25,0%	0	0	
Fürth	38	64	-40,6%	224	90	148,9%	1	0	
Fürth-Stadt	17	48	-64,6%	277	58	377,6%	0	1	-100,0%
Nürnberg (Stadt)	94	55	70,9%	1162	202	475,2%	0	10	-100,0%
Nürnberger Land	74	118	-37,3%	19	27	-29,6%	0	0	
Neustadt / Aisch	77	69	11,6%	41	27	51,9%	0	1	-100,0%
Roth	90	95	-5,3%	39	69	-43,5%	2	1	100,0%
Schwabach	12	24	-50,0%	35	4	775,0%	1	0	
Weißenburg-Gunzenh.	81	112	-27,7%	139	14	892,9%	2	1	100,0%
<b>Gesamt</b>	<b>781</b>	<b>943</b>	<b>-17,2%</b>	<b>2387</b>	<b>887</b>	<b>169,1%</b>	<b>13</b>	<b>20</b>	<b>-35,0%</b>

	2022	2021		2022	2021		2022	2021	
<b>Unterfranken</b>	EFH	EFH	Veränd.	MFH	MFH	Veränd.	NWG	NWG	Veränd.
Aschaffenburg	67	90	-25,6%	72	16	350,0%	2	0	
Bad Kissingen	68	89	-23,6%	32	34	-5,9%	1	0	
Rhön-Grabfeld	62	77	-19,5%	35	31	12,9%	0	0	
Haßberge	66	81	-18,5%	27	8	237,5%	0	0	
Kitzingen	54	105	-48,6%	49	23	113,0%	6	0	
Miltenberg	57	65	-12,3%	38	17	123,5%	0	14	-100,0%
Main-Spessart	68	125	-45,6%	49	29	69,0%	2	3	-33,3%
Schweinfurt	86	97	-11,3%	54	21	157,1%	0	1	-100,0%
Würzburg	97	194	-50,0%	66	33	100,0%	1	1	0,0%
Aschaffenburg	16	18	-11,1%	53	73	-27,4%	0	0	
Schweinfurt	5	4	25,0%	119	7	1600,0%	0	0	
Würzburg	6	11	-45,5%	60	296	-79,7%	0	3	-100,0%
<b>Gesamt</b>	<b>652</b>	<b>956</b>	<b>-31,8%</b>	<b>654</b>	<b>588</b>	<b>11,2%</b>	<b>12</b>	<b>22</b>	<b>-45,5%</b>