

# Baugenehmigungen BAYERN

## Oktober 2017

### **Inhalt:**

1. Übersicht Baugenehmigungen Bayern (Regierungsbezirke) Wohnbau nach Haustyp (EFH/ZFH und MFH)
2. Diagramm Genehmigungen Wohngebäude nach Monaten
3. Diagramm Genehmigungen Wohnungen nach Monaten
4. Diagramm Wohnungen und Gebäude Wohnbau und Regierungsbezirk kumuliert
5. Diagramm Wohnungen und Gebäude EFH/ZFH und Regierungsbezirk kumuliert
6. Diagramm Wohnungen und Gebäude MFH und Regierungsbezirk kumuliert
7. Genehmigungen nach Sektor (Wohnbau oder Nichtwohnbau)
8. Baugenehmigungen nach Bezirken und Landkreisen Monat
9. Baugenehmigungen nach Bezirken und Landkreisen kumuliert

*Quelle: Landesamt für Statistik, München (aufbereitet von: ZVB – Ziegelvertrieb Bayern GmbH )*

## Übersicht



Oktober Einzelmonat	Baugenehmigung <b>Wohnungen</b>								
	EFH/ZFH			MFH			Gesamt		
	2017	2016	z. VJ	2017	2016	z. VJ	2017	2016	z. VJ
<b>Bayern</b>	<b>2.057</b>	<b>2.057</b>	<b>0,0%</b>	<b>3.749</b>	<b>3.677</b>	<b>2,0%</b>	<b>5.806</b>	<b>5.734</b>	<b>1,3%</b>
Oberbayern .....	653	640	2,0%	2135	1937	10,2%	2788	2577	8,2%
Niederbayern .....	291	343	-15,2%	359	400	-10,3%	650	743	-12,5%
Oberpfalz .....	245	180	36,1%	147	196	-25,0%	392	376	4,3%
Oberfranken .....	93	116	-19,8%	221	135	63,7%	314	251	25,1%
Mittelfranken .....	225	227	-0,9%	224	245	-8,6%	449	472	-4,9%
Unterfranken .....	158	197	-19,8%	225	132	70,5%	383	329	16,4%
Schwaben .....	392	354	10,7%	438	632	-30,7%	830	986	-15,8%

Jan. - Okt. kumuliert	Baugenehmigung <b>Wohnungen</b>								
	EFH/ZFH			MFH			Gesamt		
	2017	2016	z. VJ	2017	2016	z. VJ	2017	2016	z. VJ
<b>Bayern</b>	<b>22.273</b>	<b>21.798</b>	<b>2,2%</b>	<b>31.542</b>	<b>32.371</b>	<b>-2,6%</b>	<b>53.815</b>	<b>54.169</b>	<b>-0,7%</b>
Oberbayern .....	7.154	6.932	3,2%	17.069	14.223	20,0%	24.223	21.155	14,5%
Niederbayern .....	3.315	3.141	5,5%	2.425	2.838	-14,6%	5.740	5.979	-4,0%
Oberpfalz .....	2.345	2.430	-3,5%	1.909	2.718	-29,8%	4.254	5.148	-17,4%
Oberfranken .....	1.288	1.456	-11,5%	1.225	1.623	-24,5%	2.513	3.079	-18,4%
Mittelfranken .....	2.530	2.314	9,3%	3.183	4.085	-22,1%	5.713	6.399	-10,7%
Unterfranken .....	1.968	2.045	-3,8%	1.536	2.220	-30,8%	3.504	4.265	-17,8%
Schwaben .....	3.673	3.480	5,5%	4.195	4.664	-10,1%	7.868	8.144	-3,4%

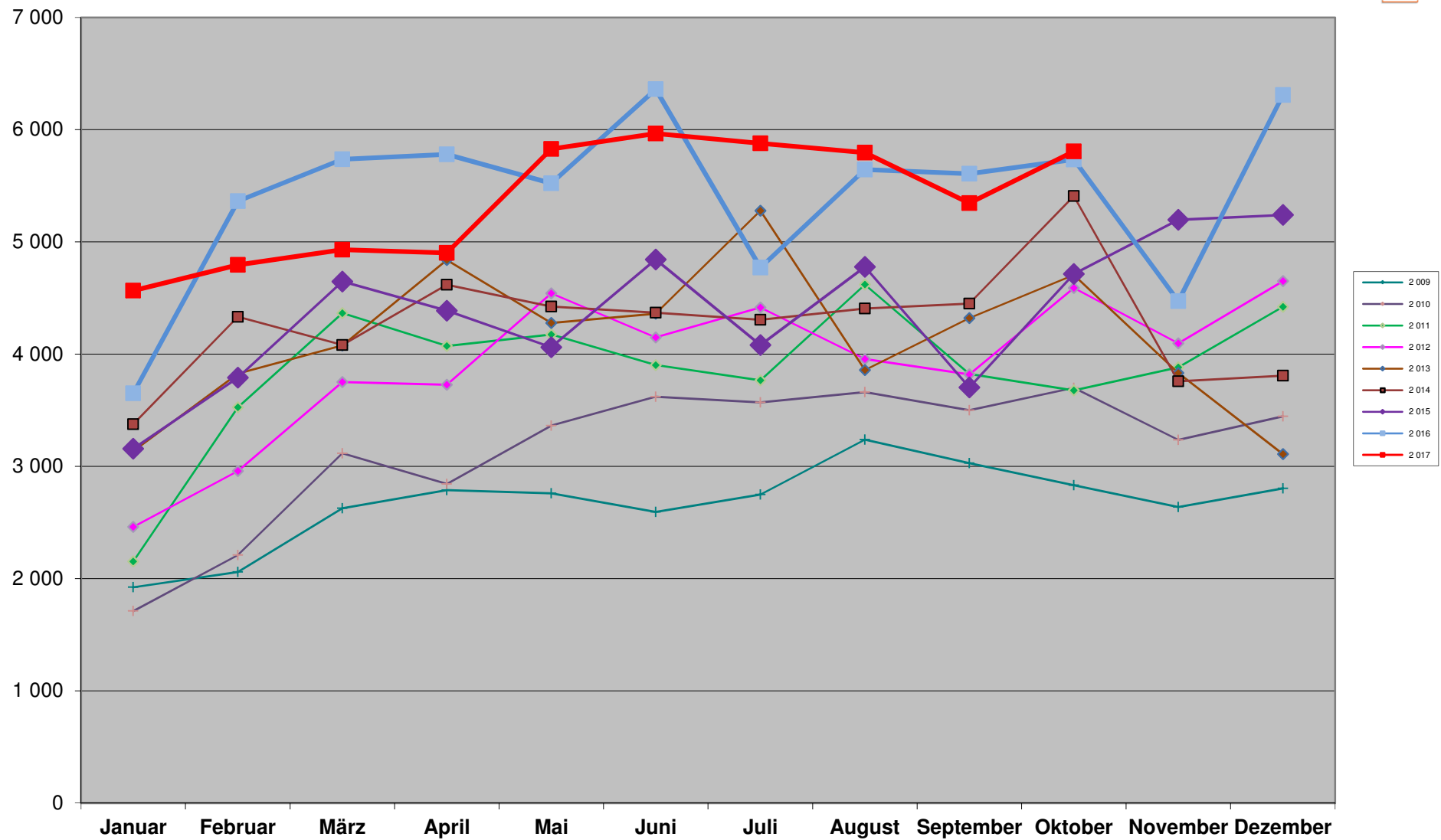
## Übersicht



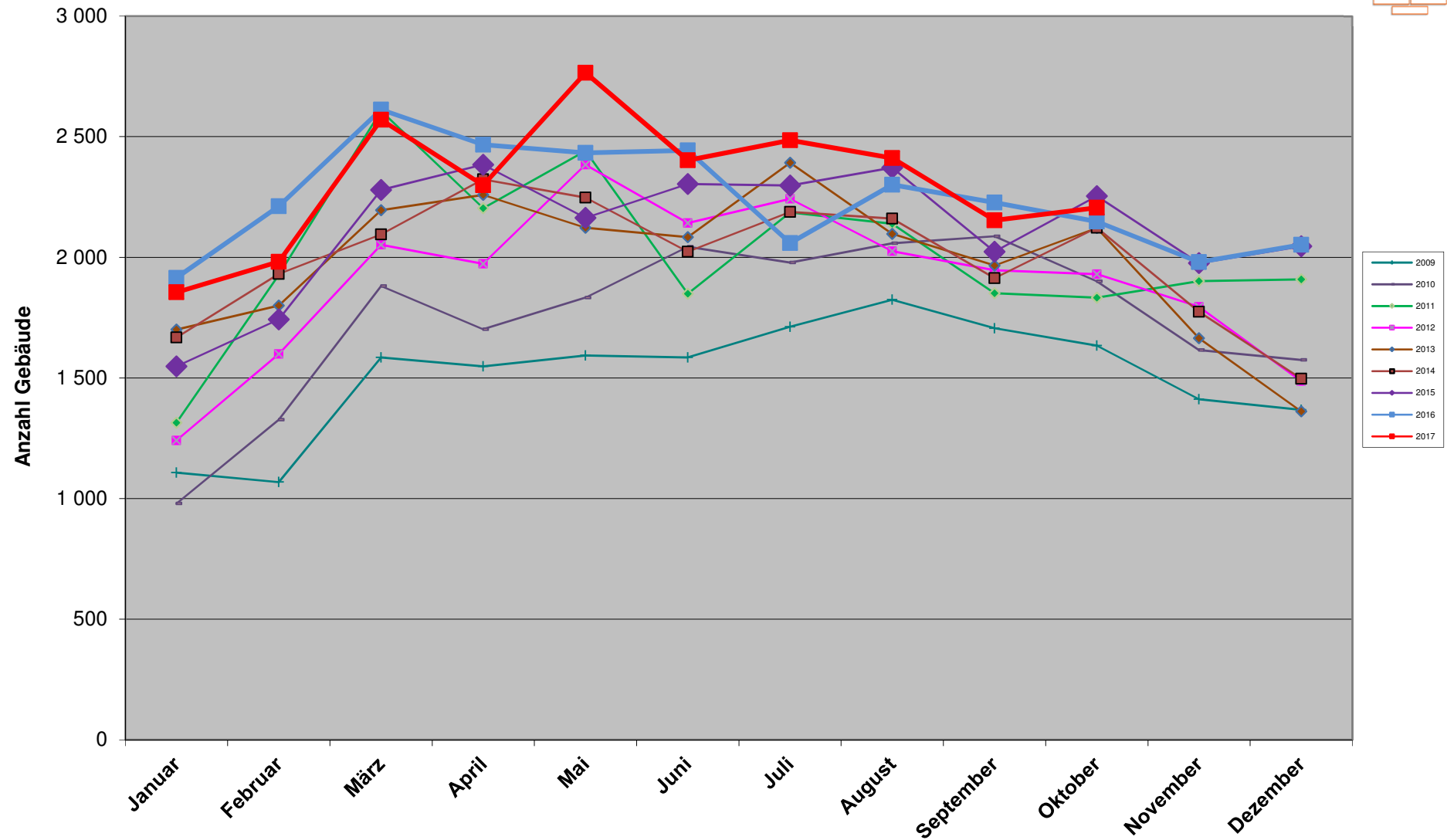
Oktober Einzelmonat	Baugenehmigung <b>Gebäude</b>								
	EFH/ZFH			MFH			Gesamt		
	2017	2016	z. VJ	2017	2016	z. VJ	2017	2016	z. VJ
<b>Bayern</b>	<b>1.853</b>	<b>1.788</b>	<b>3,6%</b>	<b>353</b>	<b>360</b>	<b>-1,9%</b>	<b>2.206</b>	<b>2.148</b>	<b>2,7%</b>
Oberbayern .....	579	566	2,3%	166	174	-4,6%	745	740	0,7%
Niederbayern .....	270	300	-10,0%	38	42	-9,5%	308	342	-9,9%
Oberpfalz .....	221	154	43,5%	25	22	13,6%	246	176	39,8%
Oberfranken .....	89	100	-11,0%	20	11	81,8%	109	111	-1,8%
Mittelfranken .....	207	197	5,1%	23	31	-25,8%	230	228	0,9%
Unterfranken .....	140	162	-13,6%	26	22	18,2%	166	184	-9,8%
Schwaben .....	347	309	12,3%	55	58	-5,2%	402	367	9,5%

Jan. - Okt. kumuliert	Baugenehmigung <b>Gebäude</b>								
	EFH/ZFH			MFH			Gesamt		
	2017	2016	z. VJ	2017	2016	z. VJ	2017	2016	z. VJ
<b>Bayern</b>	<b>19.960</b>	<b>19.624</b>	<b>1,7%</b>	<b>3.167</b>	<b>3.193</b>	<b>-0,8%</b>	<b>23.127</b>	<b>22.817</b>	<b>1,4%</b>
Oberbayern .....	6.341	6.196	2,3%	1.519	1.454	4,5%	7.860	7.650	2,7%
Niederbayern .....	3.003	2.860	5,0%	269	304	-11,5%	3.272	3.164	3,4%
Oberpfalz .....	2.073	2.196	-5,6%	238	276	-13,8%	2.311	2.472	-6,5%
Oberfranken .....	1.182	1.311	-9,8%	126	116	8,6%	1.308	1.427	-8,3%
Mittelfranken .....	2.330	2.148	8,5%	332	355	-6,5%	2.662	2.503	6,4%
Unterfranken .....	1.755	1.819	-3,5%	203	216	-6,0%	1.958	2.035	-3,8%
Schwaben .....	3.276	3.094	5,9%	480	472	1,7%	3.756	3.566	5,3%

# Baugenehmigungen Bayern Wohnungen

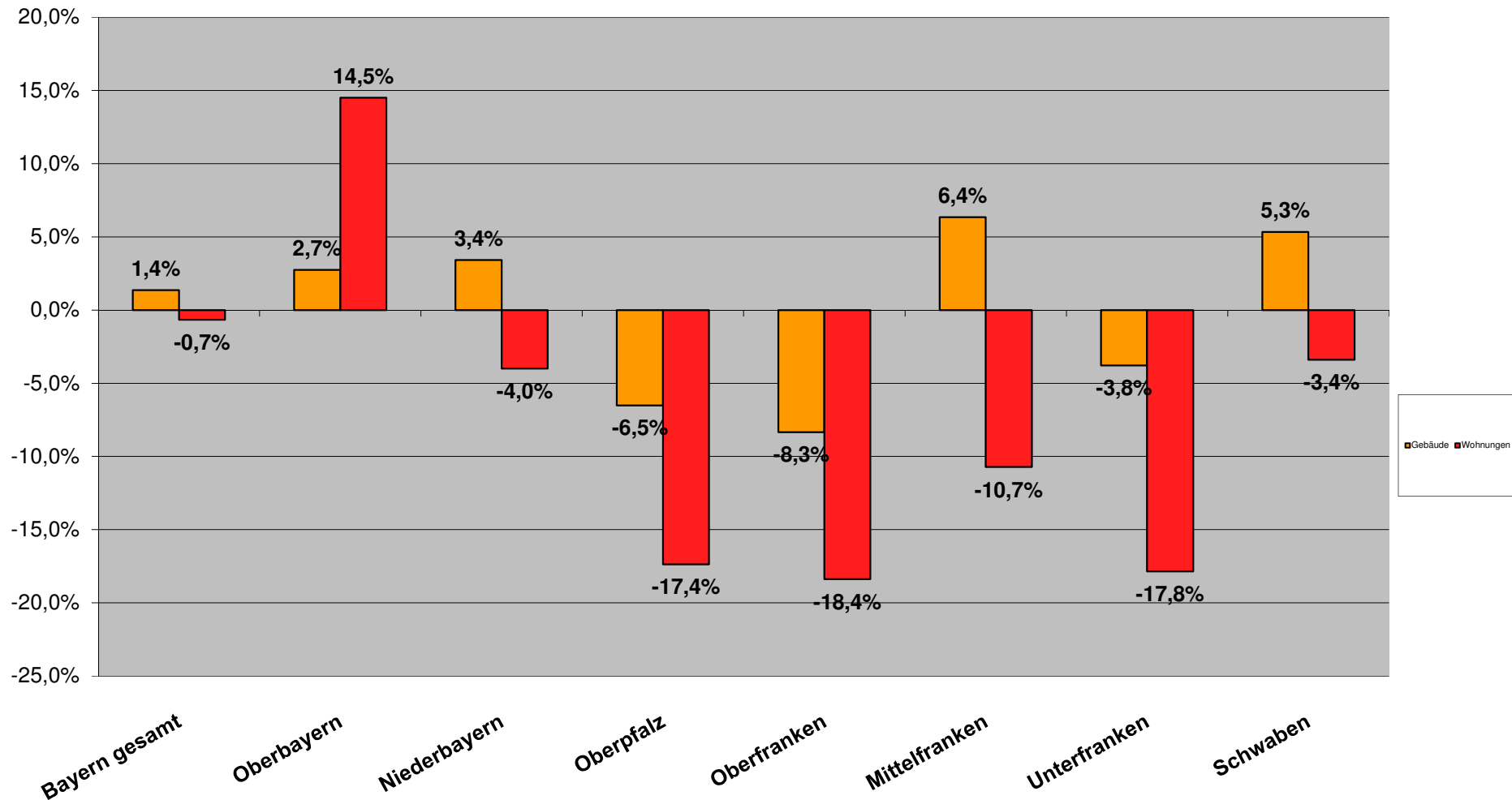


# Baugenehmigungen Bayern Wohngebäude



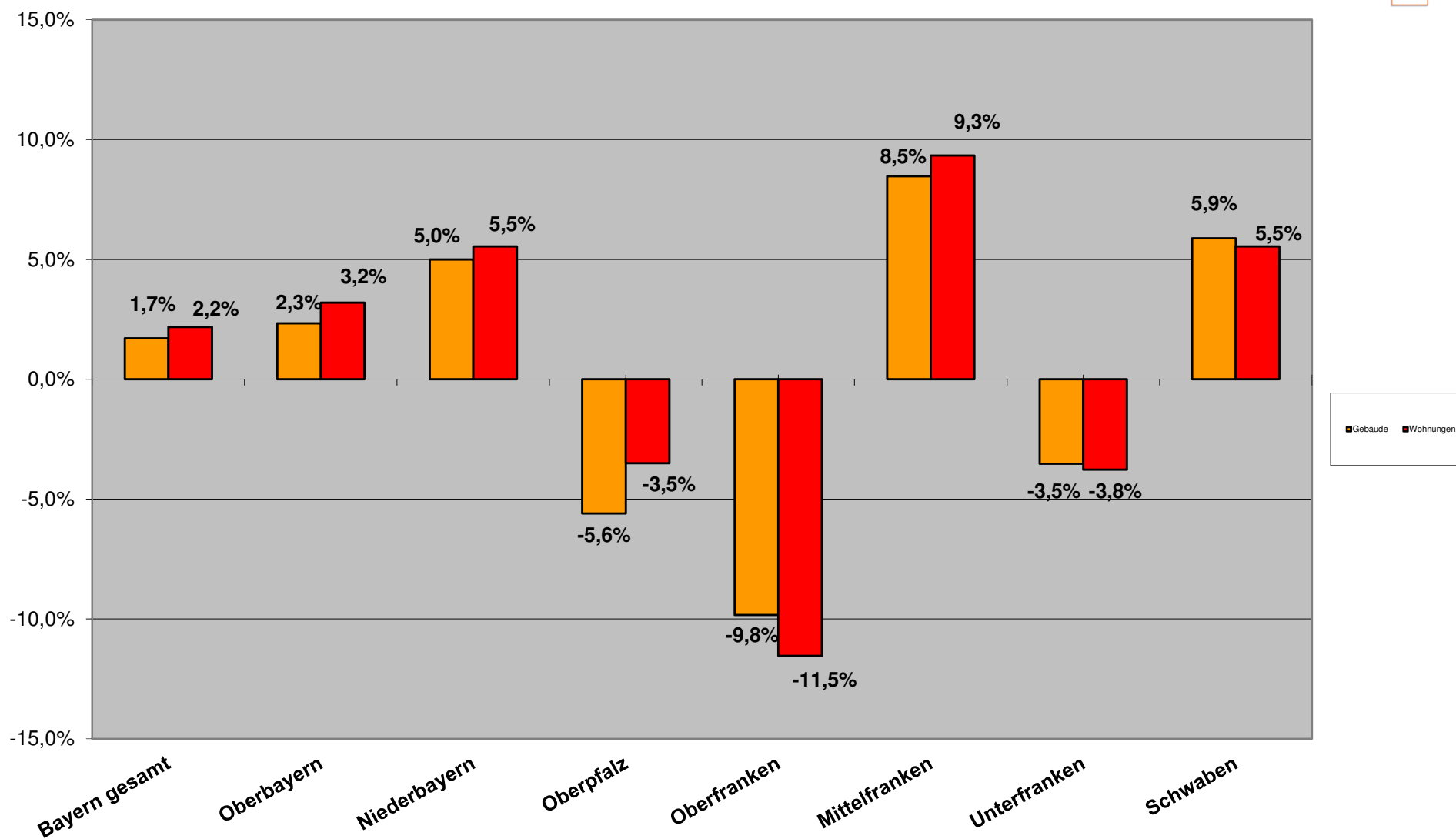
# Entwicklung Baugenehmigungen per Juli 2017

## Wohnbau (EFH/ZFH und MFH)



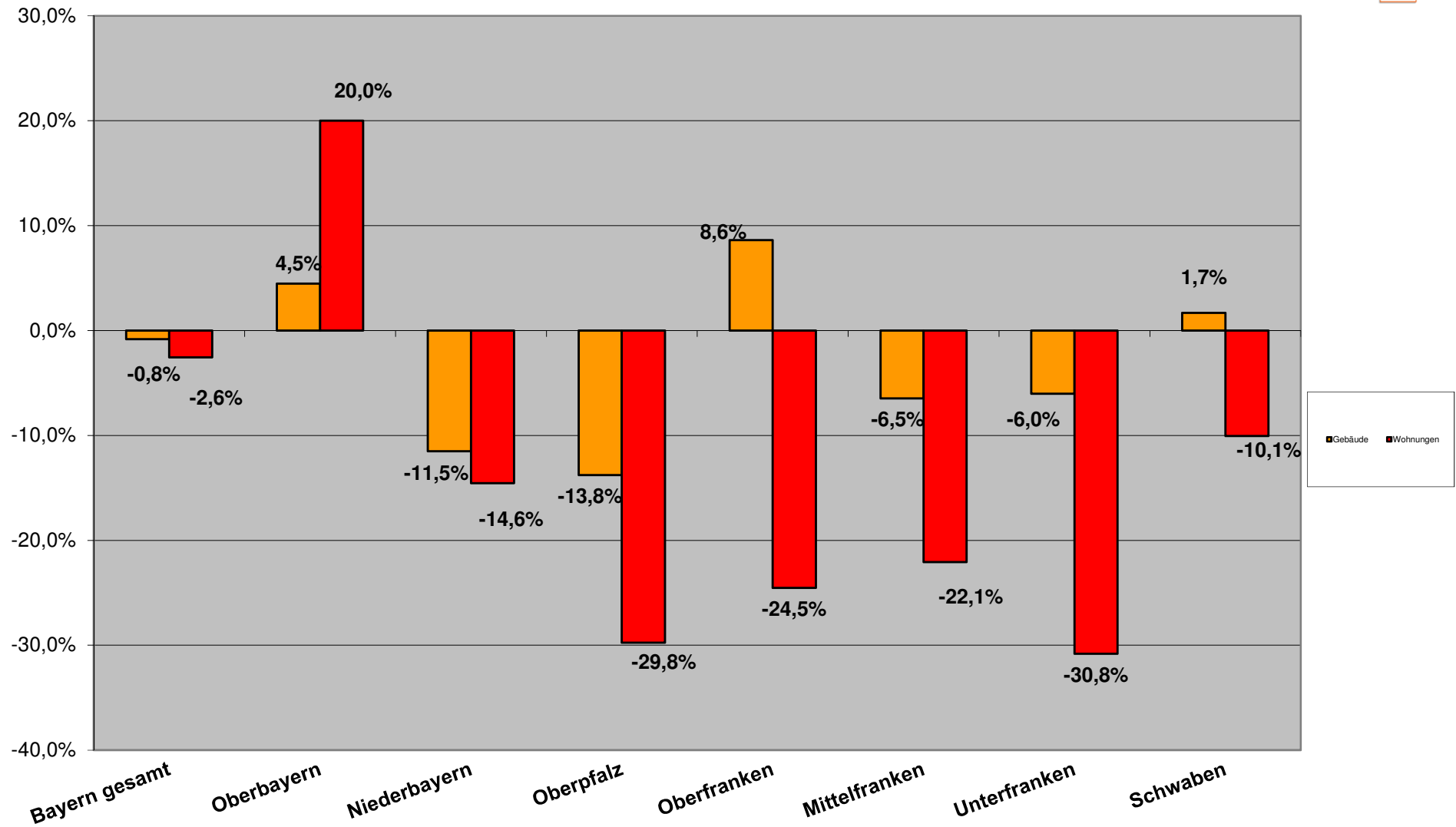
# Entwicklung Baugenehmigungen per Juli 2017

## EFH/ZFH Wohnungsbau



# Entwicklung Baugenehmigungen per Juli 2017

## Mehrfamilienwohnbau





Berichtszeitraum	Errichtung neuer Gebäude								Wohnungen insgesamt 2)
	Wohnbau 1)				Nicht-Wohnbau				
	Gebäude	Rauminhalt	Wohnungen	Veranschlagte Kosten der Bauwerke	Gebäude	Rauminhalt	Nutzfläche	Veranschlagte Kosten der Bauwerke	
	Anzahl	1 000 m³	Anzahl	1 000 EUR	Anzahl	1 000 m³	100 m²	1 000 EUR	
									Anzahl

1) Einschl. Wohnheime. - 2) In Wohn- und Nichtwohngebäuden einschl. Baumaßnahmen an bestehenden Gebäuden.

#### Jan. - Okt.

2017	23.127	31.920	53.815	11.313.554	6.722	43.135	63.921	7.419.476	62.040
2016	22.817	31.480	54.169	10.625.736	6.832	41.383	61.283	6.857.532	62.124
2015	21.368	27.312	42.161	8.759.576	6.587	39.939	58.360	5.705.356	49.437
2014	20.672	27.340	43.772	8.422.265	6.956	41.935	59.374	5.617.954	49.821
2013	20.738	27.235	42.676	8.060.891	7.369	43.721	63.180	5.767.979	48.145
2012	19.534	24.774	38.371	7.165.501	7.531	43.008	62.113	5.681.129	43.347
2011	20.350	25.198	38.076	7.127.928	8.244	42.733	63.940	5.579.274	43.105
2010	17.789	21.285	31.294	5.654.400	8.333	41.698	58.829	4.560.575	35.001
2009	15.362	18.780	26.596	4.836.279	7.119	37.668	56.052	4.782.567	29.864
2008	14.903	18.290	26.541	4.617.624	7.492	43.243	63.187	4.340.057	30.235
2007	16.314	19.139	28.009	4.690.957	6.986	41.317	61.623	4.551.466	32.429
2006	25.473	29.489	41.814	7.099.749	7.410	36.041	56.749	4.254.088	47.989
2005	21.221	24.813	35.719	5.960.431	6.317	29.477	45.814	3.486.990	41.147

#### Veränderung Jan. - Okt. 2017 zu

2016	1,4%	1,4%	-0,7%	6,5%	-1,6%	4,2%	4,3%	8,2%	-0,1%
2015	8,2%	16,9%	27,6%	29,2%	2,0%	8,0%	9,5%	30,0%	25,5%
2014	11,9%	16,8%	22,9%	34,3%	-3,4%	2,9%	7,7%	32,1%	24,5%
2013	11,5%	17,2%	26,1%	40,4%	-8,8%	-1,3%	1,2%	28,6%	28,9%
2012	18,4%	28,8%	40,2%	57,9%	-10,7%	0,3%	2,9%	30,6%	43,1%
2011	13,6%	26,7%	41,3%	58,7%	-18,5%	0,9%	0,0%	33,0%	43,9%
2010	30,0%	50,0%	72,0%	100,1%	-19,3%	3,4%	8,7%	62,7%	77,3%
2009	50,5%	70,0%	102,3%	133,9%	-5,6%	14,5%	14,0%	55,1%	107,7%
2008	55,2%	74,5%	102,8%	145,0%	-10,3%	-0,2%	1,2%	71,0%	105,2%
2007	41,8%	66,8%	92,1%	141,2%	-3,8%	4,4%	3,7%	63,0%	91,3%
2006	-9,2%	8,2%	28,7%	59,4%	-9,3%	19,7%	12,6%	74,4%	29,3%
2005	9,0%	28,6%	50,7%	89,8%	6,4%	46,3%	39,5%	112,8%	50,8%

#### Monat Okt. 2017 zu

2016	2,7%	5,4%	1,3%	13,6%	7,3%	17,2%	21,9%	34,4%	-0,9%
2015	-2,1%	15,2%	23,2%	30,0%	-2,3%	3,1%	11,6%	84,4%	19,6%
2014	3,9%	10,1%	7,4%	28,2%	0,4%	13,1%	20,6%	49,6%	5,5%
2013	4,0%	17,2%	23,4%	41,1%	-7,9%	-12,9%	-1,6%	13,2%	28,5%
2012	14,3%	27,3%	26,5%	59,0%	-7,0%	-8,3%	1,3%	18,6%	31,5%
2011	20,3%	42,0%	57,9%	82,5%	-25,7%	4,7%	9,4%	52,5%	52,1%
2010	16,1%	41,6%	56,9%	89,6%	-15,4%	-5,6%	6,3%	51,2%	69,3%
2009	35,0%	68,2%	105,1%	136,6%	-18,8%	-8,2%	-2,9%	41,4%	111,5%
2008	54,1%	92,4%	135,6%	176,8%	-8,2%	9,1%	6,1%	112,6%	135,5%
2007	33,6%	70,1%	99,0%	149,7%	-11,9%	-15,4%	-10,8%	33,3%	94,9%
2006	20,7%	57,6%	88,0%	138,8%	-11,0%	9,0%	4,8%	83,3%	82,7%
2005	2,7%	33,7%	54,7%	103,3%	12,0%	47,9%	46,6%	159,6%	60,7%

# Baugenehmigungen Monatsvergleich Niederbayern + Oberbayern + Oberpfalz

**Oktober**

	2017	2016		2017	2016		2017	2016	
	EFH	EFH	Veränd.	MFH	MFH	Veränd.	NWG	NWG	Veränd.
<b>Zusammenfassung</b> (Obb./Ndb./Opf.)	<b>1189</b>	<b>1163</b>	<b>2,2%</b>	<b>2641</b>	<b>2533</b>	<b>4,3%</b>	<b>44</b>	<b>107</b>	<b>-58,9%</b>

## Niederbayern

	EFH	EFH	Veränd.	MFH	MFH	Veränd.	NWG	NWG	Veränd.
Deggendorf	16	25	-36,0%	6	18	-66,7%	0	0	
Dingolfing-Landau	20	37	-45,9%	6	12	-50,0%	1	1	0,0%
Freyung-Grafenau	13	6	116,7%	3	24	-87,5%	0	6	-100,0%
Kelheim	28	58	-51,7%	65	34	91,2%	0	0	
Landshut	61	58	5,2%	19	8	137,5%	0	1	-100,0%
Landshut-Stadt	22	37	-40,5%	52	79	-34,2%	0	2	-100,0%
Passau	39	25	56,0%	109	11	890,9%	2	38	-94,7%
Passau-Stadt	6	4	50,0%	76	6	1166,7%	0	0	
Regen	12	7	71,4%	5	25	-80,0%	0	0	
Rottal-Inn	39	54	-27,8%	4	74	-94,6%	0	5	-100,0%
Straubing-Bogen	29	22	31,8%	8	25	-68,0%	0	0	
Straubing-Stadt	6	10	-40,0%	6	84	-92,9%	0	0	
<b>Gesamt</b>	<b>291</b>	<b>343</b>	<b>-15,2%</b>	<b>359</b>	<b>400</b>	<b>-10,3%</b>	<b>3</b>	<b>53</b>	<b>-94,3%</b>

## Oberbayern

	2017	2016		2017	2016		2017	2016	
	EFH	EFH	Veränd.	MFH	MFH	Veränd.	NWG	NWG	Veränd.
Altötting	13	12	8,3%	3	10	-70,0%	0	0	
Bad Tölz-Wolfratshausen	12	10	20,0%	8	54	-85,2%	3	4	-25,0%
Berchtesgadener Land	9	10	-10,0%	0	28	-100,0%	0	1	-100,0%
Dachau	25	27	-7,4%	39	28	39,3%	2	6	-66,7%
Ebersberg	5	57	-91,2%	25	50	-50,0%	5	1	400,0%
Eichstätt	27	46	-41,3%	18	6	200,0%	0	0	
Erding	42	18	133,3%	6	83	-92,8%	2	2	0,0%
Freising	31	40	-22,5%	31	314	-90,1%	0	0	
Fürstenfeldbruck	27	44	-38,6%	23	9	155,6%	4	4	0,0%
Garmisch-Partenkirchen	1	11	-90,9%	3	0		1	0	
Ingolstadt-Stadt	20	6	233,3%	48	159	-69,8%	0	0	
Landsberg a. Lech	29	40	-27,5%	3	58	-94,8%	0	0	
Miesbach	26	15	73,3%	27	25	8,0%	0	0	
Mühldorf a. Inn	33	19	73,7%	43	101	-57,4%	1	1	0,0%
München	66	33	100,0%	219	133	64,7%	6	10	-40,0%
München-Stadt	115	61	88,5%	1531	528	190,0%	15	6	150,0%
Neuburg-Schrobenhausen	47	27	74,1%	0	12	-100,0%	0	0	
Pfaffenhofen a.d. Ilm	22	32	-31,3%	29	51	-43,1%	0	3	-100,0%
Rosenheim	36	36	0,0%	17	96	-82,3%	0	0	
Rosenheim-Stadt	0	2	-100,0%	9	30	-70,0%	0	0	
Sarnberg	29	17	70,6%	38	27	40,7%	0	2	-100,0%
Traunstein	21	47	-55,3%	6	76	-92,1%	0	8	-100,0%
Weilheim-Schongau	17	30	-43,3%	9	59	-84,7%	0	0	
<b>Gesamt</b>	<b>653</b>	<b>640</b>	<b>2,0%</b>	<b>2135</b>	<b>1937</b>	<b>10,2%</b>	<b>39</b>	<b>48</b>	<b>-18,8%</b>

## Oberpfalz

	2017	2016		2017	2016		2017	2016	
	EFH	EFH	Veränd.	MFH	MFH	Veränd.	NWG	NWG	Veränd.
Amberg-Stadt	0	2	-100,0%	0	15	-100,0%	0	0	
Amberg-Sulzbach	15	16	-6,3%	0	8	-100,0%	0	0	
Cham	22	25	-12,0%	15	19	-21,1%	1	3	-66,7%
Neumarkt i.d. OPf.	44	13	238,5%	33	0		0	2	-100,0%
Neustadt a.d. Waldnaab	26	13	100,0%	6	7	-14,3%	1	1	0,0%
Regensburg	74	78	-5,1%	40	4	900,0%	0	0	
Regensburg-Stadt	13	3	333,3%	18	91	-80,2%	0	0	
Schwandorf	40	23	73,9%	20	41	-51,2%	0	0	
Tirschenreuth	9	5	80,0%	0	0		0	0	
Weiden i.d. OPf.-Stadt	2	2	0,0%	15	11	36,4%	0	0	
<b>Gesamt</b>	<b>245</b>	<b>180</b>	<b>36%</b>	<b>147</b>	<b>196</b>	<b>-25%</b>	<b>2</b>	<b>6</b>	<b>-67%</b>

## Baugenehmigungen Monatsvergleich

**Oktober**

### Schwaben

	2017	2016		2017	2016		2017	2016	
	EFH	EFH	Veränd.	MFH	MFH	Veränd.	NWG	NWG	Veränd.
Aichach-Friedberg	29	40	-27,5%	35	17	105,9%	1	0	
Augsburg	80	120	-33,3%	11	143	-92,3%	0	2	-100,0%
Augsburg (Stadt)	10	12	-16,7%	69	156	-55,8%	5	0	
Dillingen a.d.Donau	12	14	-14,3%	11	15	-26,7%	0	3	-100,0%
Günzburg	80	42	90,5%	46	3	1433,3%	4	1	300,0%
Neu-Ulm	14	18	-22,2%	13	48	-72,9%	1	5	-80,0%
Lindau (Bodensee)	15	4	275,0%	41	24	70,8%	0	0	
Ostallgäu	39	20	95,0%	73	0		0	0	
Unterallgäu	44	33	33,3%	9	46	-80,4%	2	1	100,0%
Donau-Ries	31	22	40,9%	15	44	-65,9%	0	0	
Oberallgäu	32	20	60,0%	97	18	438,9%	5	2	150,0%
Kaufbeuren	2	4	-50,0%	0	0		0	0	
Kempten (Allgäu)	1	3	-66,7%	6	118	-94,9%	0	0	
Memmingen	3	2	50,0%	12	0		0	0	
<b>Gesamt</b>	<b>392</b>	<b>354</b>	<b>10,7%</b>	<b>438</b>	<b>632</b>	<b>-30,7%</b>	<b>18</b>	<b>14</b>	<b>28,6%</b>

## Baugenehmigungen Monatsvergleich Wohnungen

	2017	2016		2017	2016		2017	2016	
Oktober	EFH	EFH	Veränd.	MFH	MFH	Veränd.	NWG	NWG	Veränd.
<b>Zusammenfassung</b>	<b>476</b>	<b>540</b>	<b>-11,9%</b>	<b>670</b>	<b>512</b>	<b>30,9%</b>	<b>15</b>	<b>38</b>	<b>-60,5%</b>

<b>Oberfranken</b>	EFH	EFH	Veränd.	MFH	MFH	Veränd.	NWG	NWG	Veränd.
Bamberg	10	31	-67,7%	6	3	100,0%	0	0	#DIV/0!
Bamberg-Stadt	0	0		40	68	-41,2%	0	0	
Bayreuth	12	12	0,0%	0	0		0	0	
Bayreuth-Stadt	6	5	20,0%	38	4	850,0%	0	0	
Coburg	12	12	0,0%	0	0		0	0	
Coburg-Stadt	6	5	20,0%	58	0		0	0	
Forchheim	22	11	100,0%	42	36	16,7%	0	0	
Hof	5	3	66,7%	0	0		0	0	
Hof-Stadt	0	3	-100,0%	37	0		0	0	
Kronach	4	13	-69,2%	0	15	-100,0%	0	4	-100,0%
Kulmbach	5	8	-37,5%	0	0		0	0	
Lichtenfels	7	9	-22,2%	0	9	-100,0%	0	0	
Wunsiedel	4	4	0,0%	0	0		0	0	
<b>Gesamt</b>	<b>93</b>	<b>116</b>	<b>-19,8%</b>	<b>221</b>	<b>135</b>	<b>63,7%</b>	<b>0</b>	<b>4</b>	<b>-100,0%</b>

	2017	2016		2017	2016		2017	2016	
<b>Mittelfranken</b>	EFH	EFH	Veränd.	MFH	MFH	Veränd.	NWG	NWG	Veränd.
Ansbach	26	37	-29,7%	29	16	81,3%	0	0	
Ansbach-Stadt	0	3	-100,0%	0	0		0	0	
Erlangen	1	13	-92,3%	10	6	66,7%	0	0	
Erlangen-Höchstadt	46	34	35,3%	32	19	68,4%	0	0	
Fürth	34	18	88,9%	0	37	-100,0%	0	0	
Fürth-Stadt	10	5	100,0%	75	68	10,3%	0	0	
Nürnberg (Stadt)	14	27	-48,1%	40	36	11,1%	10	0	
Nürnberger Land	20	18	11,1%	16	14	14,3%	0	0	
Neustadt / Aisch	23	28	-17,9%	8	0		1	0	
Roth	24	10	140,0%	5	14	-64,3%	0	0	
Schwabach	4	17	-76,5%	6	0		0	0	
Weißenburg-Gunzenh.	23	17	35,3%	3	35	-91,4%	0	4	-100,0%
<b>Gesamt</b>	<b>225</b>	<b>227</b>	<b>-0,9%</b>	<b>224</b>	<b>245</b>	<b>-8,6%</b>	<b>11</b>	<b>4</b>	<b>175,0%</b>

	2017	2016		2017	2016		2017	2016	
<b>Unterfranken</b>	EFH	EFH	Veränd.	MFH	MFH	Veränd.	NWG	NWG	Veränd.
Aschaffenburg	24	9	166,7%	57	7	714,3%	0	2	-100,0%
Bad Kissingen	20	13	53,8%	18	3	500,0%	0	0	
Rhön-Grabfeld	10	8	25,0%	3	0		0	0	
Haßberge	15	20	-25,0%	0	9	-100,0%	0	0	
Kitzingen	11	12	-8,3%	0	42	-100,0%	0	0	
Miltenberg	12	24	-50,0%	16	0		1	2	-50,0%
Main-Spessart	23	24	-4,2%	9	13	-30,8%	1	0	
Schweinfurt	12	19	-36,8%	39	15	160,0%	0	0	
Würzburg	25	31	-19,4%	30	19	57,9%	1	0	
Aschaffenburg (Stadt)	3	6	-50,0%	3	8	-62,5%	0	6	-100,0%
Schweinfurt (Stadt)	2	3	-33,3%	0	9	-100,0%	0	0	
Würzburg (Stadt)	1	28	-96,4%	50	7	614,3%	1	20	-95,0%
<b>Gesamt</b>	<b>158</b>	<b>197</b>	<b>-19,8%</b>	<b>225</b>	<b>132</b>	<b>70,5%</b>	<b>4</b>	<b>30</b>	<b>-86,7%</b>

# Baugenehmigungen kumuliert zum Oktober Niederbayern + Oberbayern + Oberpfalz

Wohnungen

**Oktober kum.**

**Zusammenfassung**

(Obb./Ndb./Opf.)

	2017	2016		2017	2016		2017	2016	
	EFH	EFH	Veränd.	MFH	MFH	Veränd.	NWG	NWG	Veränd.
<b>Zusammenfassung</b>	<b>12814</b>	<b>12503</b>	<b>2,5%</b>	<b>21403</b>	<b>19779</b>	<b>8,2%</b>	<b>577</b>	<b>616</b>	<b>-6,3%</b>

## Niederbayern

	EFH	EFH	Veränd.	MFH	MFH	Veränd.	NWG	NWG	Veränd.
Deggendorf	303	324	-6,5%	361	242	49,2%	12	1	1100,0%
Dingolfing-Landau	329	286	15,0%	174	246	-29,3%	2	8	-75,0%
Freyung-Grafenau	166	143	16,1%	43	38	13,2%	3	7	-57,1%
Kelheim	396	423	-6,4%	346	281	23,1%	7	6	16,7%
Landshut	485	427	13,6%	64	19	236,8%	52	6	766,7%
Landshut-Stadt	99	127	-22,0%	372	642	-42,1%	2	9	-77,8%
Passau	499	476	4,8%	296	344	-14,0%	6	46	-87,0%
Passau-Stadt	58	54	7,4%	229	240	-4,6%	0	0	
Regen	155	133	16,5%	59	102	-42,2%	3	0	
Rottal-Inn	340	301	13,0%	116	192	-39,6%	23	28	-17,9%
Straubing-Bogen	436	370	17,8%	148	178	-16,9%	5	2	150,0%
Straubing-Stadt	49	77	-36,4%	217	314	-30,9%	0	8	-100,0%
<b>Gesamt</b>	<b>3315</b>	<b>3141</b>	<b>5,5%</b>	<b>2425</b>	<b>2838</b>	<b>-14,6%</b>	<b>115</b>	<b>121</b>	<b>-5,0%</b>

## Oberbayern

	2017	2016		2017	2016		2017	2016	
	EFH	EFH	Veränd.	MFH	MFH	Veränd.	NWG	NWG	Veränd.
Altötting	214	199	7,5%	242	205	18,0%	26	5	420,0%
Bad Tölz-Wolfratshausen	222	184	20,7%	503	500	0,6%	19	24	-20,8%
Berchtesgadener Land	112	108	3,7%	220	195	12,8%	13	9	44,4%
Dachau	337	352	-4,3%	365	226	61,5%	10	11	-9,1%
Ebersberg	214	297	-27,9%	370	234	58,1%	14	7	100,0%
Eichstätt	470	535	-12,1%	306	144	112,5%	6	11	-45,5%
Erding	355	333	6,6%	461	297	55,2%	5	3	66,7%
Freising	261	367	-28,9%	524	733	-28,5%	16	13	23,1%
Fürstenfeldbruck	358	357	0,3%	376	275	36,7%	12	34	-64,7%
Garmisch-Partenkirchen	75	68	10,3%	162	51	217,6%	5	1	400,0%
Ingolstadt-Stadt	293	236	24,2%	674	947	-28,8%	38	3	1166,7%
Landsberg a. Lech	285	289	-1,4%	165	251	-34,3%	13	24	-45,8%
Miesbach	183	189	-3,2%	119	131	-9,2%	22	12	83,3%
Mühldorf a. Inn	301	265	13,6%	245	395	-38,0%	6	8	-25,0%
München	533	478	11,5%	1127	1078	4,5%	16	44	-63,6%
München-Stadt	759	654	16,1%	9584	6159	55,6%	59	129	-54,3%
Neuburg-Schrobenhausen	312	267	16,9%	134	182	-26,4%	8	3	166,7%
Pfaffenhofen a.d. Ilm	373	282	32,3%	351	518	-32,2%	27	13	107,7%
Rosenheim	523	468	11,8%	400	532	-24,8%	16	31	-48,4%
Rosenheim-Stadt	52	70	-25,7%	151	118	28,0%	6	5	20,0%
Sarnberg	294	258	14,0%	193	303	-36,3%	4	25	-84,0%
Traunstein	282	386	-26,9%	236	321	-26,5%	14	39	-64,1%
Weilheim-Schongau	346	290	19,3%	161	428	-62,4%	27	15	80,0%
<b>Gesamt</b>	<b>7154</b>	<b>6932</b>	<b>3,2%</b>	<b>17069</b>	<b>14223</b>	<b>20,0%</b>	<b>382</b>	<b>469</b>	<b>-18,6%</b>

## Oberpfalz

	2017	2016		2017	2016		2017	2016	
	EFH	EFH	Veränd.	MFH	MFH	Veränd.	NWG	NWG	Veränd.
Amberg-Stadt	16	37	-56,8%	110	88	25,0%	0	2	-100,0%
Amberg-Weizsach	249	205	21,5%	51	54	-5,6%	3	1	200,0%
Cham	327	347	-5,8%	251	241	4,1%	4	3	33,3%
Neumarkt i.d. OPf.	375	408	-8,1%	369	336	9,8%	6	5	20,0%
Neustadt a.d. Waldnaab	181	179	1,1%	39	20	95,0%	1	3	-66,7%
Regensburg	606	593	2,2%	266	294	-9,5%	13	7	85,7%
Regensburg-Stadt	91	178	-48,9%	540	1271	-57,5%	1	0	
Schwandorf	358	369	-3,0%	229	300	-23,7%	4	4	0,0%
Tirschenreuth	102	85	20,0%	6	23	-73,9%	48	1	4700,0%
Weiden i.d. OPf.-Stadt	40	29	37,9%	48	91	-47,3%	0	0	
<b>Gesamt</b>	<b>2345</b>	<b>2430</b>	<b>-3%</b>	<b>1909</b>	<b>2718</b>	<b>-30%</b>	<b>80</b>	<b>26</b>	<b>208%</b>

## Baugenehmigungen kumuliert

**Oktober kum.**

**Schwaben**

	2017	2016		2017	2016		2017	2016	
			Veränd.			Veränd.			Veränd.
Aichach-Friedberg	386	351	10,0%	234	214	9,3%	4	13	-69,2%
Augsburg	667	697	-4,3%	562	488	15,2%	13	27	-51,9%
Augsburg (Stadt)	119	94	26,6%	1046	1042	0,4%	6	24	-75,0%
Dillingen a.d.Donau	242	207	16,9%	82	158	-48,1%	2	12	-83,3%
Günzburg	387	299	29,4%	249	260	-4,2%	5	5	0,0%
Neu-Ulm	269	256	5,1%	208	719	-71,1%	8	43	-81,4%
Lindau (Bodensee)	151	92	64,1%	197	145	35,9%	8	7	14,3%
Ostallgäu	309	359	-13,9%	288	216	33,3%	8	11	-27,3%
Unterallgäu	447	410	9,0%	268	422	-36,5%	6	8	-25,0%
Donau-Ries	285	311	-8,4%	139	190	-26,8%	9	8	12,5%
Oberallgäu	300	243	23,5%	364	232	56,9%	20	15	33,3%
Kaufbeuren	49	63	-22,2%	334	195	71,3%	0	0	
Kempten (Allgäu)	22	38	-42,1%	103	322	-68,0%	2	0	
Memmingen	40	60	-33,3%	121	61	98,4%	6	0	
<b>Gesamt</b>	<b>3673</b>	<b>3480</b>	<b>5,5%</b>	<b>4195</b>	<b>4664</b>	<b>-10,1%</b>	<b>97</b>	<b>173</b>	<b>-43,9%</b>

## Baugenehmigungen kumuliert Wohnungen

	2017	2016		2017	2016		2017	2016	
Oktober kumuliert	EFH	EFH	Veränd.	EFH	MFH	Veränd.	EFH	NWG	Veränd.
<b>Zusammenfassung</b>	<b>5786</b>	<b>5815</b>	<b>-0,5%</b>	<b>5944</b>	<b>7928</b>	<b>-25,0%</b>	<b>403</b>	<b>189</b>	<b>113,2%</b>

<b>Oberfranken</b>	EFH	EFH	Veränd.	EFH	MFH	Veränd.	EFH	NWG	Veränd.
Bamberg	236	345	-31,6%	65	113	-42,5%	3	4	-25,0%
Bamberg-Stadt	21	59	-64,4%	262	197	33,0%	50	0	
Bayreuth	165	210	-21,4%	93	7	1228,6%	4	0	
Bayreuth-Stadt	50	35	42,9%	159	413	-61,5%	1	0	
Coburg	139	134	3,7%	120	33	263,6%	1	0	
Coburg-Stadt	21	23	-8,7%	114	39	192,3%	0	0	
Forchheim	238	250	-4,8%	166	229	-27,5%	3	3	0,0%
Hof	79	63	25,4%	0	6	-100,0%	3	0	
Hof-Stadt	11	17	-35,3%	53	362	-85,4%	14	0	
Kronach	56	78	-28,2%	22	55	-60,0%	116	20	480,0%
Kulmbach	113	76	48,7%	21	115	-81,7%	0	0	
Lichtenfels	96	94	2,1%	109	44	147,7%	1	0	
Wunsiedel	63	72	-12,5%	41	10	310,0%	1	0	
<b>Gesamt</b>	<b>1288</b>	<b>1456</b>	<b>-11,5%</b>	<b>1225</b>	<b>1623</b>	<b>-24,5%</b>	<b>197</b>	<b>27</b>	<b>629,6%</b>

	2017	2016		2017	2016		2017	2016	
<b>Mittelfranken</b>	EFH	EFH	Veränd.	EFH	MFH	Veränd.	EFH	NWG	Veränd.
Ansbach	440	354	24,3%	221	224	-1,3%	15	4	275,0%
Ansbach-Stadt	20	32	-37,5%	101	21	381,0%	0	0	
Erlangen	38	101	-62,4%	125	1108	-88,7%	0	2	-100,0%
Erlangen-Höchststadt	467	404	15,6%	424	207	104,8%	9	17	-47,1%
Fürth	261	148	76,4%	187	308	-39,3%	5	12	-58,3%
Fürth-Stadt	117	81	44,4%	398	462	-13,9%	4	17	-76,5%
Nürnberg (Stadt)	147	279	-47,3%	1183	1352	-12,5%	24	8	200,0%
Nürnberger Land	307	297	3,4%	166	197	-15,7%	58	3	1833,3%
Neustadt / Aisch	217	142	52,8%	73	25	192,0%	5	4	25,0%
Roth	287	259	10,8%	31	108	-71,3%	4	1	300,0%
Schwabach	41	49	-16,3%	131	8	1537,5%	1	2	-50,0%
Weißenburg-Gunzenh.	188	168	11,9%	143	65	120,0%	7	6	16,7%
<b>Gesamt</b>	<b>2530</b>	<b>2314</b>	<b>9,3%</b>	<b>3183</b>	<b>4085</b>	<b>-22,1%</b>	<b>132</b>	<b>76</b>	<b>73,7%</b>

	2017	2016		2017	2016		2017	2016	
<b>Unterfranken</b>	EFH	EFH	Veränd.	EFH	MFH	Veränd.	EFH	NWG	Veränd.
Aschaffenburg	244	257	-5,1%	183	110	66,4%	1	16	-93,8%
Bad Kissingen	189	148	27,7%	93	50	86,0%	1	0	
Rhön-Grabfeld	154	140	10,0%	52	41	26,8%	2	3	-33,3%
Haßberge	167	219	-23,7%	54	139	-61,2%	21	0	
Kitzingen	190	199	-4,5%	27	128	-78,9%	1	5	-80,0%
Miltenberg	163	177	-7,9%	126	143	-11,9%	20	12	66,7%
Main-Spessart	192	210	-8,6%	94	99	-5,1%	2	0	
Schweinfurt	217	207	4,8%	132	51	158,8%	8	1	700,0%
Würzburg	321	329	-2,4%	171	182	-6,0%	16	10	60,0%
Aschaffenburg	34	45	-24,4%	289	353	-18,1%	1	6	-83,3%
Schweinfurt	33	35	-5,7%	178	55	223,6%	0	13	-100,0%
Würzburg	64	79	-19,0%	137	869	-84,2%	1	20	-95,0%
<b>Gesamt</b>	<b>1968</b>	<b>2045</b>	<b>-3,8%</b>	<b>1536</b>	<b>2220</b>	<b>-30,8%</b>	<b>74</b>	<b>86</b>	<b>-14,0%</b>