

# Baugenehmigungen BAYERN

## April 2024

### **Inhalt:**

1. Übersicht Baugenehmigungen Bayern (Regierungsbezirke) Wohnbau nach Haustyp (EFH/ZFH und MFH)
2. Diagramm Genehmigungen Wohngebäude nach Monaten
3. Diagramm Genehmigungen Wohnungen nach Monaten
4. Diagramm Wohnungen und Gebäude Wohnbau und Regierungsbezirk kumuliert
5. Diagramm Wohnungen und Gebäude EFH/ZFH und Regierungsbezirk kumuliert
6. Diagramm Wohnungen und Gebäude MFH und Regierungsbezirk kumuliert
7. Genehmigungen nach Sektor (Wohnbau oder Nichtwohnbau)
8. Baugenehmigungen nach Bezirken und Landkreisen Monat
9. Baugenehmigungen nach Bezirken und Landkreisen kumuliert

## Übersicht



April	Baugenehmigung <b>Wohnungen</b>								
	EFH/ZFH			MFH			Gesamt		
	2024	2023	z. VJ	2024	2023	z. VJ	2024	2023	z. VJ
<b>Bayern</b>	<b>1.200</b>	<b>1.249</b>	<b>-3,9%</b>	<b>1.970</b>	<b>1.960</b>	<b>0,5%</b>	<b>3.170</b>	<b>3.209</b>	<b>-1,2%</b>
Oberbayern .....	349	558	-37,5%	900	713	26,2%	1249	1271	-1,7%
Niederbayern .....	167	136	22,8%	165	125	32,0%	332	261	27,2%
Oberpfalz .....	170	141	20,6%	121	281	-56,9%	291	422	-31,0%
Oberfranken .....	77	77	0,0%	32	29	10,3%	109	106	2,8%
Mittelfranken .....	113	81	39,5%	276	556	-50,4%	389	637	-38,9%
Unterfranken .....	127	96	32,3%	82	58	41,4%	209	154	35,7%
Schwaben .....	197	160	23,1%	394	198	99,0%	591	358	65,1%

April kumuliert	Baugenehmigung <b>Wohnungen</b>								
	EFH/ZFH			MFH (inkl. Wohnheime)			Gesamt		
	2024	2023	z. VJ	2024	2023	z. VJ	2024	2023	z. VJ
<b>Bayern</b>	<b>4.440</b>	<b>5.628</b>	<b>-21,1%</b>	<b>8.831</b>	<b>10.661</b>	<b>-17,2%</b>	<b>13.271</b>	<b>16.289</b>	<b>-18,5%</b>
Oberbayern .....	1.518	2.101	-27,7%	3.895	4.847	-19,6%	5413	6.948	-22,1%
Niederbayern .....	618	657	-5,9%	550	900	-38,9%	1168	1.557	-25,0%
Oberpfalz .....	526	641	-17,9%	448	593	-24,5%	974	1.234	-21,1%
Oberfranken .....	263	335	-21,5%	127	439	-71,1%	390	774	-49,6%
Mittelfranken .....	488	580	-15,9%	1.609	1.856	-13,3%	2097	2.436	-13,9%
Unterfranken .....	357	426	-16,2%	333	350	-4,9%	690	776	-11,1%
Schwaben .....	670	888	-24,5%	1.869	1.676	11,5%	2539	2.564	-1,0%

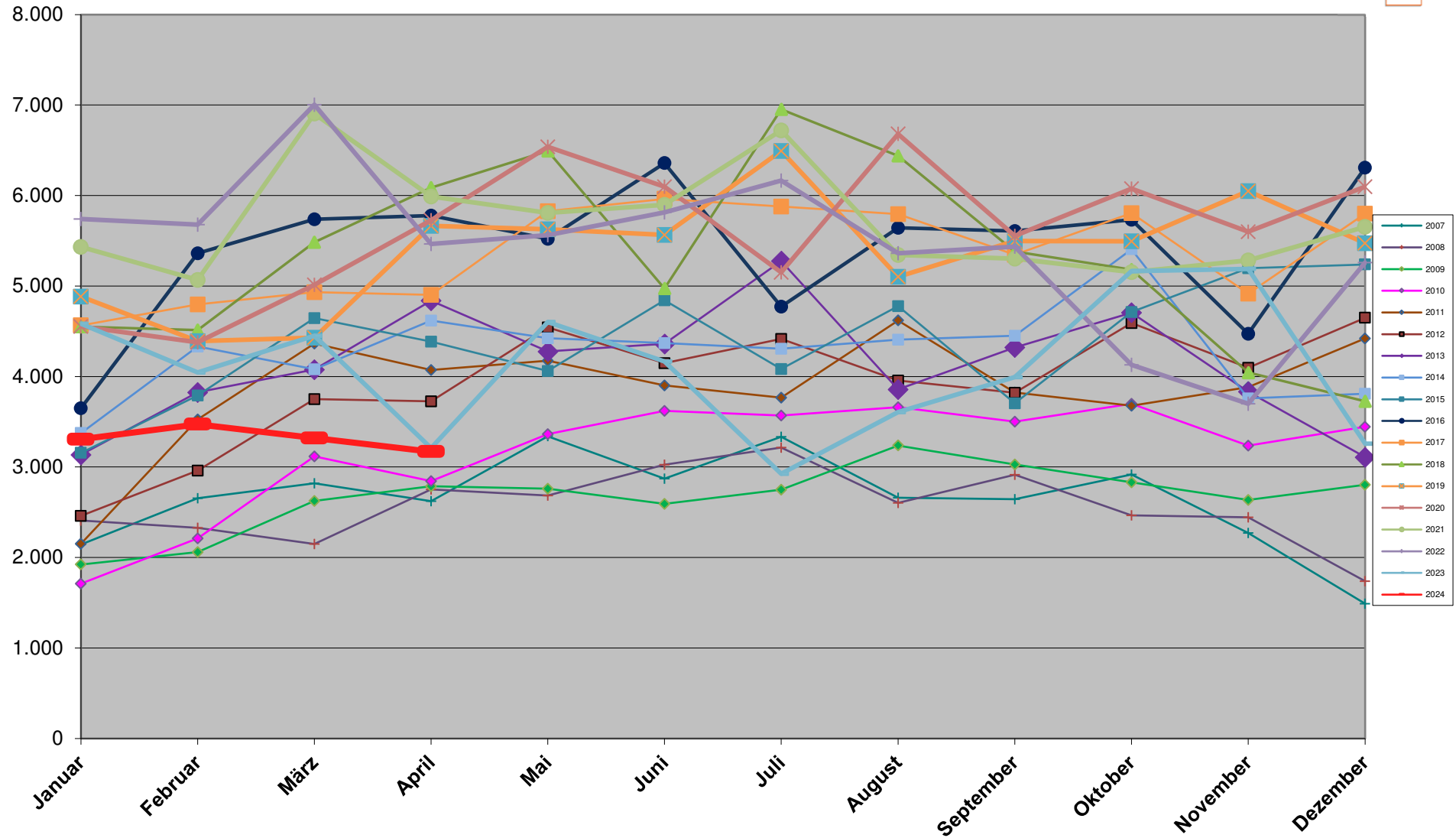
## Übersicht



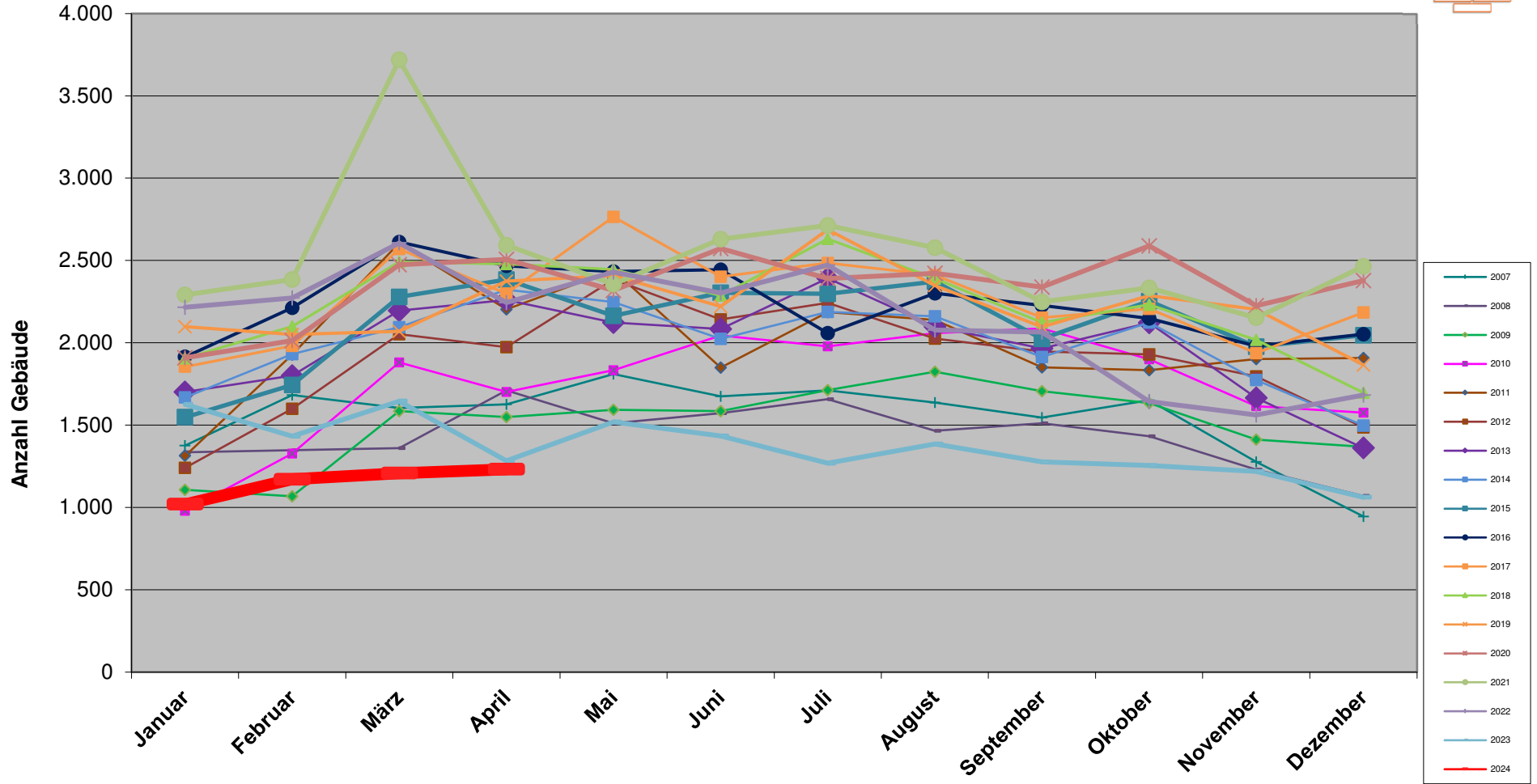
April	Baugenehmigung <b>Gebäude</b>								
	EFH/ZFH			MFH			Gesamt		
	2024	2023	z. VJ	2024	2023	z. VJ	2024	2023	z. VJ
<b>Bayern</b>	<b>1.029</b>	<b>1.097</b>	<b>-6,2%</b>	<b>203</b>	<b>186</b>	<b>9,1%</b>	<b>1.232</b>	<b>1.283</b>	<b>-4,0%</b>
Oberbayern .....	300	491	-38,9%	85	87	-2,3%	385	578	-33,4%
Niederbayern .....	144	123	17,1%	20	17	17,6%	164	140	17,1%
Oberpfalz .....	143	115	24,3%	16	27	-40,7%	159	142	12,0%
Oberfranken .....	67	65	3,1%	5	5	0,0%	72	70	2,9%
Mittelfranken .....	99	73	35,6%	29	17	70,6%	128	90	42,2%
Unterfranken .....	115	84	36,9%	7	8	-12,5%	122	92	32,6%
Schwaben .....	161	146	10,3%	41	25	64,0%	202	171	18,1%

April kumuliert	Baugenehmigung <b>Gebäude</b>								
	EFH/ZFH			MFH (inkl. Wohnheime)			Gesamt		
	2024	2023	z. VJ	2024	2023	z. VJ	2024	2023	z. VJ
<b>Bayern</b>	<b>3.829</b>	<b>5.004</b>	<b>-23,5%</b>	<b>802</b>	<b>983</b>	<b>-18,4%</b>	<b>4.631</b>	<b>5.987</b>	<b>-22,6%</b>
Oberbayern .....	1.298	1.877	-30,8%	361	444	-18,7%	1.659	2.321	-28,5%
Niederbayern .....	529	579	-8,6%	72	91	-20,9%	601	670	-10,3%
Oberpfalz .....	450	562	-19,9%	57	74	-23,0%	507	636	-20,3%
Oberfranken .....	238	305	-22,0%	16	34	-52,9%	254	339	-25,1%
Mittelfranken .....	438	526	-16,7%	116	113	2,7%	554	639	-13,3%
Unterfranken .....	309	372	-16,9%	40	49	-18,4%	349	421	-17,1%
Schwaben .....	567	783	-27,6%	140	178	-21,3%	707	961	-26,4%

# Baugenehmigungen Bayern Wohnungen

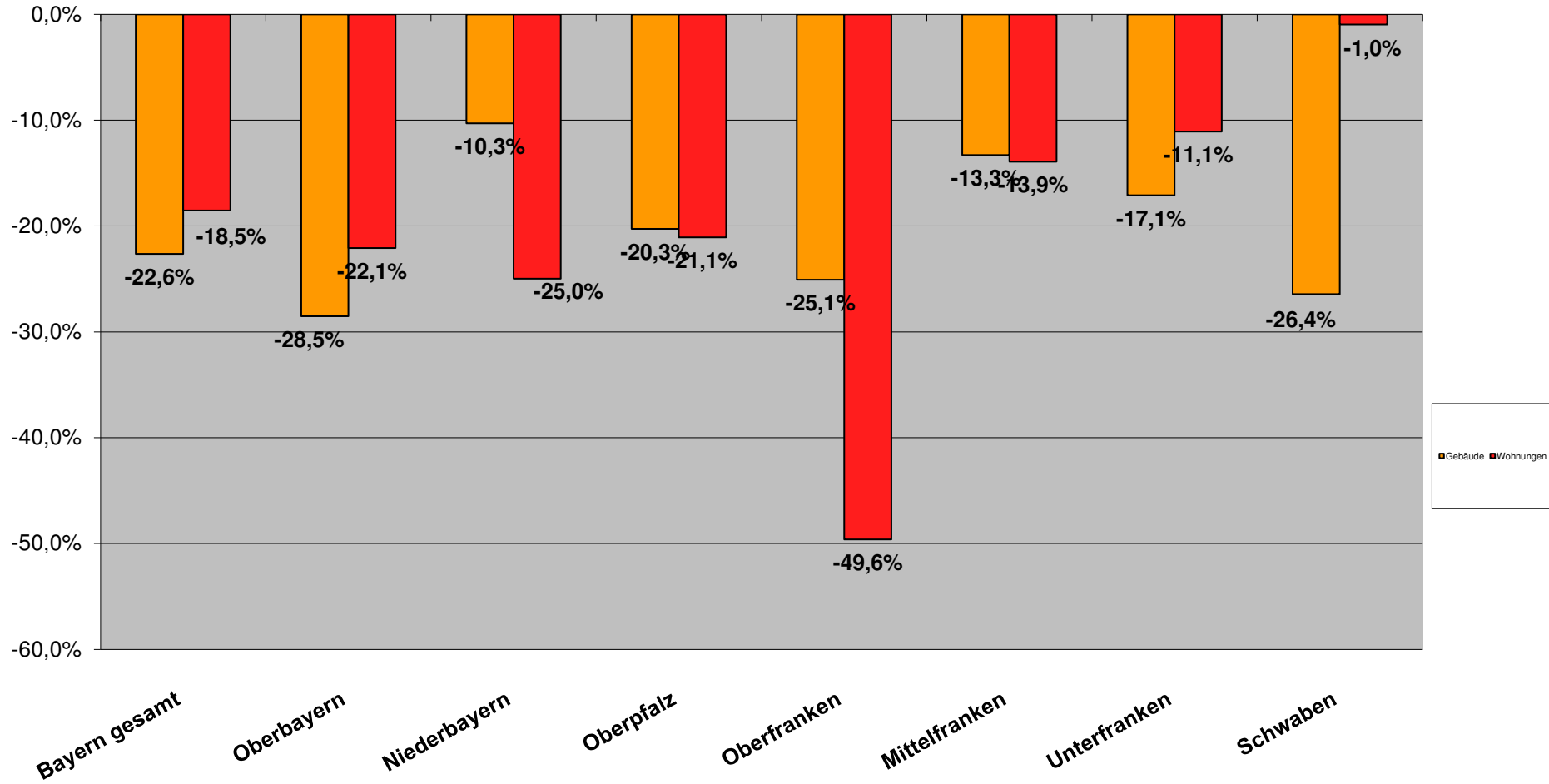


# Baugenehmigungen Bayern Wohngebäude



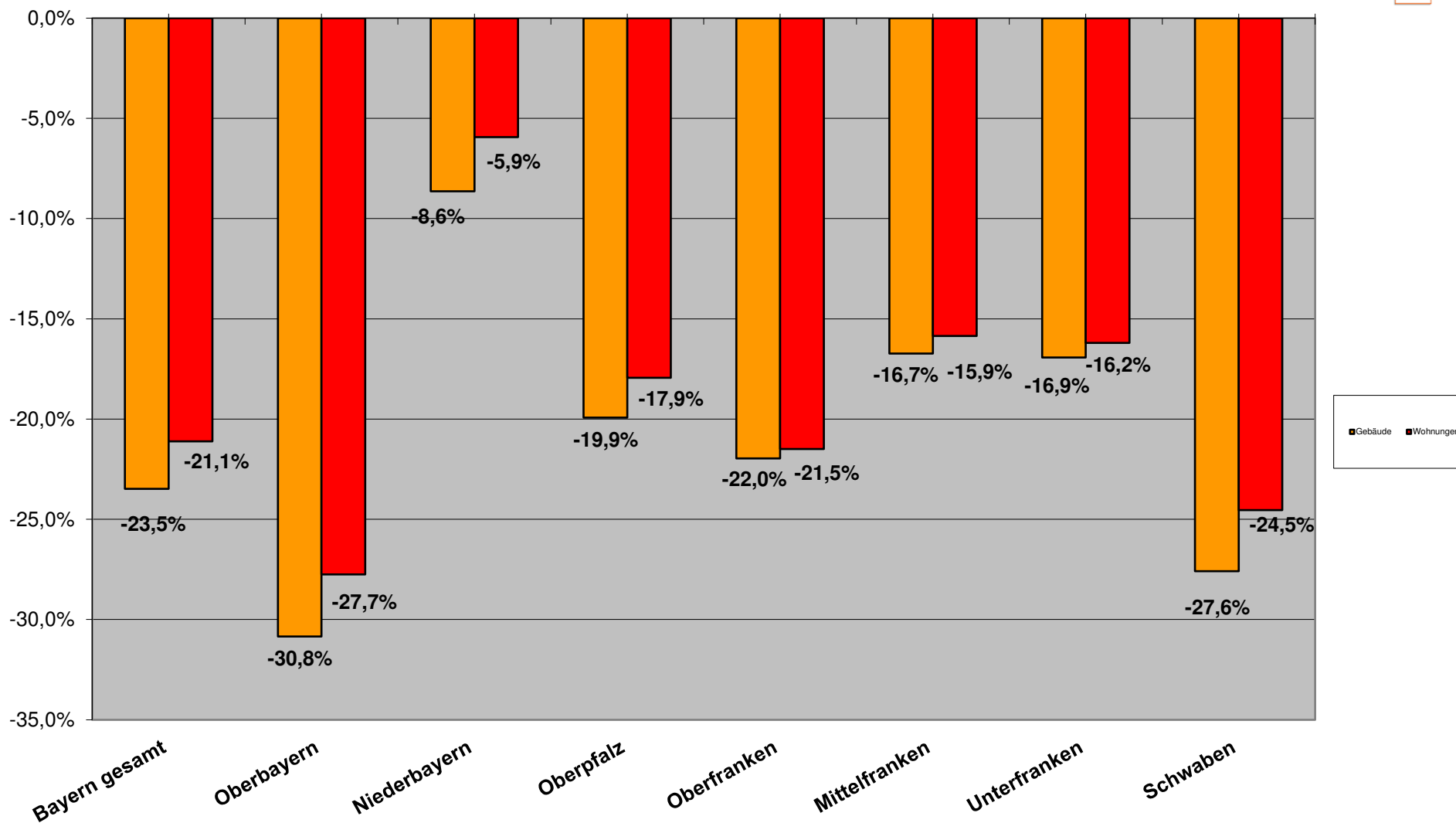
# Entwicklung Baugenehmigungen kum. 2024

## Wohnbau (EFH/ZFH und MFH)



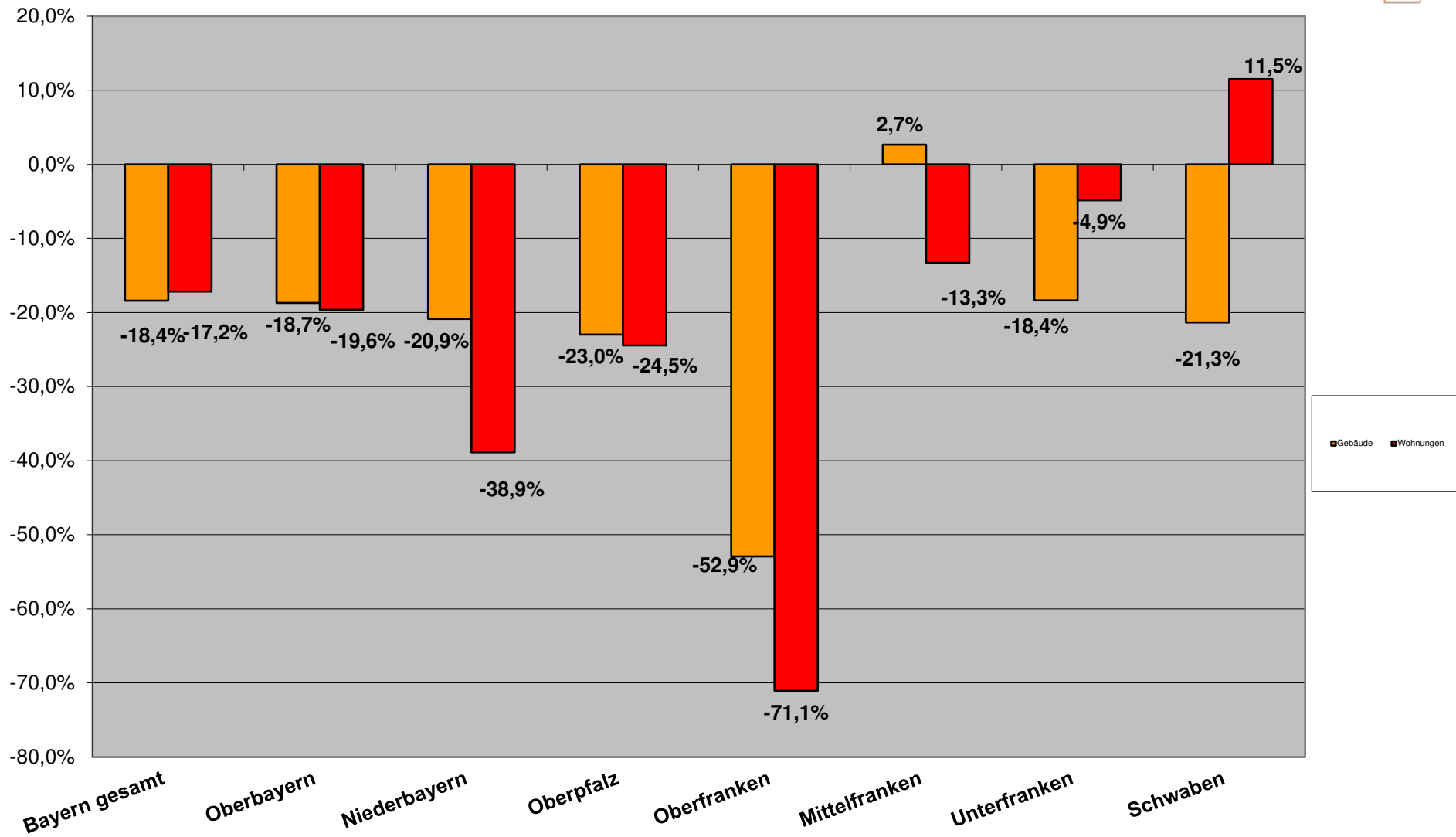
# Entwicklung Baugenehmigungen kum. 2024

## EFH/ZFH Wohnungsbau



# Entwicklung Baugenehmigungen kum. 2024

## Mehrfamilienwohnbau





Berichtszeitraum	Errichtung neuer Gebäude								Wohnungen insgesamt 2)
	Wohnbau 1)				Nicht-Wohnbau				
	Gebäude	Rauminhalt	Wohnungen	Veranschlagte Kosten der Bauwerke	Gebäude	Rauminhalt	Nutzfläche	Veranschlagte Kosten der Bauwerke	
	Anzahl	1 000 m³	Anzahl	1 000 EUR	Anzahl	1 000 m³	100 m²	1 000 EUR	

1) Einschl. Wohnheime. - 2) in Wohn- und Nichtwohngebäuden einschl. Baumaßnahmen an bestehenden Gebäuden.

#### April kumuliert

2024	4.631	7.399	13.271	3.890.001	1.997	14.314	19.646	3.556.967	16.439
2023	5.987	9.107	16.289	4.539.954	2.008	14.789	19.580	3.393.656	19.224
2022	9.339	13.901	23.890	6.093.658	2.344	17.212	22.806	3.482.035	28.022
2021	10.987	14.778	23.397	6.153.410	2.595	16.243	24.224	3.405.021	27.193
2020	8.901	12.126	19.671	4.733.290	2.197	17.355	24.384	3.265.826	22.836
2019	8.593	12.140	19.369	4.570.966	2.231	14.178	22.148	2.704.151	22.622
2018	8.974	12.439	20.637	4.599.209	2.540	19.328	27.500	3.584.069	23.802
2017	8.705	11.699	19.196	4.074.603	2.210	13.296	20.013	2.267.208	22.222
2016	9.206	12.291	20.530	4.086.961	2.614	17.627	25.068	2.813.883	23.449
2015	7.954	10.237	15.980	3.266.658	2.274	13.661	20.863	2.237.416	18.659
2014	8.017	10.466	16.407	3.167.431	2.774	17.035	24.287	2.180.528	18.319
2013	7.955	10.207	15.875	2.973.203	2.605	15.114	22.451	2.079.961	17.604
2012	6.865	8.538	12.898	2.480.785	2.639	14.701	21.273	1.841.428	15.103
2011	8.051	9.713	14.114	2.720.306	2.857	15.918	23.663	2.178.553	16.053
2010	5.889	7.025	9.880	1.848.730	2.925	13.414	19.439	1.568.942	11.166
2009	5.308	6.554	9.397	1.666.342	2.428	13.528	19.996	1.796.039	10.655

#### Veränderung Jan. - April 2024 zu

2023	-22,6%	-18,8%	-18,5%	-14,3%	-0,5%	-3,2%	0,3%	4,8%	-14,5%
2022	-35,9%	-34,5%	-31,8%	-25,5%	-14,3%	-14,1%	-14,1%	-2,5%	-31,4%
2021	-45,5%	-38,4%	-30,4%	-26,2%	-22,6%	-9,0%	-19,2%	-0,3%	-29,3%
2020	-32,7%	-24,9%	-17,2%	-4,1%	-8,6%	-14,8%	-19,7%	3,9%	-15,8%
2019	-30,3%	-25,0%	-15,9%	-0,7%	-10,0%	4,3%	-11,6%	25,5%	-15,0%
2018	-33,3%	-26,8%	-21,1%	-1,3%	-20,9%	-23,5%	-28,8%	-5,3%	-19,2%
2017	-31,2%	-22,2%	-15,1%	11,4%	-9,1%	11,2%	-2,2%	49,7%	-13,5%
2016	-35,0%	-25,9%	-20,7%	11,1%	-23,2%	-16,1%	-21,9%	20,6%	-18,0%
2015	-24,7%	-11,0%	1,9%	39,0%	-11,7%	8,3%	-6,1%	51,7%	3,0%
2014	-25,3%	-13,0%	-0,7%	43,3%	-27,6%	-13,2%	-19,4%	55,6%	4,9%
2013	-24,7%	-10,8%	2,6%	52,7%	-22,9%	-2,2%	-12,8%	63,2%	9,2%
2012	-12,8%	6,7%	26,3%	83,0%	-23,9%	0,6%	-8,0%	84,3%	27,3%
2011	-25,6%	-6,2%	15,4%	66,9%	-29,7%	-7,1%	-17,3%	55,8%	19,8%
2010	1,7%	29,6%	64,9%	145,6%	-31,4%	10,3%	0,7%	116,3%	72,2%
2009	12,8%	39,0%	73,3%	172,5%	-17,3%	9,3%	-2,1%	89,0%	80,4%

#### Monat April 2024 zu

2023	-4,0%	-0,1%	-1,2%	3,0%	24,4%	61,2%	39,3%	77,8%	1,1%
2022	-45,1%	-43,1%	-42,0%	-34,9%	2,9%	-22,8%	-19,9%	-5,9%	-38,9%
2021	-52,5%	-49,5%	-47,1%	-38,3%	-21,4%	5,5%	-12,9%	4,1%	-43,5%
2020	-50,8%	-46,9%	-44,6%	-31,5%	-10,5%	-34,8%	-39,9%	-2,5%	-41,5%
2019	-48,1%	-46,3%	-44,0%	-29,6%	-10,1%	0,2%	-23,2%	15,9%	-41,1%
2018	-50,3%	-47,7%	-47,9%	-28,8%	-25,7%	-31,1%	-38,5%	-29,4%	-44,7%
2017	-46,4%	-38,3%	-35,3%	-11,4%	-14,4%	-4,4%	-21,5%	15,5%	-29,9%
2016	-50,1%	-45,2%	-45,2%	-17,2%	-28,9%	-11,2%	-23,7%	32,2%	-39,5%
2015	-48,3%	-38,1%	-27,7%	-1,6%	-14,2%	32,5%	-1,9%	99,1%	-25,7%
2014	-47,0%	-37,4%	-31,4%	4,2%	-34,3%	-1,2%	-26,8%	66,7%	-23,4%
2013	-45,5%	-38,6%	-34,5%	7,1%	-32,3%	0,2%	-14,0%	68,3%	-25,5%
2012	-37,6%	-24,2%	-14,9%	32,3%	-28,8%	4,9%	-10,0%	92,8%	-6,3%
2011	-44,1%	-32,4%	-22,2%	22,3%	-35,4%	-11,2%	-23,0%	51,2%	-11,7%
2010	-27,6%	-6,0%	11,5%	79,1%	-41,6%	2,6%	-11,1%	172,3%	24,1%
2009	-20,4%	-2,5%	13,7%	93,7%	-29,1%	19,9%	2,9%	102,0%	25,0%

# Baugenehmigungen Monatsvergleich Niederbayern + Oberbayern + Oberpfalz

April	2024	2023		2024	2023		2024	2023	
	EFH	EFH	Veränd.	MFH	MFH	Veränd.	NWG	NWG	Veränd.
<b>Zusammenfassung</b> (Obb./Ndb./Opf.)	<b>686</b>	<b>835</b>	<b>-17,8%</b>	<b>1186</b>	<b>1119</b>	<b>6,0%</b>	<b>43</b>	<b>151</b>	<b>-71,5%</b>

<b>Niederbayern</b>	EFH	EFH	Veränd.	MFH	MFH	Veränd.	NWG	NWG	Veränd.
Deggendorf	5	26	-80,8%	15	19	-21,1%	0	0	
Dingolfing-Landau	24	19	26,3%	43	6	616,7%	0	0	
Freyung-Grafenau	11	6	83,3%	0	0		0	0	
Kelheim	14	15	-6,7%	24	14	71,4%	0	0	
Landshut	30	11	172,7%	39	12	225,0%	2	1	100,0%
Landshut-Stadt	6	3	100,0%	4	6	-33,3%	0	0	
Passau	33	22	50,0%	30	6	400,0%	1	0	
Passau-Stadt	6	5	20,0%	6	0		0	0	
Regen	13	9	44,4%	0	0		0	0	
Rottal-Inn	9	6	50,0%	0	22	-100,0%	0	2	-100,0%
Straubing-Bogen	15	8	87,5%	4	24	-83,3%	0	0	
Straubing-Stadt	1	6	-83,3%	0	16	-100,0%	0	0	
<b>Gesamt</b>	<b>167</b>	<b>136</b>	<b>22,8%</b>	<b>165</b>	<b>125</b>	<b>32,0%</b>	<b>3</b>	<b>3</b>	<b>0,0%</b>

<b>Oberbayern</b>	2024	2023		2024	2023		2024	2023	
	EFH	EFH	Veränd.	MFH	MFH	Veränd.	NWG	NWG	Veränd.
Altötting	8	19	-57,9%	189	0		0	0	
Bad Tölz-Wolfratshausen	11	27	-59,3%	4	106	-96,2%	1	1	0,0%
Berchtesgadener Land	12	12	0,0%	31	33	-6,1%	1	0	
Dachau	42	27	55,6%	8	0		0	0	
Ebersberg	11	18	-38,9%	44	110	-60,0%	0	0	
Eichstätt	13	31	-58,1%	0	6	-100,0%	0	0	
Erding	13	14	-7,1%	9	10	-10,0%	3	2	50,0%
Freising	18	24	-25,0%	0	0		0	0	
Fürstenfeldbruck	11	14	-21,4%	49	44	11,4%	0	1	-100,0%
Garmisch-Partenkirchen	2	12	-83,3%	25	30	-16,7%	0	1	-100,0%
Ingolstadt-Stadt	4	25	-84,0%	20	106	-81,1%	0	3	-100,0%
Landsberg a. Lech	15	25	-40,0%	3	32	-90,6%	3	0	
Miesbach	16	8	100,0%	3	4	-25,0%	3	0	
Mühldorf a. Inn	13	16	-18,8%	0	12	-100,0%	0	0	
München	35	37	-5,4%	41	10	310,0%	2	0	
München-Stadt	10	100	-90,0%	296	133	122,6%	0	78	-100,0%
Neuburg-Schrobenhausen	13	22	-40,9%	21	22	-4,5%	1	0	
Pfaffenhofen a.d. Ilm	20	14	42,9%	18	11	63,6%	0	0	
Rosenheim	28	32	-12,5%	26	18	44,4%	2	0	
Rosenheim-Stadt	0	2	-100,0%	0	8	-100,0%	0	0	
Starnberg	12	22	-45,5%	12	3	300,0%	1	60	-98,3%
Traunstein	20	31	-35,5%	25	10	150,0%	6	0	
Weilheim-Schongau	22	26	-15,4%	76	5	1420,0%	12	0	
<b>Gesamt</b>	<b>349</b>	<b>558</b>	<b>-37,5%</b>	<b>900</b>	<b>713</b>	<b>26,2%</b>	<b>35</b>	<b>146</b>	<b>-76,0%</b>

<b>Oberpfalz</b>	2024	2023		2024	2023		2024	2023	
	EFH	EFH	Veränd.	MFH	MFH	Veränd.	NWG	NWG	Veränd.
Amberg-Stadt	10	3	233,3%	9	0		0	0	
Amberg-Weizsach	23	17	35,3%	0	11	-100,0%	0	1	-100,0%
Cham	22	12	83,3%	6	3	100,0%	2	0	
Neumarkt i.d.OPf.	22	17	29,4%	14	50	-72,0%	0	0	
Neustadt a.d. Waldnaab	12	11	9,1%	0	0		1	0	
Regensburg	39	36	8,3%	19	140	-86,4%	0	1	-100,0%
Regensburg-Stadt	11	5	120,0%	36	38	-5,3%	0	0	
Schwandorf	24	31	-22,6%	28	12	133,3%	1	0	
Tirschenreuth	5	6	-16,7%	0	18	-100,0%	1	0	
Weiden i.d.OPf.-Stadt	2	3	-33,3%	9	9	0,0%	0	0	
<b>Gesamt</b>	<b>170</b>	<b>141</b>	<b>20,6%</b>	<b>121</b>	<b>281</b>	<b>-56,9%</b>	<b>5</b>	<b>2</b>	<b>150,0%</b>

## Baugenehmigungen Monatsvergleich

April									
	2024	2023		2024	2023		2024	2023	
Schwaben	EFH	EFH	Veränd.	MFH	MFH	Veränd.	NWG	NWG	Veränd.
Aichach-Friedberg	10	12	-16,7%	46	19	142,1%	0	1	-100,0%
Augsburg	30	37	-18,9%	23	24	-4,2%	2	0	
Augsburg (Stadt)	0	9	-100,0%	122	5	2340,0%	0	0	
Dillingen a.d.Donau	10	20	-50,0%	0	14	-100,0%	1	1	0,0%
Günzburg	23	11	109,1%	8	41	-80,5%	0	0	
Neu-Ulm	10	30	-66,7%	106	16	562,5%	2	12	-83,3%
Lindau (Bodensee)	4	17	-76,5%	18	3	500,0%	0	0	
Ostallgäu	19	2	850,0%	0	12	-100,0%	0	0	
Unterallgäu	41	10	310,0%	17	21	-19,0%	0	0	
Donau-Ries	22	7	214,3%	31	3	933,3%	0	0	
Oberallgäu	18	5	260,0%	23	30	-23,3%	1	0	
Kaufbeuren	2	0		0	0		0	0	
Kempton (Allgäu)	6	0		0	0		0	0	
Memmingen	2	0		0	10	-100,0%	2	0	
<b>Gesamt</b>	<b>197</b>	<b>160</b>	<b>23,1%</b>	<b>394</b>	<b>198</b>	<b>99,0%</b>	<b>8</b>	<b>14</b>	<b>-42,9%</b>

# Baugenehmigungen Monatsvergleich Wohnungen

	2024	2023		2024	2023		2024	2023	
<b>April</b>	EFH	EFH	Veränd.	MFH	MFH	Veränd.	NWG	NWG	Veränd.
<b>Zusammenfassung</b>	<b>317</b>	<b>254</b>	<b>124,8%</b>	<b>390</b>	<b>643</b>	<b>60,7%</b>	<b>10</b>	<b>2</b>	<b>500,0%</b>

<b>Oberfranken</b>	EFH	EFH	Veränd.	MFH	MFH	Veränd.	NWG	NWG	Veränd.
Bamberg	17	23	-26,1%	8	3	166,7%	0	0	
Bamberg-Stadt	2	0		0	0		0	0	
Bayreuth	4	14	-71,4%	12	0		0	0	
Bayreuth-Stadt	1	0		0	0		0	0	
Coburg	8	4	100,0%	0	0		0	0	
Coburg-Stadt	0	1	-100,0%	0	18	-100,0%	0	0	
Forchheim	22	9	144,4%	0	3	-100,0%	0	0	
Hof	7	4	75,0%	0	0		0	0	
Hof-Stadt	1	0		0	0		0	0	
Kronach	4	2	100,0%	0	0		0	0	
Kulmbach	3	13	-76,9%	0	0		0	0	
Lichtenfels	4	6	-33,3%	12	5	140,0%	0	0	
Wunsiedel	4	1	300,0%	0	0		0	0	
<b>Gesamt</b>	<b>77</b>	<b>77</b>	<b>0,0%</b>	<b>32</b>	<b>29</b>	<b>10,3%</b>	<b>0</b>	<b>0</b>	

	2024	2023		2024	2023		2024	2023	
<b>Mittelfranken</b>	EFH	EFH	Veränd.	MFH	MFH	Veränd.	NWG	NWG	Veränd.
Ansbach	22	22	0,0%	30	4	650,0%	1	0	
Ansbach-Stadt	0	0		0	36	-100,0%	0	0	
Erlangen	5	7	-28,6%	74	325	-77,2%	0	0	
Erlangen-Höchstadt	13	8	62,5%	77	12	541,7%	0	0	
Fürth	9	5	80,0%	35	0		1	0	
Fürth-Stadt	3	4	-25,0%	3	103	-97,1%	0	0	
Nürnberg (Stadt)	15	0		28	71	-60,6%	1	0	
Nürnberger Land	14	16	-12,5%	8	0		0	0	
Neustadt / Aisch	11	0		4	0		0	0	
Roth	9	9	0,0%	0	5	-100,0%	0	2	-100,0%
Schwabach	0	4	-100,0%	5	0		0	0	
Weißenburg-Gunzenh.	12	6	100,0%	12	0		0	0	
<b>Gesamt</b>	<b>113</b>	<b>81</b>	<b>39,5%</b>	<b>276</b>	<b>556</b>	<b>-50,4%</b>	<b>3</b>	<b>2</b>	<b>50,0%</b>

	2024	2023		2024	2023		2024	2023	
<b>Unterfranken</b>	EFH	EFH	Veränd.	MFH	MFH	Veränd.	NWG	NWG	Veränd.
Aschaffenburg	11	8	37,5%	15	3	400,0%	0	0	
Bad Kissingen	7	14	-50,0%	0	0		6	0	
Rhön-Grabfeld	11	10	10,0%	0	0		0	0	
Haßberge	5	5	0,0%	0	0		0	0	
Kitzingen	14	6	133,3%	0	6	-100,0%	0	0	
Miltenberg	15	7	114,3%	3	0		1	0	
Main-Spessart	32	8	300,0%	4	0		0	0	
Schweinfurt	10	9	11,1%	30	0		0	0	
Würzburg	12	22	-45,5%	30	44	-31,8%	0	0	
Aschaffenburg (Stadt)	2	1	100,0%	0	5	-100,0%	0	0	
Schweinfurt (Stadt)	0	4	-100,0%	0	0		0	0	
Würzburg (Stadt)	8	2	300,0%	0	0		0	0	
<b>Gesamt</b>	<b>127</b>	<b>96</b>	<b>32,3%</b>	<b>82</b>	<b>58</b>	<b>41,4%</b>	<b>7</b>	<b>0</b>	

# Baugenehmigungen kumuliert zum April

## Niederbayern + Oberbayern + Oberpfalz

April kumuliert	2024	2023		2024	2023		2024	2023	
	EFH	EFH	Veränd.	EFH	MFH	Veränd.	EFH	NWG	Veränd.
<b>Zusammenfassung</b> (Obb./Ndb./Opf.)	<b>2662</b>	<b>3399</b>	<b>-21,7%</b>	<b>4893</b>	<b>6340</b>	<b>-22,8%</b>	<b>166</b>	<b>251</b>	<b>-33,9%</b>

Niederbayern	EFH	EFH	Veränd.	MFH	MFH	Veränd.	NWG	NWG	Veränd.
Deggendorf	53	57	-7,0%	77	50	54,0%	1	1	0,0%
Dingolfing-Landau	65	67	-3,0%	46	50	-8,0%	1	3	-66,7%
Freyung-Grafenau	33	46	-28,3%	4	18	-77,8%	0	1	-100,0%
Kelheim	80	99	-19,2%	66	122	-45,9%	2	2	0,0%
Landshut	72	72	0,0%	80	100	-20,0%	3	6	-50,0%
Landshut-Stadt	22	17	29,4%	80	24	233,3%	0	1	-100,0%
Passau	105	96	9,4%	80	66	21,2%	14	2	600,0%
Passau-Stadt	13	19	-31,6%	6	78	-92,3%	0	0	
Regen	34	32	6,3%	11	0		0	5	-100,0%
Rottal-Inn	50	88	-43,2%	6	88	-93,2%	0	9	-100,0%
Straubing-Bogen	84	57	47,4%	16	69	-76,8%	0	0	
Straubing-Stadt	7	7	0,0%	78	235	-66,8%	0	0	
<b>Gesamt</b>	<b>618</b>	<b>657</b>	<b>-5,9%</b>	<b>550</b>	<b>900</b>	<b>-38,9%</b>	<b>21</b>	<b>30</b>	<b>-30,0%</b>

Oberbayern	2024	2023		2024	2023		2024	2023	
	EFH	EFH	Veränd.	EFH	MFH	Veränd.	EFH	NWG	Veränd.
Altötting	27	48	-43,8%	214	33	548,5%	1	0	
Bad Tölz-Wolfratshausen	53	73	-27,4%	41	269	-84,8%	8	12	-33,3%
Berchtesgadener Land	23	29	-20,7%	155	132	17,4%	2	0	
Dachau	93	88	5,7%	81	52	55,8%	0	0	
Ebersberg	45	75	-40,0%	60	193	-68,9%	0	8	-100,0%
Eichstätt	82	119	-31,1%	98	128	-23,4%	0	0	
Erding	65	73	-11,0%	179	83	115,7%	3	3	0,0%
Freising	53	88	-39,8%	28	446	-93,7%	0	6	-100,0%
Fürstenfeldbruck	43	92	-53,3%	80	72	11,1%	0	2	-100,0%
Garmisch-Partenkirchen	15	30	-50,0%	31	36	-13,9%	0	2	-100,0%
Ingolstadt-Stadt	20	66	-69,7%	157	167	-6,0%	0	3	-100,0%
Landsberg a. Lech	44	123	-64,2%	6	65	-90,8%	10	3	233,3%
Miesbach	51	26	96,2%	14	48	-70,8%	4	0	
Mühldorf a. Inn	60	58	3,4%	18	18	0,0%	0	1	-100,0%
München	103	152	-32,2%	87	96	-9,4%	3	7	-57,1%
München-Stadt	251	361	-30,5%	2002	2433	-17,7%	34	83	-59,0%
Neuburg-Schrobenhausen	58	75	-22,7%	62	42	47,6%	13	1	1200,0%
Pfaffenhofen a.d. Ilm	55	90	-38,9%	99	168	-41,1%	7	5	40,0%
Rosenheim	108	160	-32,5%	144	135	6,7%	4	8	-50,0%
Rosenheim-Stadt	1	28	-96,4%	14	67	-79,1%	0	1	-100,0%
Starnberg	68	100	-32,0%	106	32	231,3%	11	60	-81,7%
Traunstein	99	76	30,3%	88	37	137,8%	9	4	125,0%
Weilheim-Schongau	101	71	42,3%	131	95	37,9%	26	3	766,7%
<b>Gesamt</b>	<b>1518</b>	<b>2101</b>	<b>-27,7%</b>	<b>3895</b>	<b>4847</b>	<b>-19,6%</b>	<b>135</b>	<b>212</b>	<b>-36,3%</b>

Oberpfalz	2024	2023		2024	2022		2024	2022	
	EFH	EFH	Veränd.	EFH	MFH	Veränd.	EFH	NWG	Veränd.
Amberg-Stadt	23	10	130,0%	12	0		0	0	
Amberg-Weizsach	54	38	42,1%	20	21	-4,8%	1	1	0,0%
Cham	68	69	-1,4%	65	21	209,5%	3	0	
Neumarkt i.d. OPf.	90	90	0,0%	70	76	-7,9%	0	2	-100,0%
Neustadt a.d. Waldnaab	43	48	-10,4%	4	11	-63,6%	1	0	
Regensburg	120	176	-31,8%	90	296	-69,6%	2	2	0,0%
Regensburg-Stadt	28	80	-65,0%	61	73	-16,4%	0	2	-100,0%
Schwandorf	74	100	-26,0%	84	59	42,4%	2	2	0,0%
Tirschenreuth	22	25	-12,0%	0	27	-100,0%	1	0	
Weiden i.d. OPf.-Stadt	4	5	-20,0%	42	9	366,7%	0	0	
<b>Gesamt</b>	<b>526</b>	<b>641</b>	<b>-17,9%</b>	<b>448</b>	<b>593</b>	<b>-24,5%</b>	<b>10</b>	<b>9</b>	<b>11,1%</b>

## Baugenehmigungen kumuliert

April kumuliert	2024	2023		2024	2022		2024	2022	
<b>Schwaben</b>	EFH	EFH	Veränd.	EFH	MFH	Veränd.	EFH	NWG	Veränd.
Aichach-Friedberg	66	93	-29,0%	75	157	-52,2%	1	1	0,0%
Augsburg	98	145	-32,4%	292	87	235,6%	6	0	
Augsburg (Stadt)	45	85	-47,1%	763	761	0,3%	3	1	200,0%
Dillingen a.d.Donau	41	88	-53,4%	0	50	-100,0%	1	1	0,0%
Günzburg	65	95	-31,6%	219	74	195,9%	1	0	
Neu-Ulm	38	89	-57,3%	147	66	122,7%	2	13	-84,6%
Lindau (Bodensee)	17	30	-43,3%	56	35	60,0%	1	1	0,0%
Ostallgäu	51	42	21,4%	30	60	-50,0%	2	0	
Unterallgäu	104	90	15,6%	132	150	-12,0%	1	2	-50,0%
Donau-Ries	81	80	1,3%	55	20	175,0%	1	1	0,0%
Oberallgäu	38	31	22,6%	31	127	-75,6%	3	0	
Kaufbeuren	9	5	80,0%	14	10	40,0%	0	0	
Kempten (Allgäu)	10	9	11,1%	55	51	7,8%	0	1	-100,0%
Memmingen	7	6	16,7%	0	28	-100,0%	5	0	
<b>Gesamt</b>	<b>670</b>	<b>888</b>	<b>-24,5%</b>	<b>1869</b>	<b>1676</b>	<b>11,5%</b>	<b>27</b>	<b>21</b>	<b>28,6%</b>

## Baugenehmigungen kumuliert Wohnungen

	2024	2023		2024	2022		2024	2022	
<b>April kumuliert</b>	EFH	EFH	Veränd.	EFH	MFH	Veränd.	EFH	NWG	Veränd.
<b>Zusammenfassung</b>	<b>1108</b>	<b>1341</b>	<b>82,6%</b>	<b>2069</b>	<b>2645</b>	<b>78,2%</b>	<b>30</b>	<b>49</b>	<b>61,2%</b>

<b>Oberfranken</b>			Veränd.			Veränd.			Veränd.
Bamberg	44	75	-41,3%	12	7	71,4%	0	0	
Bamberg-Stadt	13	8	62,5%	0	266	-100,0%	0	0	
Bayreuth	56	44	27,3%	12	3	300,0%	0	1	-100,0%
Bayreuth-Stadt	10	6	66,7%	5	14	-64,3%	0	0	
Coburg	20	25	-20,0%	8	91	-91,2%	0	0	
Coburg-Stadt	1	6	-83,3%	5	18	-72,2%	0	0	
Forchheim	46	61	-24,6%	19	15	26,7%	0	0	
Hof	20	15	33,3%	0	10	-100,0%	0	1	-100,0%
Hof-Stadt	2	8	-75,0%	0	4	-100,0%	0	0	
Kronach	13	13	0,0%	3	0		0	0	
Kulmbach	9	26	-65,4%	10	6	66,7%	0	0	
Lichtenfels	18	35	-48,6%	24	5	380,0%	0	0	
Wunsiedel	11	13	-15,4%	29	0		0	0	
<b>Gesamt</b>	<b>263</b>	<b>335</b>	<b>-21,5%</b>	<b>127</b>	<b>439</b>	<b>-71,1%</b>	<b>0</b>	<b>2</b>	<b>-100,0%</b>

	2024	2023		2024	2022		2024	2022	
<b>Mittelfranken</b>	EFH	EFH	Veränd.	EFH	MFH	Veränd.	EFH	NWG	Veränd.
Ansbach	91	109	-16,5%	155	16	868,8%	4	3	33,3%
Ansbach-Stadt	36	15	140,0%	15	57	-73,7%	0	0	
Erlangen	13	37	-64,9%	103	447	-77,0%	0	0	
Erlangen-Höchstadt	57	32	78,1%	96	72	33,3%	2	3	-33,3%
Fürth	24	103	-76,7%	83	6	1283,3%	1	0	
Fürth-Stadt	9	13	-30,8%	27	144	-81,3%	0	0	
Nürnberg (Stadt)	105	61	72,1%	822	916	-10,3%	2	0	
Nürnberger Land	42	65	-35,4%	164	65	152,3%	0	0	
Neustadt / Aisch	24	15	60,0%	20	4	400,0%	0	0	
Roth	55	92	-40,2%	37	86	-57,0%	0	2	-100,0%
Schwabach	4	8	-50,0%	5	31	-83,9%	0	0	
Weißenburg-Gunzenh.	28	30	-6,7%	82	12	583,3%	0	25	-100,0%
<b>Gesamt</b>	<b>488</b>	<b>580</b>	<b>-15,9%</b>	<b>1609</b>	<b>1856</b>	<b>-13,3%</b>	<b>9</b>	<b>33</b>	<b>-72,7%</b>

	2024	2023		2024	2022		2024	2022	
<b>Unterfranken</b>	EFH	EFH	Veränd.	EFH	MFH	Veränd.	EFH	NWG	Veränd.
Aschaffenburg	31	32	-3,1%	30	36	-16,7%	0	2	-100,0%
Bad Kissingen	34	63	-46,0%	50	37	35,1%	6	1	500,0%
Rhön-Grabfeld	23	36	-36,1%	12	0		1	0	
Haßberge	21	31	-32,3%	9	0		0	0	
Kitzingen	50	32	56,3%	31	24	29,2%	5	0	
Miltenberg	31	27	14,8%	30	75	-60,0%	1	5	-80,0%
Main-Spessart	56	24	133,3%	12	21	-42,9%	0	1	-100,0%
Schweinfurt	47	53	-11,3%	47	9	422,2%	0	1	-100,0%
Würzburg	37	84	-56,0%	62	53	17,0%	1	4	-75,0%
Aschaffenburg	8	19	-57,9%	40	20	100,0%	0	0	
Schweinfurt	2	12	-83,3%	4	30	-86,7%	0	0	
Würzburg	17	13	30,8%	6	45	-86,7%	7	0	
<b>Gesamt</b>	<b>357</b>	<b>426</b>	<b>-16,2%</b>	<b>333</b>	<b>350</b>	<b>-4,9%</b>	<b>21</b>	<b>14</b>	<b>50,0%</b>