

# Baugenehmigungen BAYERN

## April 2020

### **Inhalt:**

1. Übersicht Baugenehmigungen Bayern (Regierungsbezirke) Wohnbau nach Haustyp (EFH/ZFH und MFH)
2. Diagramm Genehmigungen Wohngebäude nach Monaten
3. Diagramm Genehmigungen Wohnungen nach Monaten
4. Diagramm Wohnungen und Gebäude Wohnbau und Regierungsbezirk kumuliert
5. Diagramm Wohnungen und Gebäude EFH/ZFH und Regierungsbezirk kumuliert
6. Diagramm Wohnungen und Gebäude MFH und Regierungsbezirk kumuliert
7. Genehmigungen nach Sektor (Wohnbau oder Nichtwohnbau)
8. Baugenehmigungen nach Bezirken und Landkreisen Monat
9. Baugenehmigungen nach Bezirken und Landkreisen kumuliert

## Übersicht



April	Baugenehmigung <b>Wohnungen</b>								
	EFH/ZFH			MFH			Gesamt		
	2020	2019	z. VJ	2020	2019	z. VJ	2020	2019	z. VJ
<b>Bayern</b>	<b>2.456</b>	<b>2.241</b>	<b>9,6%</b>	<b>3.271</b>	<b>3.423</b>	<b>-4,4%</b>	<b>5.727</b>	<b>5.664</b>	<b>1,1%</b>
Oberbayern .....	701	669	4,8%	1408	1820	-22,6%	2109	2489	-15,3%
Niederbayern .....	384	256	50,0%	392	354	10,7%	776	610	27,2%
Oberpfalz .....	315	239	31,8%	284	124	129,0%	599	363	65,0%
Oberfranken .....	174	145	20,0%	74	173	-57,2%	248	318	-22,0%
Mittelfranken .....	291	242	20,2%	613	344	78,2%	904	586	54,3%
Unterfranken .....	219	232	-5,6%	149	178	-16,3%	368	410	-10,2%
Schwaben .....	372	458	-18,8%	351	430	-18,4%	723	888	-18,6%

Jan. - April kumuliert	Baugenehmigung <b>Wohnungen</b>								
	EFH/ZFH			MFH (inkl. Wohnheime)			Gesamt		
	2020	2019	z. VJ	2020	2019	z. VJ	2020	2019	z. VJ
<b>Bayern</b>	<b>8.776</b>	<b>8.156</b>	<b>7,6%</b>	<b>10.895</b>	<b>11.213</b>	<b>-2,8%</b>	<b>19.671</b>	<b>19.369</b>	<b>1,6%</b>
Oberbayern .....	2.568	2.567	0,0%	5.181	5.520	-6,1%	7.749	8.087	-4,2%
Niederbayern .....	1.280	1.179	8,6%	1.153	1.138	1,3%	2.433	2.317	5,0%
Oberpfalz .....	1.040	910	14,3%	756	778	-2,8%	1.796	1.688	6,4%
Oberfranken .....	616	541	13,9%	422	462	-8,7%	1.038	1.003	3,5%
Mittelfranken .....	1.000	867	15,3%	910	1.259	-27,7%	1.910	2.126	-10,2%
Unterfranken .....	881	754	16,8%	683	780	-12,4%	1.564	1.534	2,0%
Schwaben .....	1.391	1.338	4,0%	1.790	1.276	40,3%	3.181	2.614	21,7%

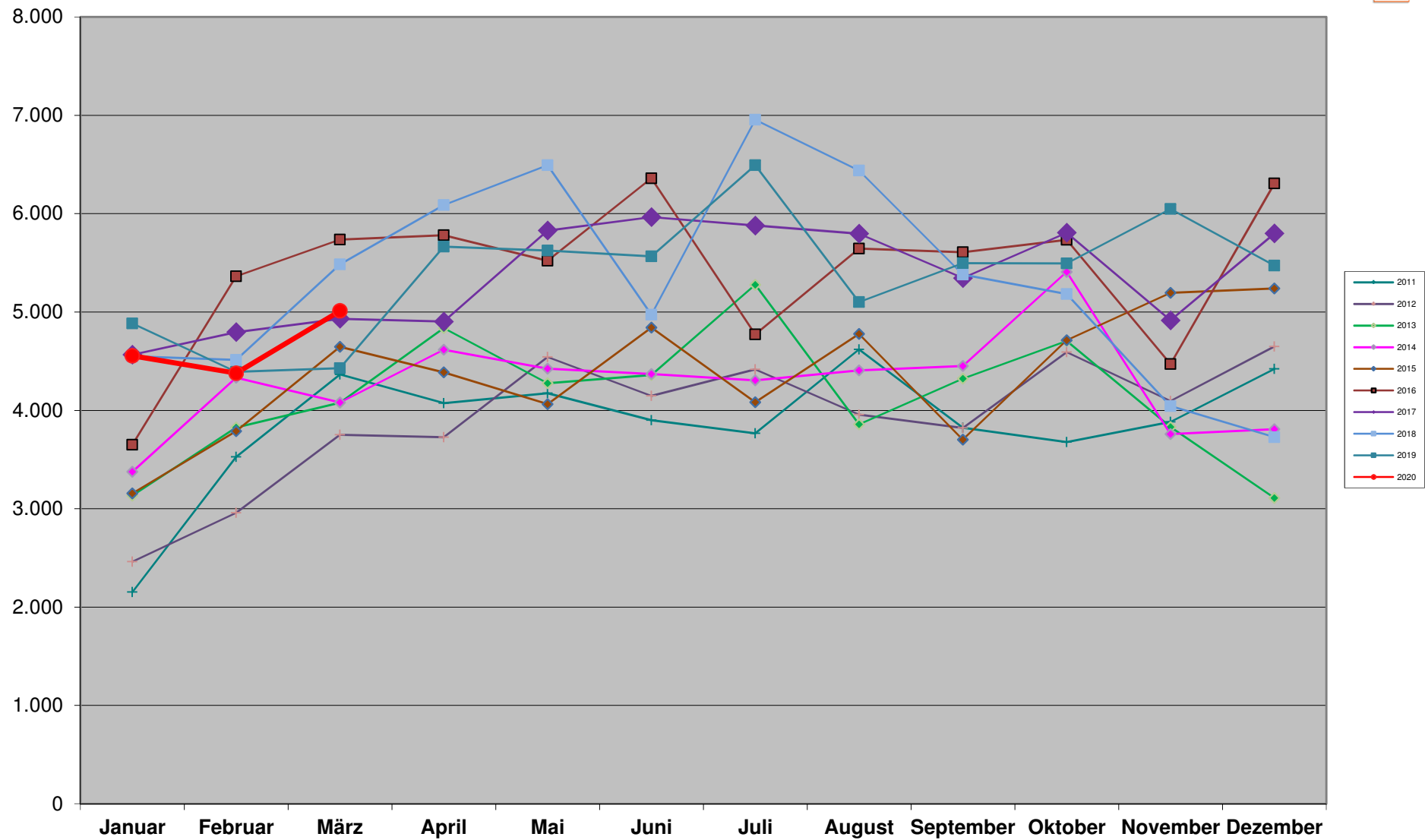
## Übersicht



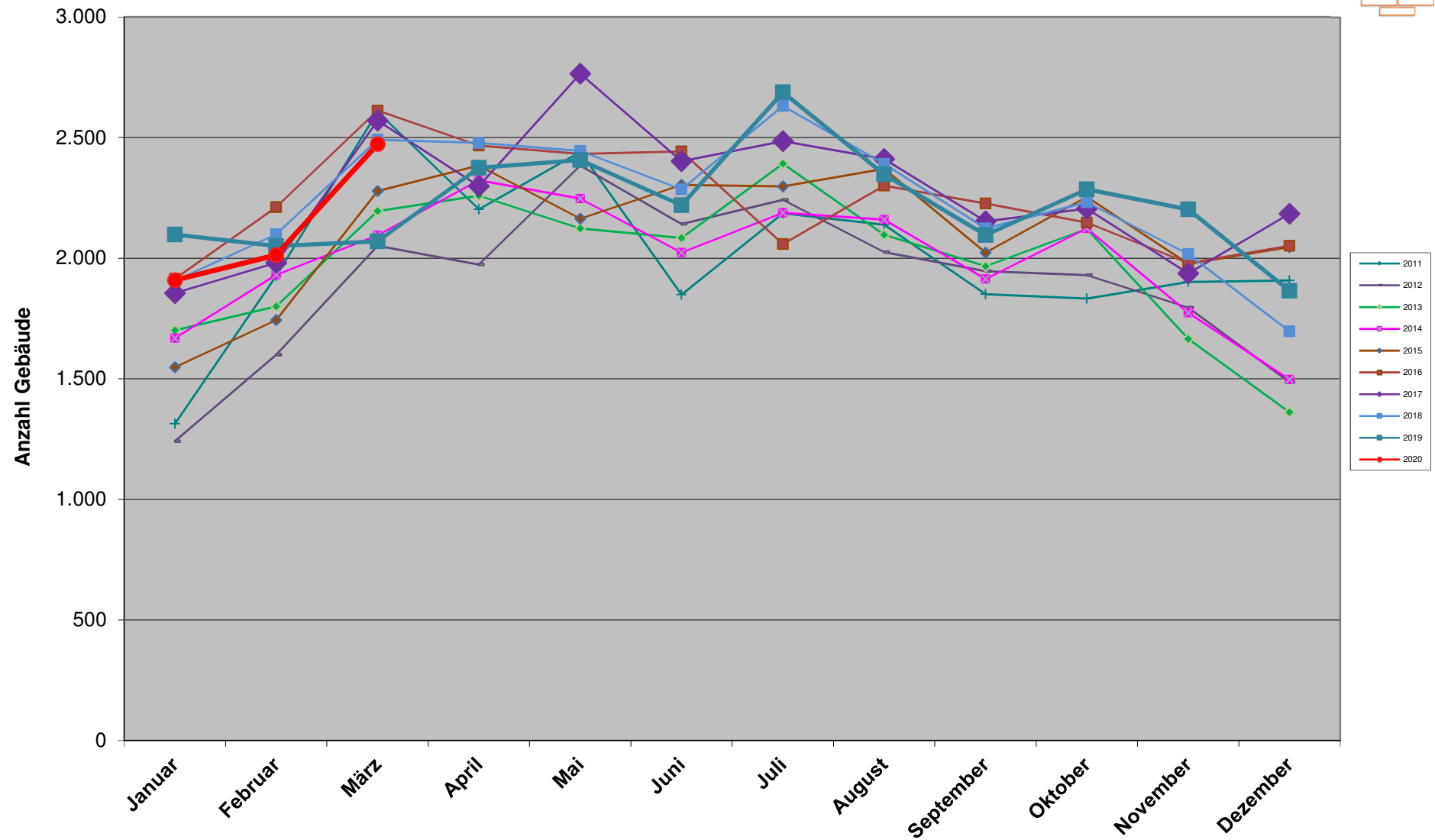
April	Baugenehmigung <b>Gebäude</b>								
	EFH/ZFH			MFH			Gesamt		
	2020	2019	z. VJ	2020	2019	z. VJ	2020	2019	z. VJ
<b>Bayern</b>	<b>2.161</b>	<b>2.022</b>	<b>6,9%</b>	<b>345</b>	<b>353</b>	<b>-2,3%</b>	<b>2.506</b>	<b>2.375</b>	<b>5,5%</b>
Oberbayern .....	616	588	4,8%	148	181	-18,2%	764	769	-0,7%
Niederbayern .....	342	230	48,7%	37	34	8,8%	379	264	43,6%
Oberpfalz .....	272	217	25,3%	30	17	76,5%	302	234	29,1%
Oberfranken .....	154	136	13,2%	14	20	-30,0%	168	156	7,7%
Mittelfranken .....	273	229	19,2%	60	35	71,4%	333	264	26,1%
Unterfranken .....	190	209	-9,1%	15	20	-25,0%	205	229	-10,5%
Schwaben .....	314	413	-24,0%	41	46	-10,9%	355	459	-22,7%

Jan. - April kumuliert	Baugenehmigung <b>Gebäude</b>								
	EFH/ZFH			MFH (inkl. Wohnheime)			Gesamt		
	2020	2019	z. VJ	2020	2019	z. VJ	2020	2019	z. VJ
<b>Bayern</b>	<b>7.814</b>	<b>7.400</b>	<b>5,6%</b>	<b>1.087</b>	<b>1.193</b>	<b>-8,9%</b>	<b>8.901</b>	<b>8.593</b>	<b>3,6%</b>
Oberbayern .....	2.276	2.284	-0,4%	486	562	-13,5%	2.762	2.846	-3,0%
Niederbayern .....	1.150	1.075	7,0%	108	125	-13,6%	1.258	1.200	4,8%
Oberpfalz .....	913	838	8,9%	80	91	-12,1%	993	929	6,9%
Oberfranken .....	572	504	13,5%	53	51	3,9%	625	555	12,6%
Mittelfranken .....	926	820	12,9%	103	125	-17,6%	1.029	945	8,9%
Unterfranken .....	785	684	14,8%	91	83	9,6%	876	767	14,2%
Schwaben .....	1.192	1.195	-0,3%	166	156	6,4%	1.358	1.351	0,5%

# Baugenehmigungen Bayern Wohnungen

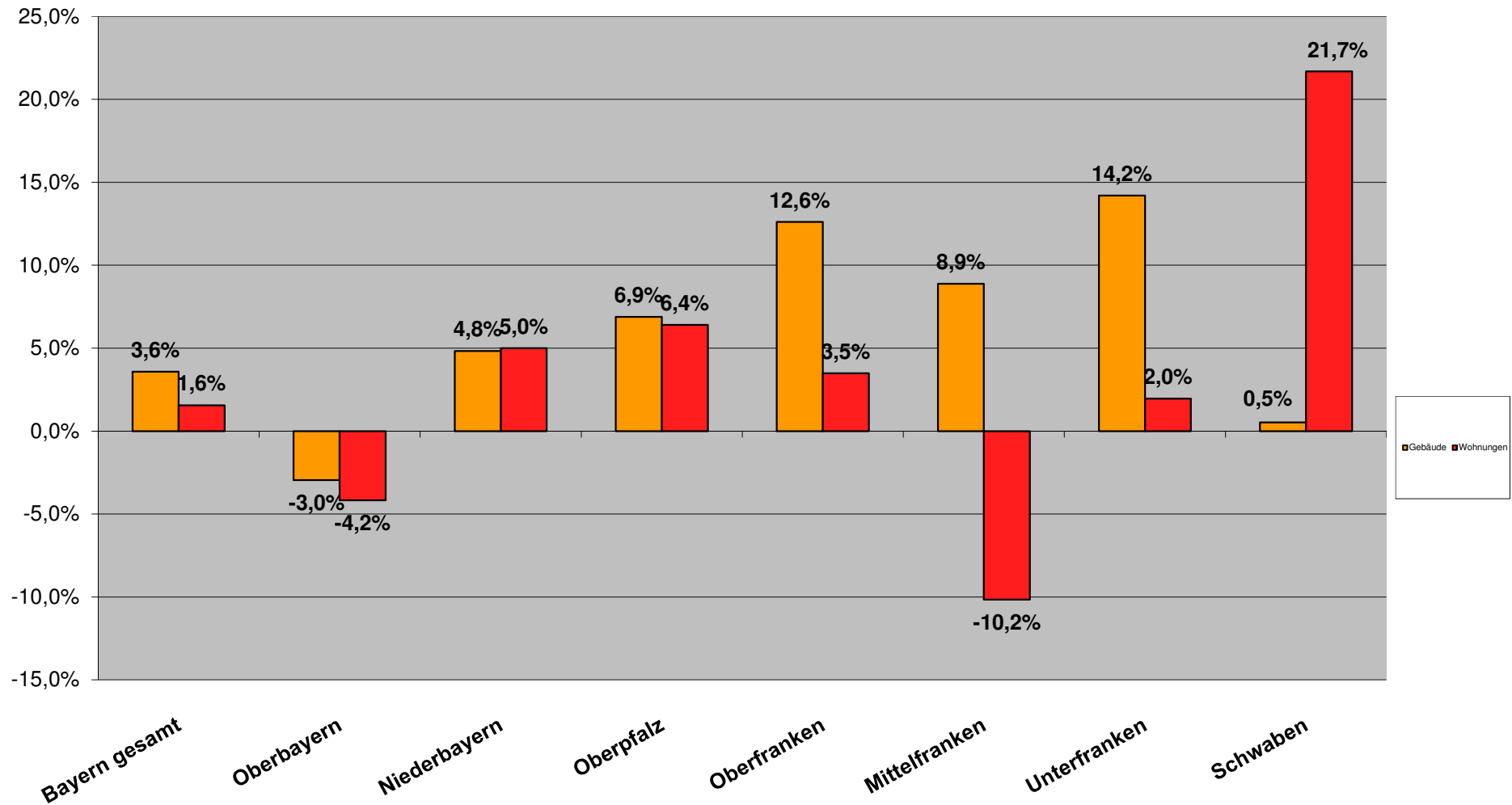


# Baugenehmigungen Bayern Wohngebäude



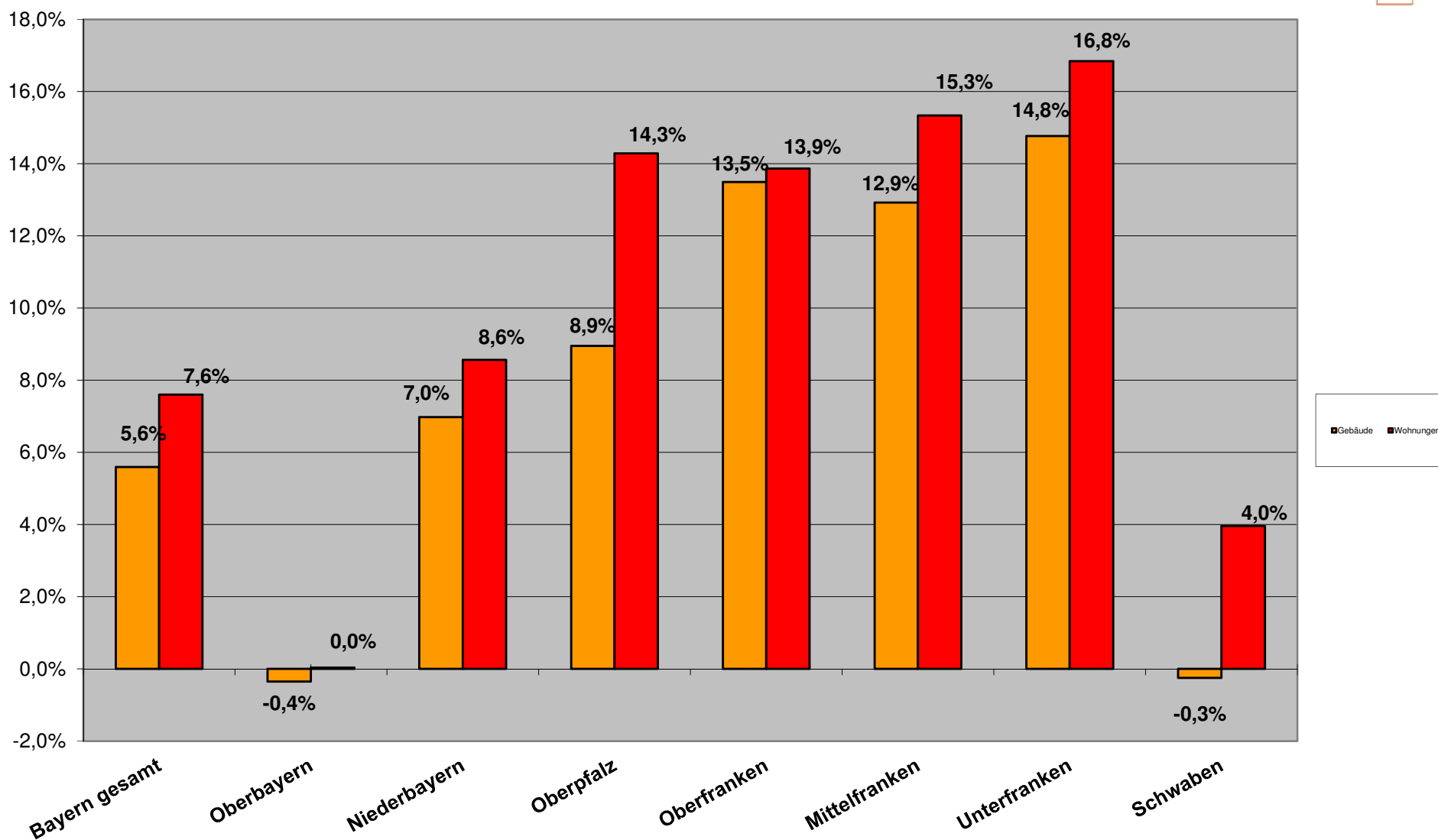
# Entwicklung Baugenehmigungen kum. 2020

## Wohnbau (EFH/ZFH und MFH)



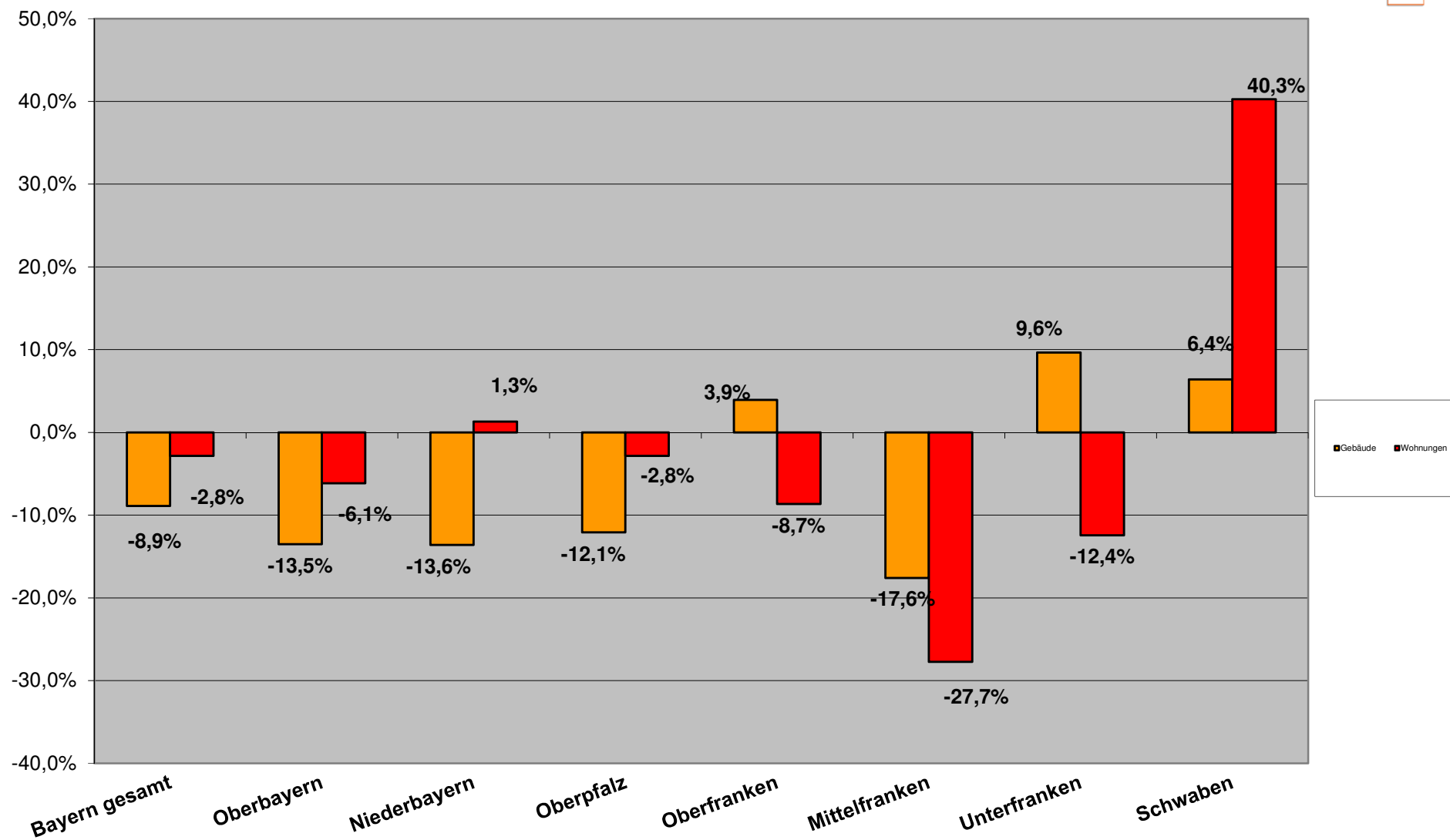
# Entwicklung Baugenehmigungen kum. 2020

## EFH/ZFH Wohnungsbau



# Entwicklung Baugenehmigungen kum. 2020

## Mehrfamilienwohnbau





Berichtszeitraum	Errichtung neuer Gebäude								Wohnungen insgesamt 2)
	Wohnbau 1)				Nicht-Wohnbau				
	Gebäude	Rauminhalt	Wohnungen	Veranschlagte Kosten der Bauwerke	Gebäude	Rauminhalt	Nutzfläche	Veranschlagte Kosten der Bauwerke	
	Anzahl	1 000 m³	Anzahl	1 000 EUR	Anzahl	1 000 m³	100 m²	1 000 EUR	

1) Einschl. Wohnheime. - 2) In Wohn- und Nichtwohngebäuden einschl. Baumaßnahmen an bestehenden Gebäuden.

#### Jan. - April

2020	8.901	12.126	19.671	4.733.290	2.197	17.355	24.384	3.265.826	22.836
2019	8.593	12.140	19.369	4.570.966	2.231	14.178	22.148	2.704.151	22.622
2018	8.974	12.439	20.637	4.599.209	2.540	19.328	27.500	3.584.069	23.802
2017	8.705	11.699	19.196	4.074.603	2.210	13.296	20.013	2.267.208	22.222
2016	9.206	12.291	20.530	4.086.961	2.614	17.627	25.068	2.813.883	23.449
2015	7.954	10.237	15.980	3.266.658	2.274	13.661	20.863	2.237.416	18.659
2014	8.017	10.466	16.407	3.167.431	2.774	17.035	24.287	2.180.528	18.319
2013	7.955	10.207	15.875	2.973.203	2.605	15.114	22.451	2.079.961	17.604
2012	6.865	8.538	12.898	2.480.785	2.639	14.701	21.273	1.841.428	15.103
2011	8.051	9.713	14.114	2.720.306	2.857	15.918	23.663	2.178.553	16.053
2010	5.889	7.025	9.880	1.848.730	2.925	13.414	19.439	1.568.942	11.166
2009	5.308	6.554	9.397	1.666.342	2.428	13.528	19.996	1.796.039	10.655
2008	5.754	6.943	9.636	1.725.687	2.713	16.443	23.199	1.641.041	11.345
2007	6.287	7.215	10.241	1.729.684	2.319	13.545	20.776	1.538.577	11.857

#### Veränderung Jan. - April 2020 zu

2019	3,6%	-0,1%	1,6%	3,6%	-1,5%	22,4%	10,1%	20,8%	0,9%
2018	-0,8%	-2,5%	-4,7%	2,9%	-13,5%	-10,2%	-11,3%	-8,9%	-4,1%
2017	2,3%	3,6%	2,5%	16,2%	-0,6%	30,5%	21,8%	44,0%	2,8%
2016	-3,3%	-1,3%	-4,2%	15,8%	-16,0%	-1,5%	-2,7%	16,1%	-2,6%
2015	11,9%	18,5%	23,1%	44,9%	-3,4%	27,0%	16,9%	46,0%	22,4%
2014	11,0%	15,9%	19,9%	49,4%	-20,8%	1,9%	0,4%	49,8%	24,7%
2013	11,9%	18,8%	23,9%	59,2%	-15,7%	14,8%	8,6%	57,0%	29,7%
2012	29,7%	42,0%	52,5%	90,8%	-16,7%	18,1%	14,6%	77,4%	51,2%
2011	10,6%	24,8%	39,4%	74,0%	-23,1%	9,0%	3,0%	49,9%	42,3%
2010	51,1%	72,6%	99,1%	156,0%	-24,9%	29,4%	25,4%	108,2%	104,5%
2009	67,7%	85,0%	109,3%	184,1%	-9,5%	28,3%	21,9%	81,8%	114,3%
2008	54,7%	74,7%	104,1%	174,3%	-19,0%	5,5%	5,1%	99,0%	101,3%
2007	41,6%	68,1%	92,1%	173,7%	-5,3%	28,1%	17,4%	112,3%	92,6%

#### Monat April 2020 zu

2019	5,5%	1,0%	1,1%	2,7%	0,5%	53,5%	27,9%	18,9%	0,8%
2018	1,1%	-1,6%	-5,9%	4,0%	-17,0%	5,6%	2,4%	-27,6%	-5,4%
2017	9,0%	16,2%	16,8%	29,3%	-4,3%	46,5%	30,7%	18,5%	19,8%
2016	1,6%	3,2%	-0,9%	20,9%	-20,5%	36,1%	27,1%	35,6%	3,5%
2015	5,1%	16,6%	30,5%	43,6%	-4,1%	103,1%	63,3%	104,3%	27,0%
2014	7,9%	17,7%	24,0%	52,1%	-26,6%	51,4%	21,9%	71,1%	30,9%
2013	10,9%	15,5%	18,4%	56,4%	-24,4%	53,6%	43,2%	72,7%	27,4%
2012	27,0%	42,7%	53,7%	93,2%	-20,4%	60,8%	49,8%	97,8%	60,2%
2011	13,8%	27,2%	40,6%	78,6%	-27,8%	36,1%	28,2%	55,2%	51,0%
2010	47,2%	76,9%	101,4%	161,4%	-34,8%	57,3%	48,0%	179,3%	112,2%
2009	61,9%	83,6%	105,4%	182,7%	-20,7%	83,8%	71,4%	107,2%	113,8%
2008	46,5%	70,3%	108,0%	168,6%	-30,6%	14,9%	7,4%	83,0%	108,8%
2007	54,2%	87,0%	118,3%	199,4%	-7,5%	38,8%	20,1%	87,1%	118,8%

# Baugenehmigungen Monatsvergleich Niederbayern + Oberbayern + Oberpfalz

April

	2020	2019		2020	2019		2020	2019	
	EFH	EFH	Veränd.	MFH	MFH	Veränd.	NWG	NWG	Veränd.
<b>Zusammenfassung</b> (Obb./Ndb./Opf.)	<b>1400</b>	<b>1164</b>	<b>20,3%</b>	<b>2084</b>	<b>2298</b>	<b>-9,3%</b>	<b>131</b>	<b>100</b>	<b>31,0%</b>

<b>Niederbayern</b>	EFH	EFH	Veränd.	MFH	MFH	Veränd.	NWG	NWG	Veränd.
Deggendorf	46	18	155,6%	69	0		0	0	
Dingolfing-Landau	15	16	-6,3%	6	0		1	1	0,0%
Freyung-Grafenau	22	15	46,7%	0	0		0	0	
Kelheim	41	24	70,8%	144	33	336,4%	0	1	-100,0%
Landshut	27	25	8,0%	30	0		2	1	100,0%
Landshut-Stadt	14	9	55,6%	0	23	-100,0%	0	1	-100,0%
Passau	43	40	7,5%	30	54	-44,4%	0	3	-100,0%
Passau-Stadt	8	14	-42,9%	4	38	-89,5%	0	0	
Regen	25	26	-3,8%	0	0		24	1	2300,0%
Rottal-Inn	52	22	136,4%	4	9	-55,6%	0	0	
Straubing-Bogen	79	38	107,9%	60	6	900,0%	7	0	
Straubing-Stadt	12	9	33,3%	45	191	-76,4%	0	3	-100,0%
<b>Gesamt</b>	<b>384</b>	<b>256</b>	<b>50,0%</b>	<b>392</b>	<b>354</b>	<b>10,7%</b>	<b>34</b>	<b>11</b>	<b>209,1%</b>

<b>Oberbayern</b>	2020	2019		2020	2019		2020	2019	
	EFH	EFH	Veränd.	MFH	MFH	Veränd.	NWG	NWG	Veränd.
Altötting	13	14	-7,1%	20	119	-83,2%	0	0	
Bad Tölz-Wolfratshausen	11	29	-62,1%	11	19	-42,1%	2	4	-50,0%
Berchtesgadener Land	23	10	130,0%	42	15	180,0%	14	0	
Dachau	29	31	-6,5%	34	31	9,7%	0	0	
Ebersberg	19	10	90,0%	25	7	257,1%	1	4	-75,0%
Eichstätt	58	39	48,7%	14	10	40,0%	5	1	400,0%
Erding	40	33	21,2%	3	53	-94,3%	0	0	
Freising	32	22	45,5%	66	40	65,0%	5	0	
Fürstenfeldbruck	22	22	0,0%	71	14	407,1%	0	2	-100,0%
Garmisch-Partenkirchen	1	10	-90,0%	3	0		1	0	
Ingolstadt-Stadt	30	28	7,1%	80	53	50,9%	1	0	
Landsberg a.Lech	43	32	34,4%	28	0		3	1	200,0%
Miesbach	19	13	46,2%	39	30	30,0%	2	1	100,0%
Mühldorf a.Inn	36	27	33,3%	68	56	21,4%	1	1	0,0%
München	50	71	-29,6%	37	51	-27,5%	1	15	-93,3%
München-Stadt	48	79	-39,2%	649	1093	-40,6%	32	10	220,0%
Neuburg-Schrobenhausen	21	29	-27,6%	36	38	-5,3%	2	0	
Pfaffenhofen a.d.Ilm	50	40	25,0%	59	25	136,0%	1	3	-66,7%
Rosenheim	56	55	1,8%	34	45	-24,4%	4	3	33,3%
Rosenheim-Stadt	7	8	-12,5%	7	11	-36,4%	0	0	
Starnberg	23	42	-45,2%	10	82	-87,8%	0	1	-100,0%
Traunstein	28	2	1300,0%	49	19	157,9%	1	2	-50,0%
Weilheim-Schongau	42	23	82,6%	23	9	155,6%	2	2	0,0%
<b>Gesamt</b>	<b>701</b>	<b>669</b>	<b>4,8%</b>	<b>1408</b>	<b>1820</b>	<b>-22,6%</b>	<b>78</b>	<b>50</b>	<b>56,0%</b>

<b>Oberpfalz</b>	2020	2019		2020	2019		2020	2019	
	EFH	EFH	Veränd.	MFH	MFH	Veränd.	NWG	NWG	Veränd.
Amberg-Stadt	3	7	-57,1%	0	0		0	0	
Amberg-Sulzbach	21	20	5,0%	6	0		2	2	0,0%
Cham	53	47	12,8%	6	13	-53,8%	0	1	-100,0%
Neumarkt i.d.OPf.	69	29	137,9%	44	12	266,7%	0	0	
Neustadt a.d.Waldnaab	18	10	80,0%	3	11	-72,7%	0	0	
Regensburg	70	64	9,4%	23	9	155,6%	2	18	-88,9%
Regensburg-Stadt	15	7	114,3%	141	40	252,5%	15	18	-16,7%
Schwandorf	55	29	89,7%	53	33	60,6%	0	0	
Tirschenreuth	10	23	-56,5%	0	3	-100,0%	0	0	
Weiden i.d.OPf.-Stadt	1	3	-66,7%	8	3	166,7%	0	0	
<b>Gesamt</b>	<b>315</b>	<b>239</b>	<b>31,8%</b>	<b>284</b>	<b>124</b>	<b>129,0%</b>	<b>19</b>	<b>39</b>	<b>-51,3%</b>

## Baugenehmigungen Monatsvergleich

April

	2020	2019		2020	2019		2020	2019	
Schwaben	EFH	EFH	Veränd.	MFH	MFH	Veränd.	NWG	NWG	Veränd.
Aichach-Friedberg	39	59	-33,9%	6	74	-91,9%	12	3	300,0%
Augsburg	31	28	10,7%	32	18	77,8%	1	1	0,0%
Augsburg (Stadt)	6	12	-50,0%	91	26	250,0%	0	0	
Dillingen a.d.Donau	28	18	55,6%	0	0		1	0	
Günzburg	40	61	-34,4%	13	18	-27,8%	0	0	
Neu-Ulm	24	56	-57,1%	96	46	108,7%	0	0	
Lindau (Bodensee)	11	19	-42,1%	6	78	-92,3%	0	0	
Ostallgäu	22	55	-60,0%	0	8	-100,0%	1	1	0,0%
Unterallgäu	36	64	-43,8%	0	40	-100,0%	0	3	-100,0%
Donau-Ries	46	37	24,3%	38	0		0	1	-100,0%
Oberallgäu	75	33	127,3%	25	26	-3,8%	0	3	-100,0%
Kaufbeuren	5	7	-28,6%	9	0		0	0	
Kempten (Allgäu)	3	4	-25,0%	0	51	-100,0%	0	0	
Memmingen	6	5	20,0%	35	45	-22,2%	0	0	
<b>Gesamt</b>	<b>372</b>	<b>458</b>	<b>-18,8%</b>	<b>351</b>	<b>430</b>	<b>-18,4%</b>	<b>15</b>	<b>12</b>	<b>25,0%</b>

# Baugenehmigungen Monatsvergleich Wohnungen

	2020	2019		2020	2019		2020	2019	
April	EFH	EFH	Veränd.	MFH	MFH	Veränd.	NWG	NWG	Veränd.
<b>Zusammenfassung</b>	<b>684</b>	<b>619</b>	<b>10,5%</b>	<b>836</b>	<b>695</b>	<b>20,3%</b>	<b>15</b>	<b>20</b>	<b>-25,0%</b>

<b>Oberfranken</b>	EFH	EFH	Veränd.	MFH	MFH	Veränd.	NWG	NWG	Veränd.
Bamberg	39	23	69,6%	25	8	212,5%	0	0	
Bamberg-Stadt	11	3	266,7%	0	0		0	0	
Bayreuth	17	32	-46,9%	0	48	-100,0%	0	0	
Bayreuth-Stadt	4	5	-20,0%	16	35	-54,3%	0	0	
Coburg	16	15	6,7%	0	21	-100,0%	0	0	
Coburg-Stadt	1	5	-80,0%	0	7	-100,0%	0	0	
Forchheim	22	22	0,0%	3	12	-75,0%	0	0	
Hof	15	13	15,4%	0	0		0	0	
Hof-Stadt	2	1	100,0%	0	0		0	0	
Kronach	6	5	20,0%	0	0		0	0	
Kulmbach	13	10	30,0%	0	0		0	0	
Lichtenfels	23	6	283,3%	26	0		9	0	
Wunsiedel	5	5	0,0%	4	42	-90,5%	0	4	-100,0%
<b>Gesamt</b>	<b>174</b>	<b>145</b>	<b>20,0%</b>	<b>74</b>	<b>173</b>	<b>-57,2%</b>	<b>9</b>	<b>4</b>	<b>125,0%</b>

	2020	2019		2020	2019		2020	2019	
<b>Mittelfranken</b>	EFH	EFH	Veränd.	MFH	MFH	Veränd.	NWG	NWG	Veränd.
Ansbach	53	45	17,8%	8	54	-85,2%	0	0	
Ansbach-Stadt	3	10	-70,0%	3	41	-92,7%	0	0	
Erlangen	4	4	0,0%	19	9	111,1%	0	0	
Erlangen-Höchststadt	57	23	147,8%	14	17	-17,6%	0	0	
Fürth	22	27	-18,5%	21	52	-59,6%	0	0	
Fürth-Stadt	19	3	533,3%	159	20	695,0%	2	0	
Nürnberg (Stadt)	48	4	1100,0%	278	56	396,4%	0	1	-100,0%
Nürnberger Land	24	30	-20,0%	81	60	35,0%	0	0	
Neustadt / Aisch	19	29	-34,5%	0	3	-100,0%	0	0	
Roth	21	32	-34,4%	12	17	-29,4%	1	0	
Schwabach	2	2	0,0%	8	11	-27,3%	0	0	
Weißenburg-Gunzenh.	19	33	-42,4%	10	4	150,0%	0	1	-100,0%
<b>Gesamt</b>	<b>291</b>	<b>242</b>	<b>20,2%</b>	<b>613</b>	<b>344</b>	<b>78,2%</b>	<b>3</b>	<b>2</b>	<b>50,0%</b>

	2020	2019		2020	2019		2020	2019	
<b>Unterfranken</b>	EFH	EFH	Veränd.	MFH	MFH	Veränd.	NWG	NWG	Veränd.
Aschaffenburg	42	32	31,3%	9	23	-60,9%	1	1	0,0%
Bad Kissingen	14	20	-30,0%	0	0		0	0	
Rhön-Grabfeld	14	25	-44,0%	0	12	-100,0%	0	10	-100,0%
Haßberge	16	24	-33,3%	0	0		0	0	
Kitzingen	25	21	19,0%	50	0		0	1	-100,0%
Miltenberg	11	11	0,0%	6	0		0	0	
Main-Spessart	25	29	-13,8%	0	3	-100,0%	2	0	
Schweinfurt	40	24	66,7%	3	3	0,0%	0	0	
Würzburg	28	38	-26,3%	27	31	-12,9%	0	2	-100,0%
Aschaffenburg (Stadt)	2	6	-66,7%	23	100	-77,0%	0	0	
Schweinfurt (Stadt)	0	1	-100,0%	31	6	416,7%	0	0	
Würzburg (Stadt)	2	1	100,0%	0	0		0	0	
<b>Gesamt</b>	<b>219</b>	<b>232</b>	<b>-5,6%</b>	<b>149</b>	<b>178</b>	<b>-16,3%</b>	<b>3</b>	<b>14</b>	<b>-78,6%</b>

# Baugenehmigungen kumuliert zum April

## Niederbayern + Oberbayern + Oberpfalz

Wohnungen  
April kumuliert

	2020	2019		2020	2019		2020	2019	
	EFH	EFH	Veränd.	MFH	MFH	Veränd.	NWG	NWG	Veränd.
<b>Zusammenfassung</b> (Obb./Ndb./Opf.)	<b>4888</b>	<b>4656</b>	<b>5,0%</b>	<b>7090</b>	<b>7436</b>	<b>-4,7%</b>	<b>388</b>	<b>337</b>	<b>15,1%</b>

### Niederbayern

	EFH	EFH	Veränd.	MFH	MFH	Veränd.	NWG	NWG	Veränd.
Deggendorf	154	101	52,5%	142	152	-6,6%	0	0	
Dingolfing-Landau	125	97	28,9%	37	6	516,7%	15	3	400,0%
Freyung-Grafenau	79	94	-16,0%	30	39	-23,1%	1	0	
Kelheim	137	112	22,3%	217	117	85,5%	7	4	75,0%
Landshut	171	147	16,3%	50	23	117,4%	2	4	-50,0%
Landshut-Stadt	28	20	40,0%	37	175	-78,9%	0	1	-100,0%
Passau	159	202	-21,3%	115	154	-25,3%	2	3	-33,3%
Passau-Stadt	27	38	-28,9%	112	81	38,3%	0	0	
Regen	80	70	14,3%	39	3	1200,0%	24	2	1100,0%
Rottal-Inn	107	123	-13,0%	27	73	-63,0%	2	1	100,0%
Straubing-Bogen	182	142	28,2%	93	21	342,9%	7	1	600,0%
Straubing-Stadt	31	33	-6,1%	254	294	-13,6%	0	3	-100,0%
<b>Gesamt</b>	<b>1280</b>	<b>1179</b>	<b>8,6%</b>	<b>1153</b>	<b>1138</b>	<b>1,3%</b>	<b>60</b>	<b>22</b>	<b>172,7%</b>

### Oberbayern

	2020	2019		2020	2019		2020	2019	
	EFH	EFH	Veränd.	MFH	MFH	Veränd.	NWG	NWG	Veränd.
Altötting	100	85	17,6%	31	215	-85,6%	0	2	-100,0%
Bad Tölz-Wolfratshausen	58	91	-36,3%	51	198	-74,2%	8	16	-50,0%
Berchtesgadener Land	84	29	189,7%	205	132	55,3%	14	12	16,7%
Dachau	130	107	21,5%	92	102	-9,8%	0	4	-100,0%
Ebersberg	79	96	-17,7%	91	264	-65,5%	5	4	25,0%
Eichstätt	140	173	-19,1%	35	43	-18,6%	124	5	2380,0%
Erding	173	121	43,0%	132	131	0,8%	1	3	-66,7%
Freising	140	154	-9,1%	295	173	70,5%	5	11	-54,5%
Fürstenfeldbruck	124	90	37,8%	182	117	55,6%	3	5	-40,0%
Garmisch-Partenkirchen	8	21	-61,9%	21	50	-58,0%	1	0	
Ingolstadt-Stadt	58	71	-18,3%	264	152	73,7%	1	17	-94,1%
Landsberg a. Lech	104	119	-12,6%	193	14	1278,6%	19	3	533,3%
Miesbach	54	91	-40,7%	69	73	-5,5%	3	5	-40,0%
Mühldorf a. Inn	109	106	2,8%	143	163	-12,3%	8	2	300,0%
München	220	230	-4,3%	414	318	30,2%	20	35	-42,9%
München-Stadt	166	286	-42,0%	2018	2650	-23,8%	51	101	-49,5%
Neuburg-Schrobenhausen	106	80	32,5%	73	65	12,3%	2	1	100,0%
Pfaffenhofen a.d. Ilm	139	121	14,9%	188	95	97,9%	3	5	-40,0%
Rosenheim	196	169	16,0%	234	197	18,8%	6	6	0,0%
Rosenheim-Stadt	17	28	-39,3%	25	38	-34,2%	0	2	-100,0%
Starnberg	111	121	-8,3%	129	154	-16,2%	0	23	-100,0%
Traunstein	128	78	64,1%	186	96	93,8%	4	2	100,0%
Weilheim-Schongau	124	100	24,0%	110	80	37,5%	7	4	75,0%
<b>Gesamt</b>	<b>2568</b>	<b>2567</b>	<b>0,0%</b>	<b>5181</b>	<b>5520</b>	<b>-6,1%</b>	<b>285</b>	<b>268</b>	<b>6,3%</b>

### Oberpfalz

	2020	2019		2020	2019		2020	2019	
	EFH	EFH	Veränd.	MFH	MFH	Veränd.	NWG	NWG	Veränd.
Amberg-Stadt	11	16	-31,3%	0	14	-100,0%	0	0	
Amberg-Weizsach	103	69	49,3%	47	6	683,3%	2	2	0,0%
Cham	164	148	10,8%	78	56	39,3%	2	1	100,0%
Neumarkt i.d. OPf.	145	150	-3,3%	63	90	-30,0%	11	1	1000,0%
Neustadt a.d. Waldnaab	73	57	28,1%	9	21	-57,1%	0	0	
Regensburg	251	247	1,6%	221	154	43,5%	13	21	-38,1%
Regensburg-Stadt	56	30	86,7%	205	252	-18,7%	15	18	-16,7%
Schwandorf	189	142	33,1%	98	167	-41,3%	0	1	-100,0%
Tirschenreuth	43	47	-8,5%	22	6	266,7%	0	0	
Weiden i.d. OPf.-Stadt	5	4	25,0%	13	12	8,3%	0	3	-100,0%
<b>Gesamt</b>	<b>1040</b>	<b>910</b>	<b>14,3%</b>	<b>756</b>	<b>778</b>	<b>-2,8%</b>	<b>43</b>	<b>47</b>	<b>-8,5%</b>

## Baugenehmigungen kumuliert

April kumuliert

Schwaben

	2020	2019		2020	2019		2020	2019	
	EFH	EFH	Veränd.	MFH	MFH	Veränd.	NWG	NWG	Veränd.
Aichach-Friedberg	155	119	30,3%	51	129	-60,5%	13	6	116,7%
Augsburg	205	130	57,7%	152	143	6,3%	2	3	-33,3%
Augsburg (Stadt)	40	29	37,9%	543	217	150,2%	3	0	
Dillingen a.d.Donau	95	87	9,2%	43	55	-21,8%	1	8	-87,5%
Günzburg	142	158	-10,1%	41	99	-58,6%	2	3	-33,3%
Neu-Ulm	122	166	-26,5%	317	132	140,2%	1	2	-50,0%
Lindau (Bodensee)	64	49	30,6%	106	105	1,0%	0	0	
Ostallgäu	96	115	-16,5%	71	41	73,2%	2	3	-33,3%
Unterallgäu	152	154	-1,3%	57	90	-36,7%	2	6	-66,7%
Donau-Ries	135	155	-12,9%	51	39	30,8%	0	1	-100,0%
Oberallgäu	146	97	50,5%	120	101	18,8%	5	14	-64,3%
Kaufbeuren	14	33	-57,6%	43	6	616,7%	0	1	-100,0%
Kempten (Allgäu)	4	14	-71,4%	160	60	166,7%	0	0	
Memmingen	21	32	-34,4%	35	59	-40,7%	0	0	
<b>Gesamt</b>	<b>1391</b>	<b>1338</b>	<b>4,0%</b>	<b>1790</b>	<b>1276</b>	<b>40,3%</b>	<b>31</b>	<b>47</b>	<b>-34,0%</b>

## Baugenehmigungen kumuliert Wohnungen

	2020	2019		2020	2019		2020	2019	
April kumuliert	EFH	EFH	Veränd.	MFH	MFH	Veränd.	NWG	NWG	Veränd.
<b>Zusammenfassung</b>	<b>2497</b>	<b>2162</b>	<b>15,5%</b>	<b>2015</b>	<b>2501</b>	<b>-19,4%</b>	<b>76</b>	<b>45</b>	<b>68,9%</b>

<b>Oberfranken</b>			Veränd.			Veränd.			Veränd.
Bamberg	99	113	-12,4%	49	30	63,3%	0	0	
Bamberg-Stadt	30	26	15,4%	51	104	-51,0%	0	0	
Bayreuth	92	90	2,2%	99	48	106,3%	0	1	-100,0%
Bayreuth-Stadt	11	21	-47,6%	37	82	-54,9%	0	0	
Coburg	59	49	20,4%	33	49	-32,7%	0	6	-100,0%
Coburg-Stadt	16	14	14,3%	12	7	71,4%	0	0	
Forchheim	73	78	-6,4%	44	18	144,4%	1	0	
Hof	52	28	85,7%	0	22	-100,0%	0	0	
Hof-Stadt	9	4	125,0%	0	11	-100,0%	0	0	
Kronach	24	21	14,3%	0	16	-100,0%	0	0	
Kulmbach	59	39	51,3%	18	12	50,0%	0	0	
Lichtenfels	68	34	100,0%	75	21	257,1%	9	0	
Wunsiedel	24	24	0,0%	4	42	-90,5%	3	5	-40,0%
<b>Gesamt</b>	<b>616</b>	<b>541</b>	<b>13,9%</b>	<b>422</b>	<b>462</b>	<b>-8,7%</b>	<b>13</b>	<b>12</b>	<b>8,3%</b>

	2020	2019		2020	2019		2020	2019	
<b>Mittelfranken</b>	EFH	EFH	Veränd.	MFH	MFH	Veränd.	NWG	NWG	Veränd.
Ansbach	156	109	43,1%	30	89	-66,3%	1	1	0,0%
Ansbach-Stadt	21	14	50,0%	3	71	-95,8%	0	0	
Erlangen	17	18	-5,6%	71	39	82,1%	0	0	
Erlangen-Höchststadt	143	163	-12,3%	46	83	-44,6%	0	1	-100,0%
Fürth	77	87	-11,5%	61	116	-47,4%	0	1	-100,0%
Fürth-Stadt	22	9	144,4%	159	229	-30,6%	15	0	
Nürnberg (Stadt)	63	57	10,5%	294	277	6,1%	12	1	1100,0%
Nürnberger Land	103	93	10,8%	128	121	5,8%	0	2	-100,0%
Neustadt / Aisch	110	87	26,4%	18	31	-41,9%	0	0	
Roth	193	129	49,6%	47	121	-61,2%	1	2	-50,0%
Schwabach	11	8	37,5%	17	46	-63,0%	0	0	
Weißenburg-Gunzenh.	84	93	-9,7%	36	36	0,0%	17	3	466,7%
<b>Gesamt</b>	<b>1000</b>	<b>867</b>	<b>15,3%</b>	<b>910</b>	<b>1259</b>	<b>-27,7%</b>	<b>46</b>	<b>11</b>	<b>318,2%</b>

	2020	2019		2020	2019		2020	2019	
<b>Unterfranken</b>	EFH	EFH	Veränd.	MFH	MFH	Veränd.	NWG	NWG	Veränd.
Aschaffenburg	128	95	34,7%	88	161	-45,3%	2	1	100,0%
Bad Kissingen	71	53	34,0%	19	15	26,7%	0	0	
Rhön-Grabfeld	72	72	0,0%	14	40	-65,0%	0	11	-100,0%
Haßberge	66	68	-2,9%	14	0		0	1	-100,0%
Kitzingen	90	82	9,8%	61	26	134,6%	1	1	0,0%
Miltenberg	68	58	17,2%	72	70	2,9%	3	3	0,0%
Main-Spessart	65	77	-15,6%	46	14	228,6%	8	0	
Schweinfurt	141	85	65,9%	10	12	-16,7%	0	2	-100,0%
Würzburg	152	128	18,8%	146	127	15,0%	2	3	-33,3%
Aschaffenburg	5	19	-73,7%	64	113	-43,4%	1	0	
Schweinfurt	3	5	-40,0%	39	149	-73,8%	0	0	
Würzburg	20	12	66,7%	110	53	107,5%	0	0	
<b>Gesamt</b>	<b>881</b>	<b>754</b>	<b>16,8%</b>	<b>683</b>	<b>780</b>	<b>-12,4%</b>	<b>17</b>	<b>22</b>	<b>-22,7%</b>